



АДМИНИСТРАЦИЯ ШЕКСНИНСКОГО МУНИЦИПАЛЬНОГО РАЙОНА

ПОСТАНОВЛЕНИЕ

от 20.05.2024 года

п.Шексна

№ 653

О выдаче разрешения обществу с ограниченной ответственностью «Газпром трансгаз Ухта» на использование земель или земельных участков, находящихся в муниципальной собственности или государственная собственность на которые не разграничена

Руководствуясь статьями 39.33, 39.34 Земельного кодекса Российской Федерации, статьей 32.2 Устава Шекснинского муниципального района, рассмотрев заявление общества с ограниченной ответственностью «Газпром трансгаз Ухта»,

ПОСТАНОВЛЯЮ:

1. Выдать обществу с ограниченной ответственностью «Газпром трансгаз Ухта» (ИНН 1102024468, ОГРН 1021100731190, юридический адрес: 169300, Республика Коми, город Ухта, набережная Газовиков, дом 10/1) для текущего ремонта линейного объекта: «газопровод-отвод к ГРС Шекснинская п/ф (инв.№ 38465), км 5,04» в соответствии с приложенной схемой границ земель или части земельного участка на кадастровом плане территории разрешение сроком с 20 мая 2024 года на 11 месяцев на использование земельного участка площадью 710 кв.м., в кадастровом квартале 35:23:0103053, расположенном на землях категории «земли сельскохозяйственного назначения» по адресу: Вологодская область, Шекснинский район, сельское поселение Нифантовское.

2. Особые условия использования:

данное разрешение не дает право на строительство или реконструкцию объекта капитального строительства;

действие разрешения на использование земель или земельных участков, находящихся в государственной или муниципальной собственности, досрочно прекращается со дня предоставления земельных участков гражданам или юридическим лицам, срок направления уполномоченным органом заявителю уведомления о предоставлении земельного участка таким лицам – 10 рабочих дней.

В случае, если использование земель или земельных участков, либо их части, на основании данного разрешения привело к порче либо уничтожению плодородного слоя почвы в границах таких земель или земельных участков, либо их части, лицо, которому выдано данное разрешение обязано:

привести такие земли или земельные участки, либо их части, в состояние, пригодное для их использования в соответствии с разрешенным использованием;

выполнить необходимые работы по рекультивации таких земель или земельных участков, либо их части.

3. Настоящее постановление вступает в силу со дня его подписания.

Руководитель администрации
Шекснинского муниципального района



 А.В. Соловьев

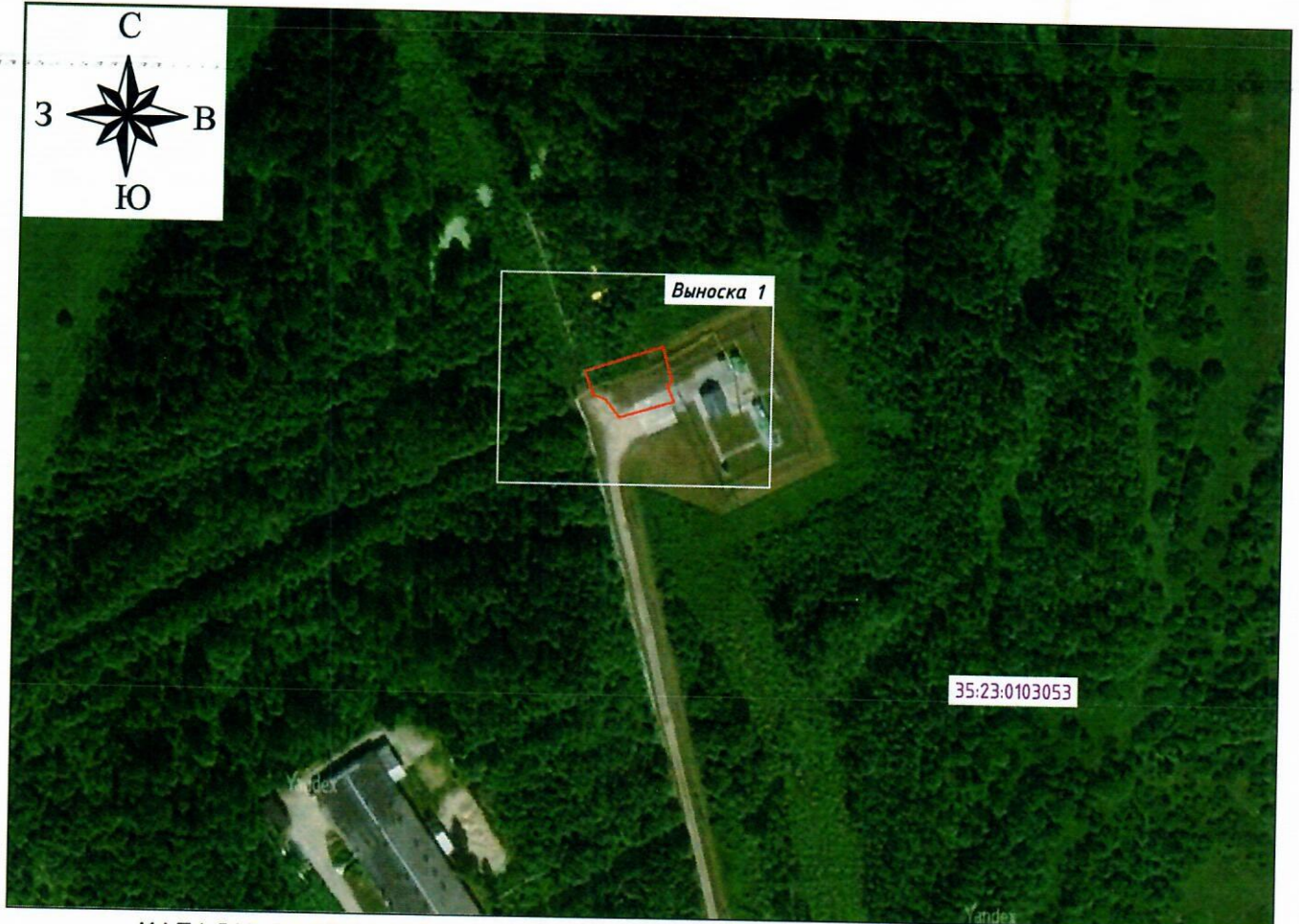
СХЕМА ГРАНИЦ ПРЕДПОЛАГАЕМЫХ К ИСПОЛЬЗОВАНИЮ ЗЕМЕЛЬНЫХ УЧАСТКОВ НА КАДАСТРОВОМ ПЛАНЕ ТЕРРИТОРИИ С УКАЗАНИЕМ КООРДИНАТ ХАРАКТЕРНЫХ ТОЧЕК ГРАНИЦ ТЕРРИТОРИИ

Адрес (местоположение): РФ, Вологодская область, Шекснинский муниципальный район

Категория земель: Земли сельскохозяйственного назначения

Цель использования: для проведения работ по текущему ремонту линейного объекта: Газопровод-отвод к ГРС Шекснинская п/ф (инв.№ 38465), км 5,04

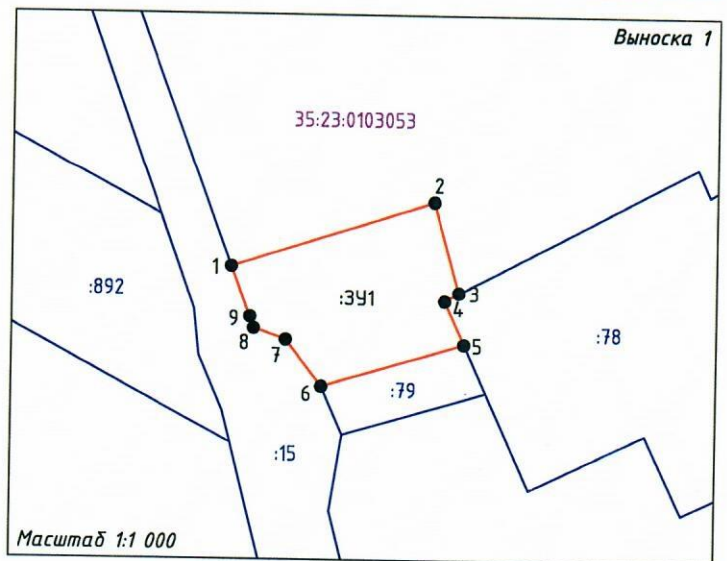
Площадь: 468 кв.м



КАТАЛОГ КООРДИНАТ

Масштаб 1:2 500

Условное обозначение образцового ЗУ	35:23:0103053:3У1	
Площадь	468	
Система координат	МСК-35 (2 зона)	
№ точки	X (север)	Y (восток)
1	352188,02	2244029,99
2	352196,68	2244056,80
3	352184,75	2244060,14
4	352183,67	2244058,28
5	352177,91	2244060,92
6	352172,26	2244042,10
7	352178,37	2244037,28
8	352179,86	2244033,02
9	352181,37	2244032,51
1	352188,02	2244029,99



УСЛОВНЫЕ ОБОЗНАЧЕНИЯ:



- граница части участка, предполагаемой к использованию, поворотная точка границы части участка и её номер;
- условный номер земельного участка, предполагаемого к использованию;
- граница земельного участка, внесенного в ЕГРН;
- номер кадастрового квартала;
- кадастровый номер существующих земельных участков.

СХЕМА ГРАНИЦ ПРЕДПОЛАГАЕМЫХ К ИСПОЛЬЗОВАНИЮ ЗЕМЕЛЬНЫХ УЧАСТКОВ НА КАДАСТРОВОМ ПЛАНЕ ТЕРРИТОРИИ С УКАЗАНИЕМ КООРДИНАТ ХАРАКТЕРНЫХ ТОЧЕК ГРАНИЦ ТЕРРИТОРИИ

Адрес (местоположение): РФ, Вологодская область, Шекснинский муниципальный район

Категория земель: Земли сельскохозяйственного назначения

Цель использования: для проведения работ по текущему ремонту линейного объекта: Газопровод-отвод к ГРС Шекснинская п/ф (инв.№ 38465), км 0,1

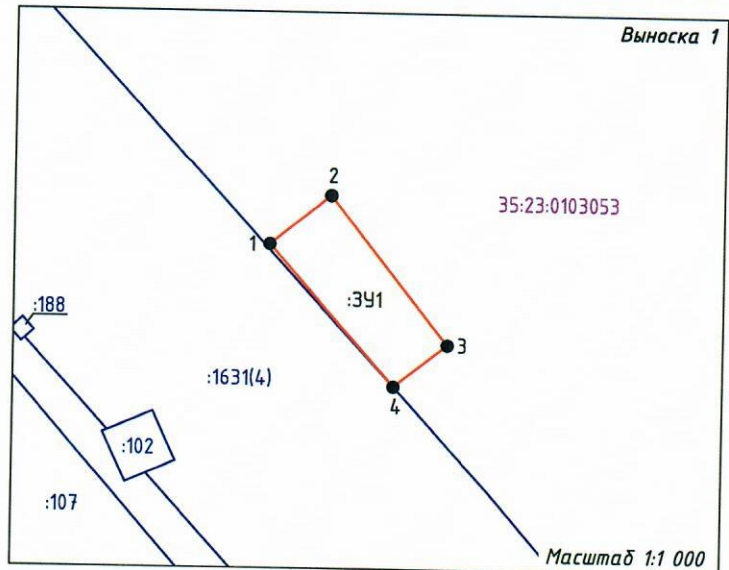
Площадь: 242 кв.м



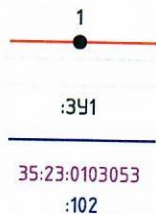
КАТАЛОГ КООРДИНАТ

Масштаб 1:5 000

Условное обозначение образцового ЗУ	35:23:0103053:391	
Площадь	242	
Система координат	МСК-35 (2 зона)	
№ точки	X (север)	Y (восток)
1	350547,34	2239464,16
2	350553,77	2239472,25
3	350534,21	2239487,82
4	350528,61	2239480,77
1	350547,34	2239464,16



УСЛОВНЫЕ ОБОЗНАЧЕНИЯ:



- граница части участка, предполагаемой к использованию, поворотная точка границы части участка и её номер;
- условный номер земельного участка, предполагаемого к использованию;
- граница земельного участка, внесенного в ЕГРН;
- номер кадастрового квартала;
- кадастровый номер существующих земельных участков.