



## АДМИНИСТРАЦИЯ ШЕКСНИНСКОГО МУНИЦИПАЛЬНОГО РАЙОНА

### ПОСТАНОВЛЕНИЕ

от 19.10.2021 года

п.Шексна

№ 1320

#### **О выдаче разрешения ФКП «Управление заказчика КС Минобороны России» на размещение объектов на землях или земельных участках, находящихся в муниципальной собственности или государственная собственность на которые не разграничена, в Шекснинском районе Вологодской области**

Рассмотрев заявления федерального казенного предприятия «Управление заказчика капитального строительства Министерства обороны Российской Федерации», руководствуясь статьями 39.33, 39.34 Земельного кодекса Российской Федерации, постановлением Правительства Вологодской области от 28 декабря 2015 года № 1208 «Об утверждении Порядка и условий размещения на территории Вологодской области объектов на землях или земельных участках, находящихся в государственной или муниципальной собственности, без предоставления земельных участков и установления сервитутов», статьей 32.2 Устава Шекснинского муниципального района,  
**ПОСТАНОВЛЯЮ:**

1. Выдать федеральному казенному предприятию «Управление заказчика капитального строительства Министерства обороны Российской Федерации» (ИНН 7704684769, ОГРН 1087746462616, юридический адрес: 119160, г. Москва, пер. Большой Знаменский, д. 8, к. 3) сроком с 20 октября 2021 года на 2 года 11 месяцев разрешение на размещение объекта: «Линии связи, линейно-кабельные сооружения связи и иные сооружения связи, для размещения которых не требуется разрешения на строительство», цель использования объекта: строительство волоконно-оптической линии связи войсковой части 25594 (шифр 594-8ВОЛС), в соответствии с приложенной схемой границ земель или части земельного участка на кадастровом плане территории:

на земельном участке площадью 2921 кв.м., в кадастровом квартале 35:23:0301069, расположенном на землях категории «земли населенных пунктов» по адресу: Вологодская область, Шекснинский район, сельское поселение Угольское;

на земельном участке площадью 6971 кв.м., в кадастровом квартале 35:23:0301021, расположенном на землях категории «земли населенных пунктов» по адресу: Вологодская область, Шекснинский район, сельское поселение Угольское, д. Покровское.

2. ФКП «Управление заказчика КС Минобороны России» обязано использовать земли или земельные участки в соответствии с действующим законодательством, возвратить земли или земельный участок, в отношении которого выдано решение о размещении объекта, в состояние и качество не хуже первоначального.

В случае, если использование земель или земельных участков, либо их части, на основании данного разрешения привело к порче либо уничтожению плодородного слоя почвы в границах таких земель или земельных участков, либо их части, ФКП «Управление заказчика КС Минобороны России» обязано:

привести такие земли или земельные участки, либо их части, в состояние, пригодное для их использования в соответствии с разрешенным использованием;

выполнить необходимые работы по рекультивации таких земель или земельных участков, либо их части.

В случае необходимости осуществления рубок деревьев, кустарников, расположенных в границах земельных участков, в отношении которых выдается разрешение, согласовать вырубку с администрацией Шекснинского муниципального района.

3. Решение о прекращении действия решения о размещении объекта принимается в случаях:

если лицом, которому выдано решение о размещении объекта, подано в уполномоченный орган заявление о прекращении действия решения о размещении объекта на землях или земельном участке;

использования или неиспользования земель или земельного участка для целей, не предусмотренных решением о размещении объекта.

4. Настоящее постановление вступает в силу со дня его подписания.

Руководитель администрации  
Шекснинского муниципального района



С.М. Меньшиков

Утверждена

(наименование документа об утверждении, включая наименования

органов государственной власти или органов местного

самоуправления, принявших решение об утверждении схемы

или подписавших соглашение о перераспределении земельных участков)

от

№

**Схема границ предполагаемых к использованию земель или части земельного участка на кадастровом плане территории**

Адрес (местоположение): Вологодская область, р-н Шекснинский, с/с Угольский.

Кадастровый номер (при наличии): 35:23:0301069:3у1

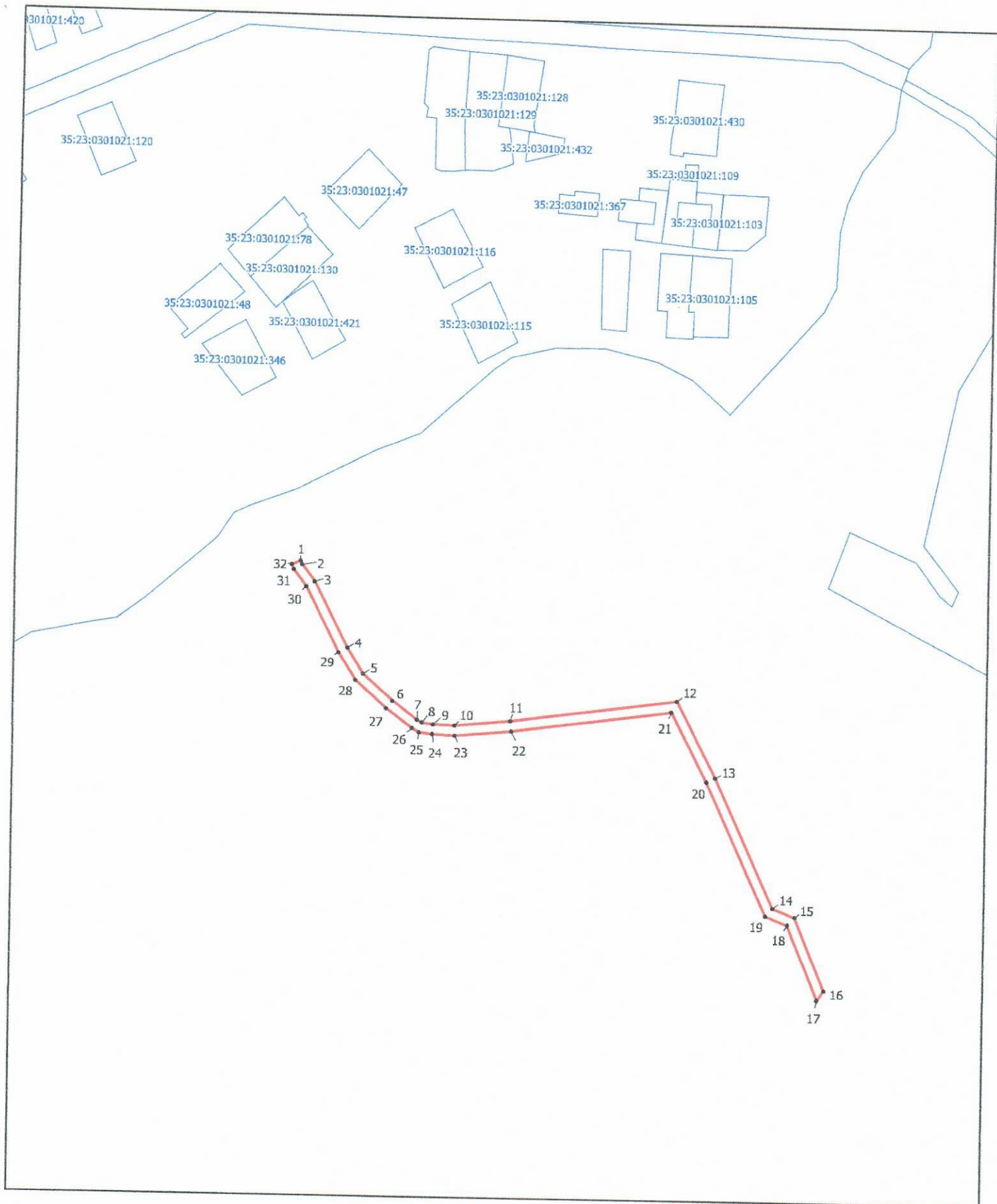
Площадь земель, части (частей) земельного участка: 2921 кв. м.

Категория земель: земли населенных пунктов

Вид разрешенного использования объекта: Линии связи, линейно-кабельные сооружения связи и иные сооружения связи, для размещения которых не требуется разрешения на строительство.

Условный номер земельного участка —		
Площадь земельного участка 2921 м <sup>2</sup>		
Обозначение характерных точек границ	Координаты, м	
	X	Y
1	2	3
1	342348.20	2257834.25
2	342345.69	2257835.36
3	342335.56	2257843.11
4	342295.65	2257863.65
5	342279.78	2257873.66
6	342263.61	2257892.10
7	342252.54	2257907.28
8	342250.91	2257910.41
9	342249.96	2257917.24
10	342249.31	2257930.29
11	342252.57	2257964.50
12	342266.39	2258066.76
13	342220.45	2258090.97
14	342140.91	2258127.40
15	342135.59	2258140.99
16	342090.40	2258159.35
17	342084.46	2258155.29
18	342130.93	2258136.41
19	342136.17	2258123.08
20	342217.88	2258085.55
21	342259.84	2258063.48
22	342246.61	2257965.24
23	342243.30	2257930.36
24	342243.99	2257916.54

<b>1</b>	<b>2</b>	<b>3</b>
25	342245.11	2257908.55
26	342247.38	2257904.20
27	342259.01	2257888.25
28	342275.84	2257869.05
29	342292.66	2257858.45
30	342332.45	2257837.96
31	342342.64	2257830.17
32	342345.76	2257828.77
1	342348.20	2257834.25
Система координат: МСК 35 зона 2		



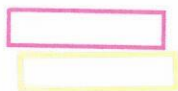
Условные обозначения:



характерная точка границы, сведения о которой позволяет однозначно определить ее положение на местности

35:23:0301021

границы и номера кадастровых кварталов по сведениям ЕГРН



вновь образованная часть границы, сведения о которой достаточно для определения ее местоположения

Утверждена

(наименование документа об утверждении, включая наименования

органов государственной власти или органов местного

самоуправления, принявших решение об утверждении схемы

или подписавших соглашение о перераспределении земельных участков)

от \_\_\_\_\_ № \_\_\_\_\_

**Схема границ предполагаемых к использованию земель или части земельного участка на кадастровом плане территории**

Адрес (местоположение): Вологодская область, р-н Шекснинский, с/с Угольский, д. Покровское

Кадастровый номер (при наличии): 35:23:0301021:3у1

Площадь земель, части (частей) земельного участка: 6971 кв. м.

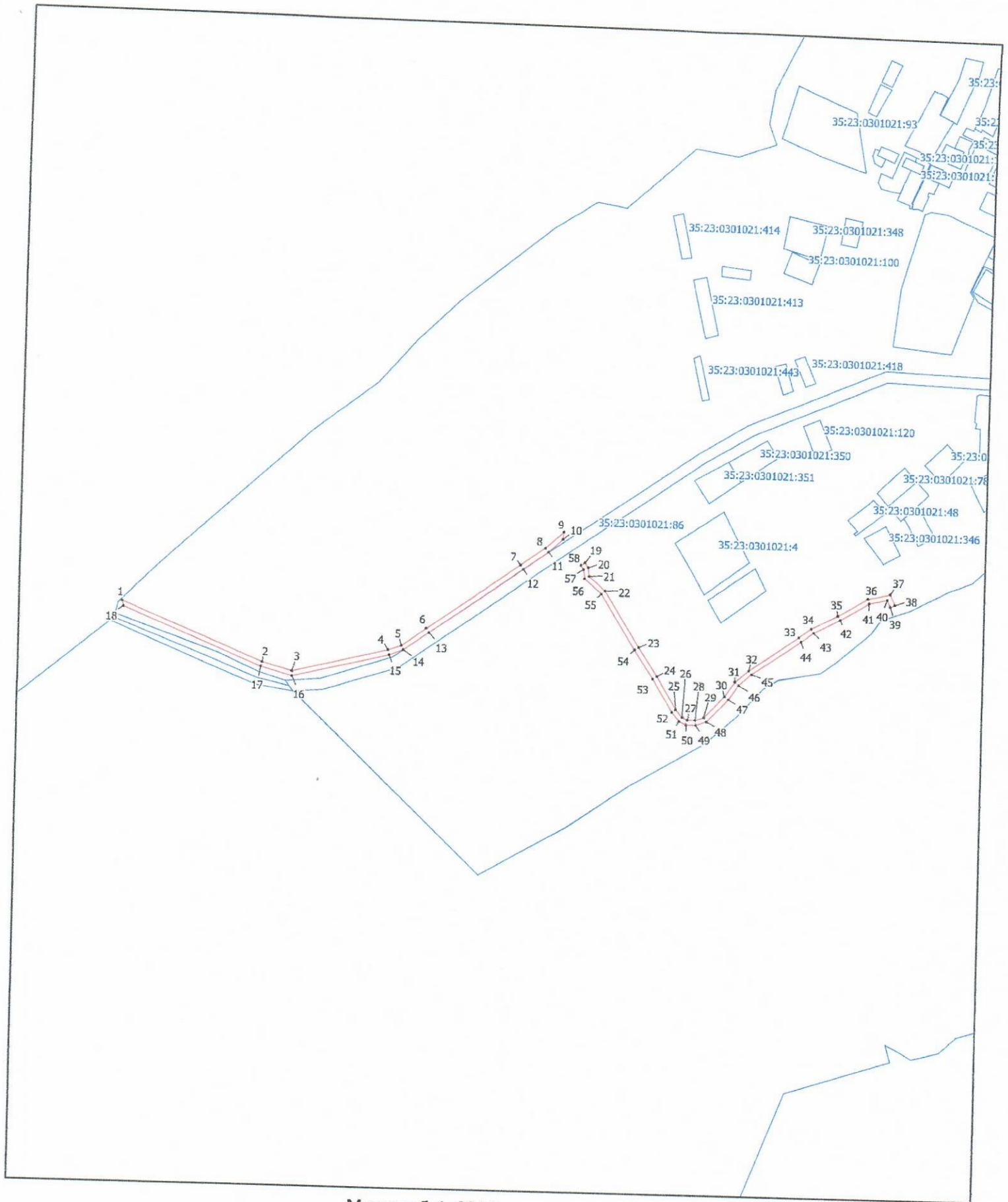
Категория земель: земли населенных пунктов

Вид разрешенного использования объекта: Линии связи, линейно-кабельные сооружения связи и иные сооружения связи, для размещения которых не требуется разрешения на строительство.

Условный номер земельного участка —		
Площадь земельного участка 6971 м <sup>2</sup>		
Обозначение характерных точек границ	Координаты, м	
	X	Y
1	2	3
(1)		
1	342375.53	2256852.93
2	342305.55	2257028.0
3	342295.26	2257064.88
4	342324.80	2257183.55
5	342330.74	2257199.76
6	342352.17	2257230.47
7	342432.76	2257345.92
8	342454.24	2257376.70
9	342475.03	2257398.85
10	342466.0	2257398.0
11	342449.44	2257380.31
12	342427.84	2257349.36
13	342347.25	2257233.90
14	342325.38	2257202.56
15	342319.01	2257185.16
16	342289.06	2257064.82
17	342299.86	2257026.09
18	342368.47	2256854.42
1	342375.53	2256852.93
(2)		
19	342438.14	2257425.69
20	342432.21	2257430.03
21	342421.69	2257431.35

1	2	3
22	342404.81	2257451.57
23	342336.77	2257495.17
24	342301.56	2257518.51
25	342260.79	2257543.11
26	342251.01	2257551.26
27	342248.15	2257557.53
28	342248.01	2257567.30
29	342251.48	2257577.99
30	342278.72	2257603.04
31	342297.43	2257615.73
32	342311.92	2257632.22
33	342354.26	2257693.39
34	342365.44	2257708.65
35	342382.55	2257741.58
36	342404.27	2257778.01
37	342410.52	2257805.96
38	342397.72	2257812.22
39	342395.28	2257806.73
40	342403.64	2257802.64
41	342398.63	2257780.28
42	342377.33	2257744.54
43	342360.31	2257711.81
44	342349.35	2257696.84
45	342307.19	2257635.93
46	342293.47	2257620.29
47	342275.17	2257607.89
48	342246.28	2257581.38
49	342242.0	2257568.23
50	342242.17	2257556.14
51	342246.16	2257547.51
52	342257.27	2257538.23
53	342298.41	2257513.40
54	342333.51	2257490.13
55	342400.79	2257447.03
56	342418.57	2257425.73
57	342429.93	2257424.25
58	342434.62	2257420.85
19	342438.14	2257425.69

Система координат: МСК 35 зона 2



Масштаб 1:6000

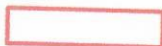
Условные обозначения:



характерная точка границы, сведения о которой позволяет однозначно определить ее положение на местности

35:23:0302064

границы и номера кадастровых кварталов по сведениям ЕГРН



вновь образованная часть границы, сведения о которой достаточно для определения ее местоположения