



## АДМИНИСТРАЦИЯ ШЕКСНИНСКОГО МУНИЦИПАЛЬНОГО РАЙОНА

### ПОСТАНОВЛЕНИЕ

от 27.04.2023 года

п.Шексна

№ 629

**О выдаче разрешения акционерному обществу «Газпром газораспределение Вологда» на размещение объектов на землях или земельных участках, находящихся в муниципальной собственности или государственная собственность на которые не разграничена, в д. Улошково Шекснинского района**

Рассмотрев заявление акционерного общества «Газпром газораспределение Вологда», руководствуясь статьями 39.33, 39.34 Земельного кодекса Российской Федерации, постановлением Правительства Вологодской области от 28 декабря 2015 года № 1208 «Об утверждении Порядка и условий размещения на территории Вологодской области объектов на землях или земельных участках, находящихся в государственной или муниципальной собственности, без предоставления земельных участков и установления сервитутов», статьей 32.2 Устава Шекснинского муниципального района,  
**ПОСТАНОВЛЯЮ:**

1. Выдать акционерному обществу «Газпром газораспределение Вологда» (ИНН 3525025360, ОГРН 1023500873626, юридический адрес: Вологодская область, г. Вологда, ул. Саммера, д. 4А) сроком с 01 мая 2023 года на 7 лет разрешение на размещение объекта: газопровод, для размещения которого не требуется разрешение на строительство, с наименованием «УГС Шекснинская РЭС до ЗУ с КН 35:23:0202039:191, код 15.07.2022 – т.вр. Инв № 00-006897», цель использования объекта: технологическое присоединение, в соответствии с приложенной схемой границ земель или части земельного участка на кадастровом плане территории:

на части площадью 24 кв.м. земельного участка с кадастровым номером 35:23:0202039:182, площадью 3215 кв.м., с разрешенным использованием «распределительные газопроводы с.Чуровское Шекснинского района Вологодской области», расположенного на землях категории «земли населенных пунктов» по адресу: Вологодская область, р-н Шекснинский, д. Улошково;

на земельном участке площадью 40 кв.м., в кадастровом квартале 35:23:0202039, расположенном на землях категории «земли населенных пунктов» по адресу: Вологодская область, Шекснинский район, д. Улошково;



на земельном участке площадью 15 кв.м., в кадастровом квартале 35:23:0202039, расположенном на землях категории «земли населенных пунктов» по адресу: Вологодская область, Шекснинский район, д. Улошково.

2. Акционерное общество «Газпром газораспределение Вологда» обязано использовать земли или земельные участки в соответствии с действующим законодательством, возвратить земли или земельный участок, в отношении которого выдано решение о размещении объекта, в состоянии и качество не хуже первоначального.

В случае, если использование земель или земельных участков, либо их части, на основании данного разрешения привело к порче либо уничтожению плодородного слоя почвы в границах таких земель или земельных участков, либо их части, акционерное общество «Газпром газораспределение Вологда» обязано:

привести такие земли или земельные участки, либо их части, в состояние, пригодное для их использования в соответствии с разрешенным использованием;

выполнить необходимые работы по рекультивации таких земель или земельных участков, либо их части.

3. Решение о прекращении действия решения о размещении объекта принимается в случаях:

если лицом, которому выдано решение о размещении объекта, подано в уполномоченный орган заявление о прекращении действия решения о размещении объекта на землях или земельном участке;

использования или неиспользования земель или земельного участка для целей, не предусмотренных решением о размещении объекта.

4. Настоящее постановление вступает в силу со дня его подписания.

Руководитель администрации  
Шекснинского муниципального района



А.В. Соловьев

Утверждена

от \_\_\_\_\_ № \_\_\_\_\_

Схема границ земель или части земельного участка на кадастровом плане территории для размещения объекта: УТС Шекснинская РЭС до ЗУ с КН 35:23:0202039:191, код 15.07.2022 - т.вр. Инв №00-006897

Условный номер земельного участка :182/чзу1

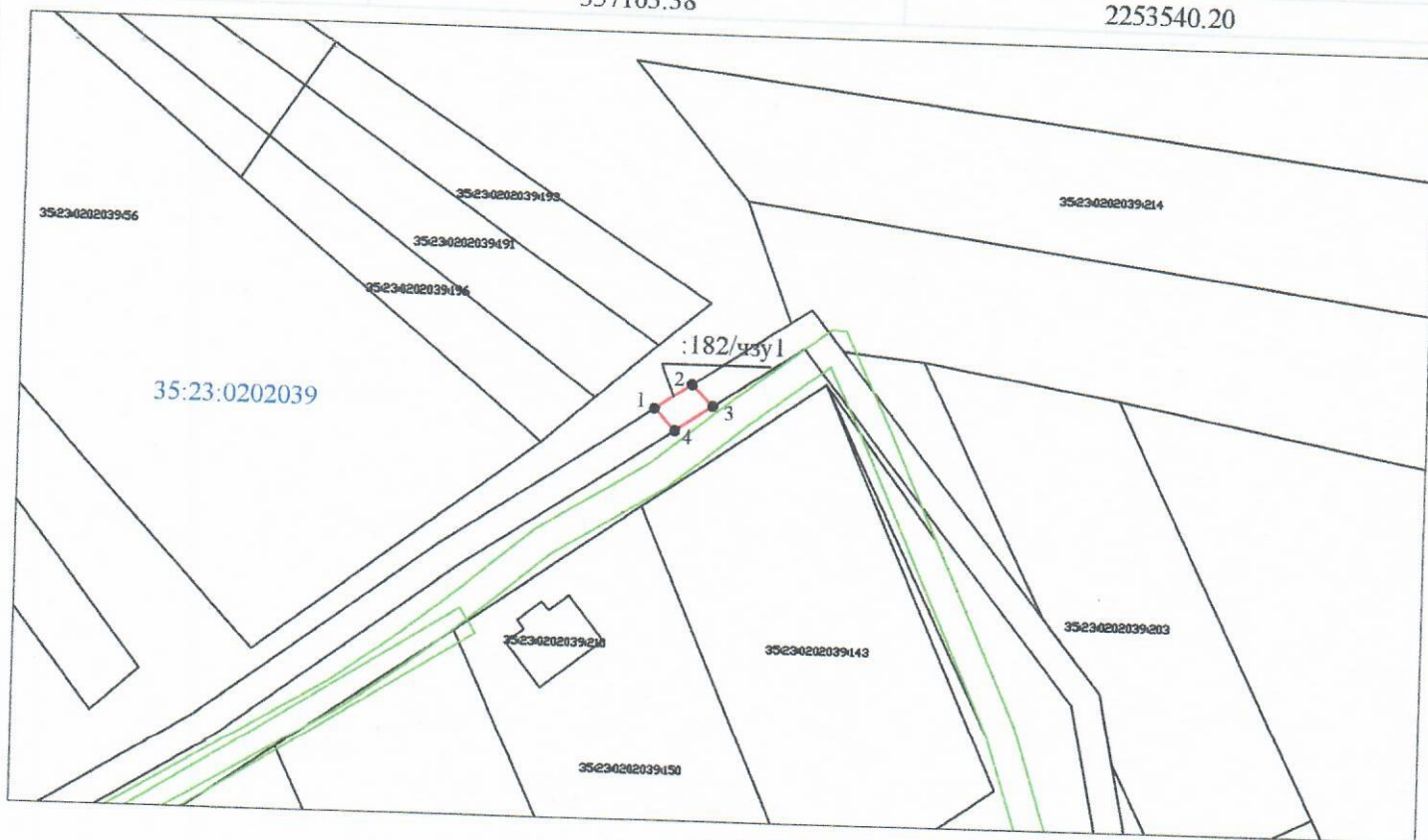
площадь земельного участка 24 кв.м.

обозначение характерных

точек

Координаты, м







	X	Y
1	357106.29	2253537.34
2	357109.66	2253542.44
3	357106.75	2253545.30
4	357103.38	2253540.20



Масштаб 1:1000

Система координат: МСК-35 2 зона

Условные обозначения:

-  - вновь образованная часть границы, сведения о которой достаточны для определения ее местоположения
-  - существующая часть границы, имеющиеся в ЕГРН, сведения о которой достаточны для определения ее местоположения
-  - граница ОКС
-  - граница зоны с особыми условиями использования территории
-  - граница кадастрового квартала
-  - характерная точка границы, сведения о которой позволяют однозначно определить ее положение на местности

: ЗУ1(1)

- обозначение образуемого земельного участка

35:23:0202039

- номер кадастрового квартала

:49

- кадастровый номер объекта недвижимости



**Схема границ земель или части земельного участка на кадастровом плане территории для размещения объекта: УГС Шекснинская РЭС до ЗУ с КН 35:23:0202039:191, код 15.07.2022 - т.вр. Инв №00-006897**

Условный номер земельного участка :ЗУ1(1)  
 площадь земельного участка 40 кв.м.

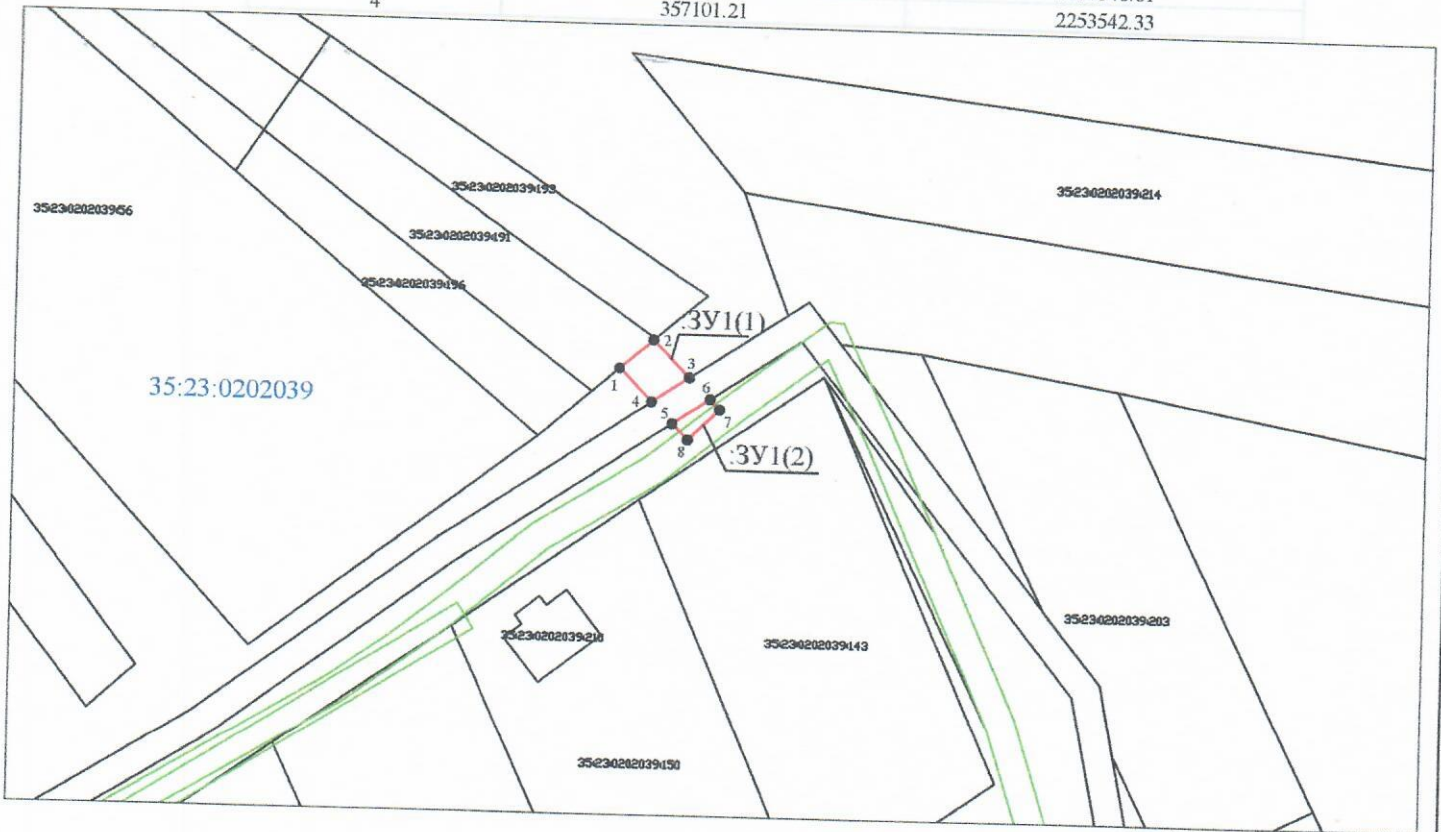
обозначение характерных

точек	Координаты, м	
	X	Y
1	357110.78	2253532.92
2	357114.70	2253537.48
3	357109.66	2253542.44
4	357106.29	2253537.34

Условный номер земельного участка :ЗУ1(2)  
 площадь земельного участка 15 кв.м.

обозначение характерных

точек	Координаты, м	
	X	Y
1	357103.38	2253540.20
2	357106.75	2253545.30
3	357105.42	2253546.61
4	357101.21	2253542.33



Масштаб 1:1000

Система координат: МСК-35 2 зона

Условные обозначения:

- - вновь образованная часть границы, сведения о которой достаточны для определения ее местоположения
- - существующая часть границы, имеющиеся в ЕГРН, сведения о которой достаточны для определения ее местоположения
- - граница ОКС
- - граница зоны с особыми условиями использования территории
- - граница кадастрового квартала
- - характерная точка границы, сведения о которой позволяют однозначно определить ее положение на местности
- :ЗУ1(1) - обозначение образуемого земельного участка
- 35:23:0202039 - номер кадастрового квартала
- :49 - кадастровый номер объекта недвижимости