

Департамент
государственной службы
и кадровой политики
Вологодской области



ПАМЯТКА

государственному и муниципальному служащему о том,
КАК УСПЕШНО СДАТЬ СВЕДЕНИЯ
о доходах, расходах, об имуществе и обязательствах
имущественного характера
2016 г.

160000, г. Вологда, ул. Мира, д.1
e-mail: DGSkorr@gov35.ru
телефон «горячей линии»: 8(8172) 23-02-03

СРОКИ

Срок декларационной кампании по представлению государственными и муниципальными служащими сведений о доходах, расходах, об имуществе и обязательствах имущественного характера завершается

30 АПРЕЛЯ

ДО 30 МАЯ (ВКЛЮЧИТЕЛЬНО)

можно представить уточненные сведения в случае обнаружения ошибок или неточностей

СОБИРАЕМ ИНФОРМАЦИЮ

ВНИМАНИЕ !

Рекомендуется заполнять сведения о доходах, расходах, об имуществе и обязательствах имущественного характера только на основании подтверждающих документов, выданных органами, организациями и учреждениями.

В этом случае вы максимально снизите риски представления неполных и недостоверных сведений

ПЕРЕЧЕНЬ ДОКУМЕНТОВ,

необходимых для заполнения справки о доходах, расходах, об имуществе и обязательствах имущественного характера:



- Паспорт служащего (супруги (супруга))
- Свидетельство о рождении несовершеннолетнего ребенка (при наличии паспорт)

ДОХОДЫ

- Справка 2-НДФЛ и иные документы, отражающие доходы, полученные в процессе трудовой деятельности



Данные справки необходимо получить из всех организаций, учреждений, где был получен доход в прошедшем году в отношении:

- ✓ лица, представляющего сведения,
- ✓ его супруги (супруга),
- ✓ несовершеннолетних детей

! **РЕКОМЕНДУЕТСЯ**
САМОСТОЯТЕЛЬНЫЙ КОНТРОЛЬ
● ЗА ДОХОДАМИ

ОБРАЩАЕМ ВНИМАНИЕ, ЧТО

в «Личном кабинете налогоплательщика» на официальном сайте Федеральной налоговой службы www.nalog.ru вы имеете возможность получить информацию о начисленном вам в отчетном году доходе. Для этого вам необходимо обратиться в налоговую инспекцию лично и получить логин и первичный пароль налогоплательщика для входа в «Личный кабинет»

ВХОД В ЛИЧНЫЙ КАБИНЕТ

Логин (Ваш ИНН):

Пароль:

[Забыли пароль?](#)

Запомнить логин

Войти

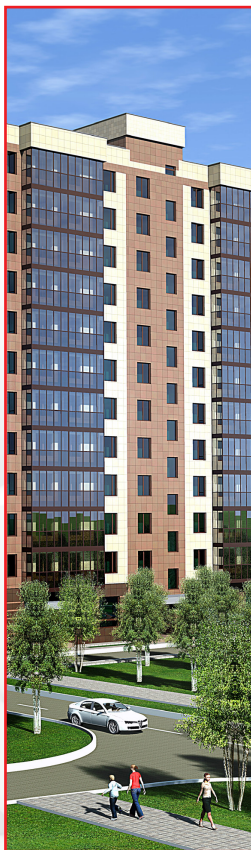
ДОХОДЫ

- Гражданско-правовые договоры
- Авторские (лицензионные) договоры (в том числе акты сдачи-приемки выполненных работ по договорам)
- Налоговые декларации ИП
- Справки банков и иных кредитных организаций о доходах от вкладов за отчетный период



- Справки финансовых органов, коммерческих организаций и фондов о доходах от ценных бумаг и долей участия за отчетный период и др.
- Справки из учебных заведений о выплате стипендии
- Справки из Центра занятости населения о выплате пособия по безработице
- Справки Пенсионного фонда РФ о выплате пенсий
- Другие справки о доходах

ДВИЖИМОЕ И НЕДВИЖИМОЕ ИМУЩЕСТВО



● Документы на недвижимое имущество: свидетельство о праве собственности, договор купли-продажи, договор мены, договор дарения, свидетельство о праве на наследство, решение суда, членские книжки гаражно-строительного кооператива и т.п.

● Документы на транспортные средства, в т.ч. мотоциклы, сельскохозяйственную технику, лодки, катера, прицепы и др.: паспорт транспортного средства, свидетельство о регистрации транспортного средства и т.д.

ДВИЖИМОЕ И НЕДВИЖИМОЕ ИМУЩЕСТВО

В СЛУЧАЕ ОТСУТСТВИЯ ДОКУМЕНТОВ, ПОДТВЕРЖДАЮЩИХ ПРАВО СОБСТВЕННОСТИ НА ИМУЩЕСТВО, В ЦЕЛЯХ УТОЧНЕНИЯ ИНФОРМАЦИИ РЕКОМЕНДУЕТСЯ ОБРАЩАТЬСЯ:

ФКУ «Центр ГИМС МЧС России по ВО»	▶	Лодки, моторы
Управление Росреестра по Вологодской области	▶	Недвижимое имущество
Управление ГИБДД УМВД России по ВО	▶	Автотранспорт, мотоциклы, прицепы
Управление государственной инспекции по надзору за техническим состоянием самоходных машин и других видов техники ВО	▶	Самоходные машины (мото-вездеход, снегоход, снегоболотоход, трактор, сельскохозяйственная техника, бульдозер, экскаватор, коммунально-уборочные машины, самоходные краны и др.)



ВНИМАНИЕ!

В «Личном кабинете налогоплательщика» на официальном сайте Федеральной налоговой службы www.nalog.ru можно уточнить наличие недвижимого имущества, которое находится в собственности

БАНКОВСКИЕ СЧЕТА

ПОДЛЕЖАТ УКАЗАНИЮ

- сведения обо всех счетах, включая счета для начисления заработной платы (зарплатные карты, в том числе с предыдущих мест работы), счета, которые давно не использовались, пенсионные счета, сберегательные книжки и т.п., в том числе счета, на которых денежные средства на конец отчетного периода отсутствовали или имелся отрицательный остаток, а также кредитные, ссудные, металлические и иные счета

Данная информация содержится в договоре банковского вклада, который в соответствии с Гражданским кодексом Российской Федерации должен быть заключен в письменной форме. Кроме того, информацию о счетах можно получить при личном обращении в кредитную организацию

ВНИМАНИЕ!




Необходимо помнить, что счета закрываются
ТОЛЬКО ПО ЗАЯВЛЕНИЮ!

Если закончилось действие пластиковой карты или вами полностью погашена кредитная задолженность, то счет автоматически не закрывается

ЦЕННЫЕ БУМАГИ

- Сведения об уставном капитале и стоимости акций

ДАННУЮ ИНФОРМАЦИЮ МОЖНО ПОЛУЧИТЬ:

-  на официальном сайте общества или в информационных письмах, которые рассылаются акционерам по итогам собраний
-  от акционерного общества или его региональных представителей по письменному запросу
-  в регистрационных компаниях, ведущих реестры акционерных обществ на территории РФ

С целью уточнения информации по иному участию в коммерческой деятельности вам необходимо обращаться непосредственно в ту организацию, чьими ценными бумагами вы владеете



ПОМНИТЕ!

При условии если учредителем коммерческой организации является супруг(а) или несовершеннолетний ребенок, то данная информация должна быть отражена в справке супруга(и) или несовершеннолетнего ребенка

ЗАПОЛНЯЕМ СПРАВКУ



СОБСТВЕННОРУЧНО

на персональном компьютере
с использованием текстовых редакторов
Microsoft Word, Microsoft Excel

ИЛИ



Справка БК

С ИСПОЛЬЗОВАНИЕМ ПРОГРАММНОГО ОБЕСПЕЧЕНИЯ

«СПРАВКА БК»

ВАЖНО!

Форма справки о доходах,
расходах, об имуществе
и обязательствах имущественного характера
утверждена Указом Президента РФ
от 23.06.2014 №460

Подробные методические рекомендации по вопросам заполнения соответствующей формы справки ежегодно разрабатываются Министерством труда и социальной защиты Российской Федерации и размещаются на официальном сайте Министерства www.rosmintrud.ru и Департамента www.dgs35.ru в разделе «Противодействие коррупции» во вкладке «Методические материалы»

ОТВЕТСТВЕННОСТЬ

В случае если супруг (супруга) государственного (муниципального) служащего отказывается представить свои сведения о доходах или сведения не могут быть представлены на несовершеннолетнего ребенка



Служащий вправе обратиться в комиссию по соблюдению требований к служебному поведению и урегулированию конфликта интересов органа с заявлением о невозможности представления сведений о доходах своего супруга (супруги, несовершеннолетнего ребенка) с указанием объективных причин **ДО ИСТЕЧАНИЯ СРОКА ДЕКЛАРАЦИОННОЙ КАМПАНИИ**

ПРИ ЭТОМ

1. Причины непредставления сведений должны быть действительно объективными и уважительными
2. Необходимо представить подтверждающие документы о невозможности по объективным причинам представить сведения

ПОМНИТЕ!

Непредставление государственными (муниципальными) служащими сведений либо представление заведомо недостоверных или неполных сведений о своих доходах, расходах, об имуществе и обязательствах имущественного характера, а также сведений своих супруги (супруга) и несовершеннолетних детей **ОТНОСИТСЯ К НАРУШЕНИЯМ АНТИКОРРУПЦИОННОГО ЗАКОНОДАТЕЛЬСТВА** и влечет за собой ответственность в виде

замечания

выговора

**предупреждения о неполном должностном соответствии
увольнения в связи с утратой доверия**



НЕТ КОРРУПЦИИ!

По всем вопросам представления сведений о доходах, расходах, об имуществе и обязательствах имущественного характера государственные и муниципальные служащие могут обратиться за консультацией в отдел по профилактике коррупционных и иных правонарушений Департамента государственной службы и кадровой политики области лично или по телефону

8 (8172) 23-02-01

добавочные номера:
2522, 2551, 2552, 2553, 2554, 2555, 2557

**ЗАПОЛНЯЙ ПРАВИЛЬНО!
ЗАПОЛНЯЙ ЧЕСТНО!**