

КАРТА-ПЛАН ТЕРРИТОРИИ

35:23:0301049

(номер кадастрового квартала (номера смежных кадастровых кварталов), являющегося (являющихся) территорией, на которой выполняются комплексные кадастровые работы)

Дата подготовки карты-плана территории 22.05.2023 г.

Пояснительная записка

1. Сведения о заказчике

УПРАВЛЕНИЕ МУНИЦИПАЛЬНОЙ СОБСТВЕННОСТИ, ИНН: 3524011534, ОГРН: 1063536009921

(полное наименование органа местного самоуправления муниципального района или городского округа, органа исполнительной власти города федерального значения Москвы, Санкт-Петербурга или Севастополя, основной государственный регистрационный номер, идентификационный номер налогоплательщика)

Постановление №б/н от 11.05.2023

(сведения об утверждении карты-плана территории)

2. Сведения о кадастровом инженерере:

Фамилия, имя, отчество (при наличии отчества): Репкин Сергей Владимирович

Страховой номер индивидуального лицевого счета: 11964577090

Контактный телефон: 8-981-436-22-59

Адрес электронной почты и почтовый адрес, по которым осуществляется связь с кадастровым инженером: 160029, Вологодская область, г. Вологда, ул. Судоремонтная, д. 2Г, кв. 238, REX.EN@mail.ru

Наименование саморегулируемой организации кадастровых инженеров (СРО), членом которой является кадастровый инженер: Союз "Некоммерческое объединение Кадастровых инженеров"

Номер регистрации в государственном реестре лиц, осуществляющих кадастровую деятельность: 25205

Сокращенное наименование юридического лица, если кадастровый инженер является работником юридического лица: ООО "КАДАСТРОВАЯ КОМПАНИЯ", 160022, Вологодская обл., г.Вологда, ул.Ярославская, д.23, кв.31

3. Основания выполнения комплексных кадастровых работ

Муниципальный контракт №1/23 от 25.01.2023

(наименование и реквизиты государственного или муниципального контракта на выполнение комплексных кадастровых работ)

4. Перечень документов, использованных при подготовке карты-плана территории

№ п/п	Наименование документа	Реквизиты документа
1	2	3
1	Кадастровый план территории	№б/н от 03.02.2023
2	Выписка из каталога геодезических пунктов	№3998 от 30.12.2016

5. Сведения о геодезической основе, использованной при подготовке карты-плана территории

Система координат МСК-35 зона 2

№ п/п	Название пункта и тип	Класс геодезической сети	Координаты, м		Сведения о состоянии на 10.04.2023		
			X	Y	наружного знака пункта	центра пункта	марки
1	2	3	4	5	6	7	8
1	778 Кичино, сигн.	3 класс	349814.23	2239617.58	не	сох	сох

					обнаружен	ран илс я	ран илс я
2	756 Глуповское, сигн.	3 класс	340528.85	2257387.44	не обнаружен	сохран илс я	сохран илс я
3	789 Поповское, сигн.	1 класс	353297.54	2253433.04	не обнаружен	сохран илс я	сохран илс я

6. Сведения о средствах измерений

№ п/п	Наименование прибора (инструмента, аппаратуры)	Сведения об утверждении типа измерений	Реквизиты свидетельства о поверке прибора (инструмента, аппаратуры)
1	2	3	4
1	Аппаратура геодезическая спутниковая EFT M1 GNSS	53818-13, 18.06.2018	Свидетельство о поверке № С-ГСХ/17-03-2023/231840669 от 17.03.20223 года, действительно до 16.03.2024 года
2	Аппаратура геодезическая спутниковая EFT M1 Plus	76892-19, 10.12.2024	Свидетельство о поверке № С-ГСХ/17-01-2022/124202806 от 17.01.2022, действительно до 16.01.2023 г.

7. Пояснения к разделам карты-плана территории

1. Раздел "Сведения об уточняемых земельных участках".

Предельные размеры земельных участков в границах населенных пунктов установлены Правилами землепользования и застройки сельского поселения Никольского Шекснинского муниципального района Вологодской области утвержденными Постановлением Правительства Вологодской области №82 от 24.01.2022, опубликованными на официальном сайте Шекснинского муниципального района "sheksnainfo.ru" и составляют "для ведения личного подсобного хозяйства": $R_{\text{мин}}=0$ кв.м, $R_{\text{макс}}=5000$ кв.м., "ведение огородничества": не установлены., "ведение садоводства" $R_{\text{мин}}=300$ кв.м, $R_{\text{макс}}=3000$ кв.м.

2. Раздел «Сведения об образуемых земельных участках».

В результате ККР образование земельных участков не предусмотрено.

3. Раздел "Сведения об уточняемых земельных участках, необходимые для исправления реестровых ошибок в сведениях о местоположении их границ".

При выполнении ККР были выявлены реестровые ошибки в описании местоположения границ 32 земельных участков.

В отношении границ земельных участков с кадастровыми номерами 35:23:0301049:34, 35:23:0301049:44, 35:23:0301049:51, 35:23:0301049:60, 35:23:0301049:107, 35:23:0301049:111, 35:23:0301049:112, 35:23:0301049:118, 35:23:0301049:124, 35:23:0301049:145, 35:23:0301049:154, 35:23:0301049:155, 35:23:0301049:163, 35:23:0301049:173, 35:23:0301049:190, 35:23:0301049:281, 35:23:0301049:295, 35:23:0301049:296, 35:23:0301049:307, 35:23:0301049:418, 35:23:0301049:430, 35:23:0301049:292, 35:23:0301049:86, 35:23:0301049:92, 35:23:0301049:78, 35:23:0301049:38, 35:23:0301049:288, 35:23:0301049:419, 35:23:0301049:120, 35:23:0301049:287, 35:23:0301049:264, 35:23:0301049:77 в результате проведенного анализа сведений ЕГРН, материалов землеустроительных дел, хранящихся в государственном фонде данных,

полученных в результате проведения землеустройства, результатов полевых измерений было установлено, что границы данных земельных участков, сведения о которых содержатся в ЕГРН, не соответствуют их фактическому местоположению.

В ходе ККР кадастровым инженером была выполнена привязка к пунктам ГГС и проведена съемка земельных участков в границах их фактического использования. В результате проведенных работ и сравнения полученных координат характерных точек данных земельных участков с координатами, содержащимися в ЕГРН, границы земельных участков (по данным ЕГРН) сместились. Причиной ошибочного определения координат земельных участков с кадастровыми номерами 35:23:0301049:34, 35:23:0301049:44, 35:23:0301049:51, 35:23:0301049:60, 35:23:0301049:107, 35:23:0301049:111, 35:23:0301049:112, 35:23:0301049:118, 35:23:0301049:124, 35:23:0301049:145, 35:23:0301049:154, 35:23:0301049:155, 35:23:0301049:163, 35:23:0301049:173, 35:23:0301049:190, 35:23:0301049:281, 35:23:0301049:295, 35:23:0301049:296, 35:23:0301049:307, 35:23:0301049:418, 35:23:0301049:430, 35:23:0301049:292, 35:23:0301049:86, 35:23:0301049:92, 35:23:0301049:78, 35:23:0301049:38, 35:23:0301049:288, 35:23:0301049:419, 35:23:0301049:120, 35:23:0301049:287, 35:23:0301049:264, 35:23:0301049:77 послужила ошибка в геодезических измерениях.

4. Раздел "Описание местоположения здания, сооружения, объекта незавершенного строительства на земельном участке".

В ходе ККР уточнено местоположение границ 35 объектов капитального строительства, расположенных на земельных участках, определены координаты характерных точек контуров зданий.

5. Раздел "Сведения о зданиях, сооружениях, объектах незавершенного строительства, необходимые для исправления реестровых ошибок в сведениях об описании их местоположения".

При выполнении ККР осуществлено исправление реестровых ошибок в сведениях ЕГРН в описании местоположения поворотных точек контуров в отношении 5 объектов капитального строительства (зданий) с кадастровыми номерами 35:23:0301049:266, 35:23:0301049:267, 35:23:0301049:268, 35:23:0301049:280, 35:23:0301049:283. В результате сравнения полученных координат характерных точек контуров зданий с координатами, содержащимися в ЕГРН, в отношении границ таких объектов наблюдается смещение, несоответствие их фактическому местоположению. Данное несоответствие квалифицируется в качестве реестровой ошибки, которая допущена лицом (кадастровым инженером), ранее осуществившем кадастровые работы в отношении указанных объектов капитального строительства.

Сведения об уточняемых земельных участках, необходимые для исправления реестровых ошибок в сведениях о местоположении их границ

1. Сведения о характерных точках границы уточняемого земельного участка с кадастровым номером 35:23:0301049:34

Зона № 2

Обозначение характерных точек границ	Существующие координаты, м		Уточненные координаты, м		Метод определения координат	Средняя квадратическая погрешность определения координат характерной точки (M _t), м	Формулы, примененные для расчета средней квадратической погрешности определения координат характерной точки (M _t), м
	X	Y	X	Y			
1	2	3	4	5	6	7	8
1	343941.58	2242849.03	343942.14	2242847.83	Метод спутниковых геодезических измерений (определений)	0.10	–
2	343932.22	2242876.40	343932.22	2242876.40	Метод спутниковых геодезических измерений (определений)	0.10	–
3	343926.93	2242891.22	343926.27	2242893.08	Метод спутниковых геодезических измерений (определений)	0.10	–
4	343881.65	2242886.29	–	–	Метод спутниковых геодезических измерений (определений)	0.10	–
5	343882.86	2242883.21	343883.18	2242882.38	Метод спутниковых	0.10	–

					геодезических измерений (определений)		
6	343901.8 9	2242834. 10	343902.2 1	2242833. 27	Метод спутниковых геодезических измерений (определений)	0.10	–
1	343941.5 8	2242849. 03	343942.1 4	2242847. 83	Метод спутниковых геодезических измерений (определений)	0.10	–

2. Сведения о частях границ уточняемого земельного участка с кадастровым номером 35:23:0301049:34

Обозначение части границ		Горизонтальное проложение (S), м	Описание прохождения части границ	Отметка о наличии земельного спора о местоположении границ земельного участка
от т.	до т.			
1	2	3	4	5
1	2	30.24	–	–
2	3	17.71	–	–
3	5	44.40	–	–
5	6	52.67	–	–
6	1	42.50	–	–

3. Характеристики уточняемого земельного участка с кадастровым номером 35:23:0301049:34

№ п/п	Наименование характеристики	Значение характеристики
1	2	3
1	Площадь земельного участка ± величина погрешности определения площади ($P \pm \Delta P$), м ²	2181 кв.м ± 9.34 кв.м
2	Формула, примененная для расчета предельной допустимой погрешности определения площади земельного участка (ΔP), м ²	$\Delta P = 2 * 0.10 * \sqrt{2181 * \sqrt{(1 + 1.01^2)/(2 * 1.01)}} = 9.34$
3	Иные сведения	–

Сведения об уточняемых земельных участках, необходимые для исправления реестровых ошибок в сведениях о местоположении их границ

1. Сведения о характерных точках границы уточняемого земельного участка с кадастровым номером 35:23:0301049:44

Зона № 2

Обозначение характерных точек границ	Существующие координаты, м		Уточненные координаты, м		Метод определения координат	Средняя квадратическая погрешность определения координат характерной точки (M _t), м	Формулы, примененные для расчета средней квадратической погрешности определения координат характерной точки (M _t), м
	X	Y	X	Y			
1	2	3	4	5	6	7	8
6	343901.8 9	2242834. 10	343902.2 1	2242833. 27	Метод спутниковых геодезических измерений (определений)	0.10	–
5	343882.8 6	2242883. 21	343883.1 8	2242882. 38	Метод спутниковых геодезических измерений (определений)	0.10	–
7	343866.4 1	2242865. 46	343866.7 3	2242864. 63	Метод спутниковых геодезических измерений (определений)	0.10	–
8	343867.4 6	2242825. 56	343867.7 8	2242824. 73	Метод спутниковых геодезических измерений (определений)	0.10	–
9	343881.4 0	2242826. 91	343881.7 2	2242826. 08	Метод спутниковых	0.10	–

					геодезических измерений (определений)		
6	343901.8 9	2242834. 10	343902.2 1	2242833. 27	Метод спутниковых геодезических измерений (определений)	0.10	–

2. Сведения о частях границ уточняемого земельного участка с кадастровым номером 35:23:0301049:44

Обозначение части границ		Горизонтальное проложение (S), м	Описание прохождения части границ	Отметка о наличии земельного спора о местоположении границ земельного участка
от т.	до т.			
1	2	3	4	5
3	8	35.96	–	–
8	9	19.56	–	–
9	4	31.66	–	–
4	3	19.30	–	–

3. Характеристики уточняемого земельного участка с кадастровым номером 35:23:0301049:44

№ п/п	Наименование характеристики	Значение характеристики
1	2	3
1	Площадь земельного участка ± величина погрешности определения площади ($P \pm \Delta P$), м ²	650 кв.м ± 5.16 кв.м
2	Формула, примененная для расчета предельной допустимой погрешности определения площади земельного участка (ΔP), м ²	$\Delta P = 2 * 0.10 * \sqrt{650 * \sqrt{((1 + 1.24^2)/(2 * 1.24))}} = 5.16$
3	Иные сведения	–

Сведения об уточняемых земельных участках, необходимые для исправления реестровых ошибок в сведениях о местоположении их границ

1. Сведения о характерных точках границы уточняемого земельного участка с кадастровым номером 35:23:0301049:51

Зона № 2

Обозначение характерных точек границ	Существующие координаты, м		Уточненные координаты, м		Метод определения координат	Средняя квадратическая погрешность определения координат характерной точки (M _t), м	Формулы, примененные для расчета средней квадратической погрешности определения координат характерной точки (M _t), м
	X	Y	X	Y			
1	2	3	4	5	6	7	8
10	343819.8 3	2242798. 99	343820.1 5	2242799. 05	Метод спутниковых геодезических измерений (определений)	0.10	–
11	343805.9 4	2242831. 87	343806.2 6	2242831. 93	Метод спутниковых геодезических измерений (определений)	0.10	–
12	343804.5 1	2242839. 33	343804.8 3	2242839. 39	Метод спутниковых геодезических измерений (определений)	0.10	–
13	343786.2 0	2242839. 18	343786.5 2	2242839. 24	Метод спутниковых геодезических измерений (определений)	0.10	–
14	343797.8 8	2242807. 77	343798.2 0	2242807. 83	Метод спутниковых	0.10	–

					геодезических измерений (определений)		
15	343805.0 5	2242792. 54	343805.3 7	2242792. 60	Метод спутниковых геодезических измерений (определений)	0.10	–
10	343819.8 3	2242798. 99	343820.1 5	2242799. 05	Метод спутниковых геодезических измерений (определений)	0.10	–

2. Сведения о частях границ уточняемого земельного участка с кадастровым номером 35:23:0301049:51

Обозначение части границ		Горизонтальное проложение (S), м	Описание прохождения части границ	Отметка о наличии земельного спора о местоположении границ земельного участка
от г.	до г.			
1	2	3	4	5
10	11	35.69	–	–
11	12	7.60	–	–
12	13	18.31	–	–
13	14	33.51	–	–
14	15	16.83	–	–
15	10	16.13	–	–

3. Характеристики уточняемого земельного участка с кадастровым номером 35:23:0301049:51

№ п/п	Наименование характеристики	Значение характеристики
1	2	3
1	Площадь земельного участка ± величина погрешности определения площади ($P \pm \Delta P$), м ²	771 кв.м ± 5.70 кв.м
2	Формула, примененная для расчета предельной допустимой погрешности определения площади земельного участка (ΔP), м ²	$\Delta P = 2 * 0.10 * \sqrt{771} * \sqrt{((1 + 1.39^2)/(2 * 1.39))} = 5.70$
3	Иные сведения	–

Сведения об уточняемых земельных участках, необходимые для исправления реестровых ошибок в сведениях о местоположении их границ

1. Сведения о характерных точках границы уточняемого земельного участка с кадастровым номером 35:23:0301049:60

Зона № 2

Обозначение характерных точек границ	Существующие координаты, м		Уточненные координаты, м		Метод определения координат	Средняя квадратическая погрешность определения координат характерной точки (M _t), м	Формулы, примененные для расчета средней квадратической погрешности определения координат характерной точки (M _t), м
	X	Y	X	Y			
1	2	3	4	5	6	7	8
60	343466.1 6	2242648. 36	343466.1 6	2242648. 36	Метод спутниковых геодезических измерений (определений)	0.10	–
61	343460.1 6	2242660. 41	–	–	Метод спутниковых геодезических измерений (определений)	0.10	–
62	343460.8 1	2242660. 81	–	–	Метод спутниковых геодезических измерений (определений)	0.10	–
63	343454.4 6	2242675. 71	343454.6 4	2242675. 28	Метод спутниковых геодезических измерений (определений)	0.10	–
н64У	–	–	343452.4 6	2242675. 48	Метод спутниковых	0.10	–

					геодезических измерений (определений)		
65	343440.2 1	2242669. 01	343440.2 1	2242669. 01	Метод спутниковых геодезических измерений (определений)	0.10	–
66	343413.8 1	2242652. 11	–	–	Метод спутниковых геодезических измерений (определений)	0.10	–
67	343412.4 1	2242651. 11	343413.0 8	2242651. 54	Метод спутниковых геодезических измерений (определений)	0.10	–
н69У	–	–	343417.9 9	2242641. 92	Метод спутниковых геодезических измерений (определений)	0.10	–
68	343423.7 1	2242631. 46	343423.9 3	2242631. 55	Метод спутниковых геодезических измерений (определений)	0.10	–
60	343466.1 6	2242648. 36	343466.1 6	2242648. 36	Метод спутниковых геодезических измерений (определений)	0.10	–

				ий)		
2. Сведения о частях границ уточняемого земельного участка с кадастровым номером <u>35:23:0301049:60</u>						
Обозначение части границ		Горизонтальное проложение (S), м	Описание прохождения части границ	Отметка о наличии земельного спора о местоположении границ земельного участка		
от т.	до т.					
1	2	3	4	5		
60	63	29.28	–	–		
63	н64У	2.19	–	–		
н64У	65	13.85	–	–		
65	67	32.27	–	–		
67	н69У	10.80	–	–		
н69У	68	11.95	–	–		
68	60	45.45	–	–		
3. Характеристики уточняемого земельного участка с кадастровым номером <u>35:23:0301049:60</u>						
№ п/п	Наименование характеристики		Значение характеристики			
1	2		3			
1	Площадь земельного участка ± величина погрешности определения площади (P ± ΔP), м ²		1262 кв.м ± 7.17 кв.м			
2	Формула, примененная для расчета предельной допустимой погрешности определения площади земельного участка (ΔP), м ²		$\Delta P = 2 * 0.10 * \sqrt{1262} * \sqrt{((1 + 1.21^2)/(2 * 1.21))} = 7.17$			
3	Иные сведения		–			

Сведения об уточняемых земельных участках, необходимые для исправления реестровых ошибок в сведениях о местоположении их границ

1. Сведения о характерных точках границы уточняемого земельного участка с кадастровым номером 35:23:0301049:107

Зона № 2

Обозначение характерных точек границ	Существующие координаты, м		Уточненные координаты, м		Метод определения координат	Средняя квадратическая погрешность определения координат характерной точки (M _t), м	Формулы, примененные для расчета средней квадратической погрешности определения координат характерной точки (M _t), м
	X	Y	X	Y			
1	2	3	4	5	6	7	8
164	343423.9 6	2242631. 03	343423.9 6	2242631. 03	Метод спутниковых геодезических измерений (определений)	0.10	–
68	343423.7 1	2242631. 46	343423.9 3	2242631. 55	Метод спутниковых геодезических измерений (определений)	0.10	–
н69У	–	–	343417.9 9	2242641. 92	Метод спутниковых геодезических измерений (определений)	0.10	–
67	343412.4 1	2242651. 11	343413.0 8	2242651. 54	Метод спутниковых геодезических измерений (определений)	0.10	–
70	343400.2 5	2242672. 72	343400.1 7	2242672. 39	Метод спутниковых	0.10	–

					геодезических измерений (определений)		
71	343389.3 5	2242669. 67	343389.4 3	2242669. 52	Метод спутниковых геодезических измерений (определений)	0.10	–
72	343377.9 9	2242664. 22	343378.1 8	2242664. 08	Метод спутниковых геодезических измерений (определений)	0.10	–
н73У	–	–	343386.7 1	2242640. 51	Метод спутниковых геодезических измерений (определений)	0.10	–
н74У	–	–	343388.3 8	2242636. 32	Метод спутниковых геодезических измерений (определений)	0.10	–
75	343387.9 8	2242635. 69	343388.0 2	2242635. 47	Метод спутниковых геодезических измерений (определений)	0.10	–
76	343395.2 8	2242619. 68	343395.3 5	2242619. 80	Метод спутниковых геодезических измерений (определений)	0.10	–

					ий)		
164	343423.9 6	2242631. 03	343423.9 6	2242631. 03	Метод спутниковых геодезических измерений (определен ий)	0.10	—

2. Сведения о частях границ уточняемого земельного участка с кадастровым номером 35:23:0301049:107

Обозначение части границ		Горизонтальное проложение (S), м	Описание прохождения части границ	Отметка о наличии земельного спора о местоположении границ земельного участка
от т.	до т.			
1	2	3	4	5
164	68	0.52	—	—
68	н69У	11.95	—	—
н69У	67	10.80	—	—
67	70	24.52	—	—
70	71	11.12	—	—
71	72	12.50	—	—
72	н73У	25.07	—	—
н73У	н74У	4.51	—	—
н74У	75	0.92	—	—
75	76	17.30	—	—
76	164	30.74	—	—

3. Характеристики уточняемого земельного участка с кадастровым номером 35:23:0301049:107

№ п/п	Наименование характеристики	Значение характеристики
1	2	3
1	Площадь земельного участка ± величина погрешности определения площади ($P \pm \Delta P$), м ²	1335 кв.м ± 7.34 кв.м
2	Формула, примененная для расчета предельной допустимой погрешности определения площади земельного участка (ΔP), м ²	$\Delta P = 2 * 0.10 * \sqrt{1335} * \sqrt{((1 + 1.15^2)/(2 * 1.15))} = 7.34$
3	Иные сведения	—

Сведения об уточняемых земельных участках, необходимые для исправления реестровых ошибок в сведениях о местоположении их границ

1. Сведения о характерных точках границы уточняемого земельного участка с кадастровым номером 35:23:0301049:111

Зона № 2

Обозначение характерных точек границ	Существующие координаты, м		Уточненные координаты, м		Метод определения координат	Средняя квадратическая погрешность определения координат характерной точки (M _t), м	Формулы, примененные для расчета средней квадратической погрешности определения координат характерной точки (M _t), м
	X	Y	X	Y			
1	2	3	4	5	6	7	8
110	343337.0 1	2242715. 06	343338.2 7	2242715. 38	Метод спутниковых геодезических измерений (определений)	0.10	–
109	343336.3 0	2242716. 44	343337.2 1	2242717. 68	Метод спутниковых геодезических измерений (определений)	0.10	–
108	343340.5 6	2242719. 28	343340.5 6	2242719. 28	Метод спутниковых геодезических измерений (определений)	0.10	–
115	343328.2 1	2242741. 05	343328.2 1	2242741. 05	Метод спутниковых геодезических измерений (определений)	0.10	–
116	343322.1 0	2242752. 08	343322.1 0	2242752. 08	Метод спутниковых	0.10	–

					геодезических измерений (определений)		
117	343303.7 1	2242748. 94	343303.5 8	2242749. 16	Метод спутниковых геодезических измерений (определений)	0.10	–
н118У	–	–	343302.6 3	2242744. 70	Метод спутниковых геодезических измерений (определений)	0.10	–
н119У	–	–	343301.8 1	2242733. 27	Метод спутниковых геодезических измерений (определений)	0.10	–
120	343303.0 7	2242720. 72	343302.5 3	2242720. 63	Метод спутниковых геодезических измерений (определений)	0.10	–
113	343308.7 1	2242710. 52	343308.7 1	2242710. 52	Метод спутниковых геодезических измерений (определений)	0.10	–
112	343324.4 1	2242708. 69	–	–	Метод спутниковых геодезических измерений (определений)	0.10	–

					ий)		
111	343333.4 5	2242713. 19	343332.8 8	2242712. 66	Метод спутниковых геодезических измерений (определенный)	0.10	–
110	343337.0 1	2242715. 06	343338.2 7	2242715. 38	Метод спутниковых геодезических измерений (определенный)	0.10	–

2. Сведения о частях границ уточняемого земельного участка с кадастровым номером 35:23:0301049:111

Обозначение части границ		Горизонтальное проложение (S), м	Описание прохождения части границ	Отметка о наличии земельного спора о местоположении границ земельного участка
от т.	до т.			
1	2	3	4	5
110	109	2.53	–	–
109	108	3.71	–	–
108	115	25.03	–	–
115	116	12.61	–	–
116	117	18.75	–	–
117	н118У	4.56	–	–
н118У	н119У	11.46	–	–
н119У	120	12.66	–	–
120	113	11.85	–	–
113	111	24.26	–	–
111	110	6.04	–	–

3. Характеристики уточняемого земельного участка с кадастровым номером 35:23:0301049:111

№ п/п	Наименование характеристики	Значение характеристики
1	2	3
1	Площадь земельного участка ± величина погрешности определения площади ($P \pm \Delta P$), м ²	1155 кв.м ± 6.81 кв.м
2	Формула, примененная для расчета предельной допустимой погрешности определения площади земельного участка (ΔP), м ²	$\Delta P = 2 * 0.10 * \sqrt{1155 * \sqrt{((1 + 1.07^2)/(2 * 1.07))}} = 6.81$
3	Иные сведения	–

Сведения об уточняемых земельных участках, необходимые для исправления реестровых ошибок в сведениях о местоположении их границ

1. Сведения о характерных точках границы уточняемого земельного участка с кадастровым номером 35:23:0301049:112

Зона № 2

Обозначение характерных точек границ	Существующие координаты, м		Уточненные координаты, м		Метод определения координат	Средняя квадратическая погрешность определения координат характерной точки (M _t), м	Формулы, примененные для расчета средней квадратической погрешности определения координат характерной точки (M _t), м
	X	Y	X	Y			
1	2	3	4	5	6	7	8
59	343503.2 5	2242764. 24	343503.2 5	2242764. 24	Метод спутниковых геодезических измерений (определений)	0.10	–
47	343510.2 9	2242775. 73	343510.2 9	2242775. 73	Метод спутниковых геодезических измерений (определений)	0.10	–
48	343532.5 6	2242818. 31	343533.0 7	2242818. 10	Метод спутниковых геодезических измерений (определений)	0.10	–
49	343519.1 2	2242823. 86	343519.1 2	2242823. 86	Метод спутниковых геодезических измерений (определений)	0.10	–
50	343496.1 6	2242792. 38	343496.1 6	2242792. 38	Метод спутниковых	0.10	–

					геодезических измерений (определений)		
51	343486.6 5	2242795. 61	343486.6 5	2242795. 61	Метод спутниковых геодезических измерений (определений)	0.10	–
52	343472.7 2	2242800. 60	343472.7 2	2242800. 60	Метод спутниковых геодезических измерений (определений)	0.10	–
53	343464.3 3	2242797. 00	343464.3 3	2242797. 00	Метод спутниковых геодезических измерений (определений)	0.10	–
54	343450.8 5	2242804. 48	343450.8 5	2242804. 48	Метод спутниковых геодезических измерений (определений)	0.10	–
55	343428.2 1	2242769. 09	343428.6 5	2242769. 08	Метод спутниковых геодезических измерений (определений)	0.10	–
56	343464.2 9	2242743. 80	343464.2 9	2242743. 80	Метод спутниковых геодезических измерений (определений)	0.10	–

					ий)		
57	343471.5 9	2242754. 45	343471.5 9	2242754. 45	Метод спутниковых геодезических измерений (определений)	0.10	–
58	343481.5 4	2242773. 17	343481.5 4	2242773. 17	Метод спутниковых геодезических измерений (определений)	0.10	–
59	343503.2 5	2242764. 24	343503.2 5	2242764. 24	Метод спутниковых геодезических измерений (определений)	0.10	–

2. Сведения о частях границ уточняемого земельного участка с кадастровым номером 35:23:0301049:112

Обозначение части границ		Горизонтальное проложение (S), м	Описание прохождения части границ	Отметка о наличии земельного спора о местоположении границ земельного участка
от г.	до г.			
1	2	3	4	5
59	47	13.48	–	–
47	48	48.11	–	–
48	49	15.09	–	–
49	50	38.96	–	–
50	51	10.04	–	–
51	52	14.80	–	–
52	53	9.13	–	–
53	54	15.42	–	–
54	55	41.79	–	–
55	56	43.70	–	–
56	57	12.91	–	–
57	58	21.20	–	–
58	59	23.47	–	–

3. Характеристики уточняемого земельного участка с кадастровым номером 35:23:0301049:112

№ п/п	Наименование характеристики	Значение характеристики
1	2	3
1	Площадь земельного участка ± величина погрешности определения площади ($P \pm \Delta P$), м ²	3347 кв.м ± 11.77 кв.м

2	Формула, примененная для расчета предельной допустимой погрешности определения площади земельного участка (ΔP), м ²	$\Delta P = 2 * 0.10 * \sqrt{3347} * \sqrt{((1 + 1.30^2)/(2 * 1.30))} = 11.77$
3	Иные сведения	—

Сведения об уточняемых земельных участках, необходимые для исправления реестровых ошибок в сведениях о местоположении их границ

1. Сведения о характерных точках границы уточняемого земельного участка с кадастровым номером 35:23:0301049:118

Зона № 2

Обозначение характерных точек границ	Существующие координаты, м		Уточненные координаты, м		Метод определения координат	Средняя квадратическая погрешность определения координат характерной точки (M _t), м	Формулы, примененные для расчета средней квадратической погрешности определения координат характерной точки (M _t), м
	X	Y	X	Y			
1	2	3	4	5	6	7	8
132	343283.8 5	2242619. 35	343285.2 1	2242619. 17	Метод спутниковых геодезических измерений (определений)	0.10	–
133	343268.8 1	2242642. 52	343268.8 3	2242642. 04	Метод спутниковых геодезических измерений (определений)	0.10	–
134	343249.0 5	2242630. 53	343250.4 0	2242630. 99	Метод спутниковых геодезических измерений (определений)	0.10	–
135	343185.6 0	2242592. 68	343185.6 2	2242592. 16	Метод спутниковых геодезических измерений (определений)	0.10	–
136	343205.9 7	2242565. 48	343205.4 1	2242565. 79	Метод спутниковых	0.10	–

					геодезических измерений (определений)		
132	343283.8 5	2242619. 35	343285.2 1	2242619. 17	Метод спутниковых геодезических измерений (определений)	0.10	–

2. Сведения о частях границ уточняемого земельного участка с кадастровым номером 35:23:0301049:118

Обозначение части границ		Горизонтальное проложение (S), м	Описание прохождения части границ	Отметка о наличии земельного спора о местоположении границ земельного участка
от т.	до т.			
1	2	3	4	5
132	133	28.13	–	–
133	134	21.49	–	–
134	135	75.53	–	–
135	136	32.97	–	–
136	132	96.01	–	–

3. Характеристики уточняемого земельного участка с кадастровым номером 35:23:0301049:118

№ п/п	Наименование характеристики	Значение характеристики
1	2	3
1	Площадь земельного участка ± величина погрешности определения площади ($P \pm \Delta P$), м ²	2940 кв.м ± 11.04 кв.м
2	Формула, примененная для расчета предельной допустимой погрешности определения площади земельного участка (ΔP), м ²	$\Delta P = 2 * 0.10 * \sqrt{2940} * \sqrt{((1 + 1.31^2)/(2 * 1.31))} = 11.04$
3	Иные сведения	–

Сведения об уточняемых земельных участках, необходимые для исправления реестровых ошибок в сведениях о местоположении их границ

1. Сведения о характерных точках границы уточняемого земельного участка с кадастровым номером 35:23:0301049:124

Зона № 2

Обозначение характерных точек границ	Существующие координаты, м		Уточненные координаты, м		Метод определения координат	Средняя квадратическая погрешность определения координат характерной точки (M _t), м	Формулы, примененные для расчета средней квадратической погрешности определения координат характерной точки (M _t), м
	X	Y	X	Y			
1	2	3	4	5	6	7	8
77	343364.1 4	2242657. 43	343367.4 2	2242657. 16	Метод спутниковых геодезических измерений (определений)	0.10	–
78	343356.8 2	2242696. 55	343365.3 5	2242694. 28	Метод спутниковых геодезических измерений (определений)	0.10	–
79	343332.6 6	2242678. 70	343337.4 6	2242676. 01	Метод спутниковых геодезических измерений (определений)	0.10	–
80	343341.0 2	2242665. 52	343349.1 6	2242660. 70	Метод спутниковых геодезических измерений (определений)	0.10	–
77	343364.1 4	2242657. 43	343367.4 2	2242657. 16	Метод спутниковых	0.10	–

					геодезических измерений (определений)		
--	--	--	--	--	---------------------------------------	--	--

2. Сведения о частях границ уточняемого земельного участка с кадастровым номером 35:23:0301049:124

Обозначение части границ		Горизонтальное проложение (S), м	Описание прохождения части границ	Отметка о наличии земельного спора о местоположении границ земельного участка
от т.	до т.			
1	2	3	4	5
77	78	37.18	–	–
78	79	33.34	–	–
79	80	19.27	–	–
80	77	18.60	–	–

3. Характеристики уточняемого земельного участка с кадастровым номером 35:23:0301049:124

№ п/п	Наименование характеристики	Значение характеристики
1	2	3
1	Площадь земельного участка ± величина погрешности определения площади ($P \pm \Delta P$), м ²	656 кв.м ± 5.18 кв.м
2	Формула, примененная для расчета предельной допустимой погрешности определения площади земельного участка (ΔP), м ²	$\Delta P = 2 * 0.10 * \sqrt{656} * \sqrt{((1 + 1.24^2)/(2 * 1.24))} = 5.18$
3	Иные сведения	–

Сведения об уточняемых земельных участках, необходимые для исправления реестровых ошибок в сведениях о местоположении их границ

1. Сведения о характерных точках границы уточняемого земельного участка с кадастровым номером 35:23:0301049:145

Зона № 2

Обозначение характерных точек границ	Существующие координаты, м		Уточненные координаты, м		Метод определения координат	Средняя квадратическая погрешность определения координат характерной точки (M _t), м	Формулы, примененные для расчета средней квадратической погрешности определения координат характерной точки (M _t), м
	X	Y	X	Y			
1	2	3	4	5	6	7	8
150	343198.9 6	2242668. 31	343198.9 6	2242668. 31	Метод спутниковых геодезических измерений (определений)	0.10	–
151	343215.7 8	2242689. 44	343215.7 8	2242689. 44	Метод спутниковых геодезических измерений (определений)	0.10	–
137	343230.0 4	2242711. 54	343229.9 9	2242709. 13	Метод спутниковых геодезических измерений (определений)	0.10	–
n138У	–	–	343222.4 1	2242714. 20	Метод спутниковых геодезических измерений (определений)	0.10	–
n139У	–	–	343224.7 5	2242717. 46	Метод спутниковых	0.10	–

					геодезических измерений (определений)		
п140У	–	–	343207.24	2242729.11	Метод спутниковых геодезических измерений (определений)	0.10	–
141	343176.56	2242745.67	343176.56	2242745.67	Метод спутниковых геодезических измерений (определений)	0.10	–
142	343136.60	2242698.70	343136.60	2242698.70	Метод спутниковых геодезических измерений (определений)	0.10	–
143	343133.45	2242695.05	343133.45	2242695.05	Метод спутниковых геодезических измерений (определений)	0.10	–
144	343163.68	2242669.28	343170.75	2242665.00	Метод спутниковых геодезических измерений (определений)	0.10	–
п145У	–	–	343147.17	2242646.38	Метод спутниковых геодезических измерений (определений)	0.10	–

					ий)		
146	343145.6 7	2242649. 60	343146.4 6	2242642. 50	Метод спутниковых геодезических измерений (определений)	0.10	–
147	343154.5 1	2242640. 68	343151.9 2	2242636. 07	Метод спутниковых геодезических измерений (определений)	0.10	–
148	343176.0 6	2242658. 78	343172.2 4	2242654. 45	Метод спутниковых геодезических измерений (определений)	0.10	–
149	343179.4 2	2242655. 92	343179.4 2	2242655. 92	Метод спутниковых геодезических измерений (определений)	0.10	–
150	343198.9 6	2242668. 31	343198.9 6	2242668. 31	Метод спутниковых геодезических измерений (определений)	0.10	–

2. Сведения о частях границ уточняемого земельного участка с кадастровым номером 35:23:0301049:145

Обозначение части границ		Горизонтальное проложение (S), м	Описание прохождения части границ	Отметка о наличии земельного спора о местоположении границ земельного участка
от т. 1	до т. 2			
150	151	27.01	–	–
151	137	24.28	–	–
137	н138У	9.12	–	–
н138У	н139У	4.01	–	–
н139У	н140У	21.03	–	–

н140У	141	34.86	–	–
141	142	61.67	–	–
142	143	4.82	–	–
143	144	47.90	–	–
144	н145У	30.05	–	–
н145У	146	3.94	–	–
146	147	8.44	–	–
147	148	27.40	–	–
148	149	7.33	–	–
149	150	23.14	–	–

**3. Характеристики уточняемого земельного участка с кадастровым номером
35:23:0301049:145**

№ п/п	Наименование характеристики	Значение характеристики
1	2	3
1	Площадь земельного участка ± величина погрешности определения площади ($P \pm \Delta P$), м ²	5015 кв.м ± 14.22 кв.м
2	Формула, примененная для расчета предельной допустимой погрешности определения площади земельного участка (ΔP), м ²	$\Delta P = 2 * 0.10 * \sqrt{5015} * \sqrt{((1 + 1.14^2)/(2 * 1.14))} = 14.22$
3	Иные сведения	–

Сведения об уточняемых земельных участках, необходимые для исправления реестровых ошибок в сведениях о местоположении их границ

1. Сведения о характерных точках границы уточняемого земельного участка с кадастровым номером 35:23:0301049:154

Зона № 2

Обозначение характерных точек границ	Существующие координаты, м		Уточненные координаты, м		Метод определения координат	Средняя квадратическая погрешность определения координат характерной точки (M _t), м	Формулы, примененные для расчета средней квадратической погрешности определения координат характерной точки (M _t), м
	X	Y	X	Y			
1	2	3	4	5	6	7	8
156	343394.3 1	2242964. 46	343394.3 1	2242964. 46	Метод спутниковых геодезических измерений (определений)	0.10	–
157	343400.7 6	2242972. 22	343400.7 6	2242972. 22	Метод спутниковых геодезических измерений (определений)	0.10	–
158	343357.8 9	2243011. 13	343357.8 9	2243011. 13	Метод спутниковых геодезических измерений (определений)	0.10	–
159	343355.4 3	2243007. 65	343355.4 3	2243007. 65	Метод спутниковых геодезических измерений (определений)	0.10	–
160	343338.5 0	2242985. 15	343338.5 0	2242985. 15	Метод спутниковых	0.10	–

					геодезических измерений (определений)		
п161У	–	–	343344.69	2242980.04	Метод спутниковых геодезических измерений (определений)	0.10	–
162	343370.22	2242959.01	343368.71	2242959.79	Метод спутниковых геодезических измерений (определений)	0.10	–
163	343374.39	2242953.88	–	–	Метод спутниковых геодезических измерений (определений)	0.10	–
155	343377.41	2242945.18	343379.38	2242947.43	Метод спутниковых геодезических измерений (определений)	0.10	–
156	343394.31	2242964.46	343394.31	2242964.46	Метод спутниковых геодезических измерений (определений)	0.10	–

2. Сведения о частях границ уточняемого земельного участка с кадастровым номером 35:23:0301049:154

Обозначение части границ		Горизонтальное проложение (S), м	Описание прохождения части границ	Отметка о наличии земельного спора о местоположении границ земельного участка
от г.	до г.			
1	2	3	4	5
156	157	10.09	–	–

157	158	57.89	–	–
158	159	4.26	–	–
159	160	28.16	–	–
160	н161У	8.03	–	–
н161У	162	31.42	–	–
162	155	16.33	–	–
155	156	22.65	–	–

**3. Характеристики уточняемого земельного участка с кадастровым номером
35:23:0301049:154**

№ п/п	Наименование характеристики	Значение характеристики
1	2	3
1	Площадь земельного участка ± величина погрешности определения площади ($P \pm \Delta P$), м ²	1793 кв.м ± 8.47 кв.м
2	Формула, примененная для расчета предельной допустимой погрешности определения площади земельного участка (ΔP), м ²	$\Delta P = 2 * 0.10 * \sqrt{1793} * \sqrt{((1 + 1.02^2)/(2 * 1.02))} = 8.47$
3	Иные сведения	–

Сведения об уточняемых земельных участках, необходимые для исправления реестровых ошибок в сведениях о местоположении их границ

1. Сведения о характерных точках границы уточняемого земельного участка с кадастровым номером 35:23:0301049:155

Зона № 2

Обозначение характерных точек границ	Существующие координаты, м		Уточненные координаты, м		Метод определения координат	Средняя квадратическая погрешность определения координат характерной точки (M _t), м	Формулы, примененные для расчета средней квадратической погрешности определения координат характерной точки (M _t), м
	X	Y	X	Y			
1	2	3	4	5	6	7	8
81	343350.08	2242614.75	343351.88	2242614.42	Метод спутниковых геодезических измерений (определений)	0.10	–
82	343352.43	2242616.61	343354.23	2242616.28	Метод спутниковых геодезических измерений (определений)	0.10	–
83	343344.69	2242626.61	343346.49	2242626.28	Метод спутниковых геодезических измерений (определений)	0.10	–
84	343332.49	2242616.95	343334.29	2242616.62	Метод спутниковых геодезических измерений (определений)	0.10	–
85	343340.23	2242606.95	343342.03	2242606.62	Метод спутниковых	0.10	–

					геодезических измерений (определений)		
86	343344.19	2242610.09	343345.99	2242609.76	Метод спутниковых геодезических измерений (определений)	0.10	–
81	343350.08	2242614.75	343351.88	2242614.42	Метод спутниковых геодезических измерений (определений)	0.10	–

2. Сведения о частях границ уточняемого земельного участка с кадастровым номером 35:23:0301049:155

Обозначение части границ		Горизонтальное проложение (S), м	Описание прохождения части границ	Отметка о наличии земельного спора о местоположении границ земельного участка
от г.	до г.			
1	2	3	4	5
81	82	3.00	–	–
82	83	12.65	–	–
83	84	15.56	–	–
84	85	12.65	–	–
85	86	5.05	–	–
86	81	7.51	–	–

3. Характеристики уточняемого земельного участка с кадастровым номером 35:23:0301049:155

№ п/п	Наименование характеристики	Значение характеристики
1	2	3
1	Площадь земельного участка ± величина погрешности определения площади ($P \pm \Delta P$), м ²	197 кв.м ± 2.81 кв.м
2	Формула, примененная для расчета предельной допустимой погрешности определения площади земельного участка (ΔP), м ²	$\Delta P = 2 * 0.10 * \sqrt{197} * \sqrt{((1 + 1.01^2)/(2 * 1.01))} = 2.81$
3	Иные сведения	–

Сведения об уточняемых земельных участках, необходимые для исправления реестровых ошибок в сведениях о местоположении их границ

1. Сведения о характерных точках границы уточняемого земельного участка с кадастровым номером 35:23:0301049:163

Зона № 2

Обозначение характерных точек границ	Существующие координаты, м		Уточненные координаты, м		Метод определения координат	Средняя квадратическая погрешность определения координат характерной точки (M _t), м	Формулы, примененные для расчета средней квадратической погрешности определения координат характерной точки (M _t), м
	X	Y	X	Y			
1	2	3	4	5	6	7	8
40	343537.6 6	2242677. 83	343538.2 2	2242676. 81	Метод спутниковых геодезических измерений (определений)	0.10	–
41	343523.6 3	2242705. 35	343526.1 9	2242702. 03	Метод спутниковых геодезических измерений (определений)	0.10	–
42	343508.1 8	2242693. 56	343508.0 7	2242693. 49	Метод спутниковых геодезических измерений (определений)	0.10	–
43	343510.8 2	2242687. 96	–	–	Метод спутниковых геодезических измерений (определений)	0.10	–
44	343511.3 4	2242688. 36	–	–	Метод спутниковых	0.10	–

					геодезических измерений (определений)		
45	343516.3 1	2242675. 81	–	–	Метод спутниковых геодезических измерений (определений)	0.10	–
46	343519.0 2	2242670. 14	343519.4 7	2242669. 20	Метод спутниковых геодезических измерений (определений)	0.10	–
40	343537.6 6	2242677. 83	343538.2 2	2242676. 81	Метод спутниковых геодезических измерений (определений)	0.10	–

**2. Сведения о частях границ уточняемого земельного участка с кадастровым номером
35:23:0301049:163**

Обозначение части границ		Горизонтальное проложение (S), м	Описание прохождения части границ	Отметка о наличии земельного спора о местоположении границ земельного участка
от т.	до т.			
1	2	3	4	5
40	41	27.94	–	–
41	42	20.03	–	–
42	46	26.83	–	–
46	40	20.24	–	–

**3. Характеристики уточняемого земельного участка с кадастровым номером
35:23:0301049:163**

№ п/п	Наименование характеристики	Значение характеристики
1	2	3
1	Площадь земельного участка ± величина погрешности определения площади ($P \pm \Delta P$), м ²	551 кв.м ± 4.70 кв.м
2	Формула, примененная для расчета предельной допустимой погрешности определения площади земельного участка (ΔP), м ²	$\Delta P = 2 * 0.10 * \sqrt{551} * \sqrt{((1 + 1.09^2)/(2 * 1.09))} = 4.70$
3	Иные сведения	–

Сведения об уточняемых земельных участках, необходимые для исправления реестровых ошибок в сведениях о местоположении их границ

1. Сведения о характерных точках границы уточняемого земельного участка с кадастровым номером 35:23:0301049:173

Зона № 2

Обозначение характерных точек границ	Существующие координаты, м		Уточненные координаты, м		Метод определения координат	Средняя квадратическая погрешность определения координат характерной точки (M _t), м	Формулы, примененные для расчета средней квадратической погрешности определения координат характерной точки (M _t), м
	X	Y	X	Y			
1	2	3	4	5	6	7	8
107	343344.74	2242710.19	343344.63	2242711.60	Метод спутниковых геодезических измерений (определений)	0.10	–
108	343340.56	2242719.28	343340.56	2242719.28	Метод спутниковых геодезических измерений (определений)	0.10	–
109	343336.30	2242716.44	343337.21	2242717.68	Метод спутниковых геодезических измерений (определений)	0.10	–
110	343337.01	2242715.06	343338.27	2242715.38	Метод спутниковых геодезических измерений (определений)	0.10	–
111	343333.45	2242713.19	343332.88	2242712.66	Метод спутниковых	0.10	–

					геодезических измерений (определений)		
112	343324.4 1	2242708. 69	–	–	Метод спутниковых геодезических измерений (определений)	0.10	–
113	343308.7 1	2242710. 52	343308.7 1	2242710. 52	Метод спутниковых геодезических измерений (определений)	0.10	–
114	343318.2 6	2242696. 73	343317.2 3	2242697. 91	Метод спутниковых геодезических измерений (определений)	0.10	–
н170У	–	–	343331.3 8	2242704. 71	Метод спутниковых геодезических измерений (определений)	0.10	–
107	343344.7 4	2242710. 19	343344.6 3	2242711. 60	Метод спутниковых геодезических измерений (определений)	0.10	–

2. Сведения о частях границ уточняемого земельного участка с кадастровым номером 35:23:0301049:173

Обозначение части границ		Горизонтальное проложение (S), м	Описание прохождения части границ	Отметка о наличии земельного спора о местоположении границ земельного участка
от г.	до г.			
1	2	3	4	5
107	108	8.69	–	–

108	109	3.71	–	–
109	110	2.53	–	–
110	111	6.04	–	–
111	113	24.26	–	–
113	114	15.22	–	–
114	н170У	15.70	–	–
н170У	107	14.93	–	–

**3. Характеристики уточняемого земельного участка с кадастровым номером
35:23:0301049:173**

№ п/п	Наименование характеристики	Значение характеристики
1	2	3
1	Площадь земельного участка ± величина погрешности определения площади ($P \pm \Delta P$), м ²	300 кв.м ± 3.70 кв.м
2	Формула, примененная для расчета предельной допустимой погрешности определения площади земельного участка (ΔP), м ²	$\Delta P = 2 * 0.10 * \sqrt{300} * \sqrt{((1 + 1.68^2)/(2 * 1.68))} = 3.70$
3	Иные сведения	–

Сведения об уточняемых земельных участках, необходимые для исправления реестровых ошибок в сведениях о местоположении их границ

1. Сведения о характерных точках границы уточняемого земельного участка с кадастровым номером 35:23:0301049:190

Зона № 2

Обозначение характерных точек границ	Существующие координаты, м		Уточненные координаты, м		Метод определения координат	Средняя квадратическая погрешность определения координат характерной точки (M _t), м	Формулы, примененные для расчета средней квадратической погрешности определения координат характерной точки (M _t), м
	X	Y	X	Y			
1	2	3	4	5	6	7	8
98	343362.9 2	2242778. 74	343362.0 1	2242780. 89	Метод спутниковых геодезических измерений (определений)	0.10	–
99	343356.9 5	2242787. 16	–	–	Метод спутниковых геодезических измерений (определений)	0.10	–
n100У	–	–	343333.2 1	2242820. 59	Метод спутниковых геодезических измерений (определений)	0.10	–
101	343321.3 7	2242837. 26	343321.3 7	2242837. 26	Метод спутниковых геодезических измерений (определений)	0.10	–
102	343309.2 9	2242828. 76	343311.4 2	2242830. 26	Метод спутниковых	0.10	–

					геодезических измерений (определений)		
103	–	–	343323.44	2242804.05	Метод спутниковых геодезических измерений (определений)	0.10	–
104	–	–	343326.16	2242795.28	Метод спутниковых геодезических измерений (определений)	0.10	–
105	343340.03	2242775.06	–	–	Метод спутниковых геодезических измерений (определений)	0.10	–
106	343344.61	2242765.91	343343.28	2242766.46	Метод спутниковых геодезических измерений (определений)	0.10	–
98	343362.92	2242778.74	343362.01	2242780.89	Метод спутниковых геодезических измерений (определений)	0.10	–

2. Сведения о частях границ уточняемого земельного участка с кадастровым номером 35:23:0301049:190

Обозначение части границ		Горизонтальное проложение (S), м	Описание прохождения части границ	Отметка о наличии земельного спора о местоположении границ земельного участка
от г.	до г.			
1	2	3	4	5
98	н100У	49.05	–	–

н100У	101	20.45	–	–
101	102	12.17	–	–
102	103	28.83	–	–
103	104	9.18	–	–
104	106	33.52	–	–
106	98	23.64	–	–

**3. Характеристики уточняемого земельного участка с кадастровым номером
35:23:0301049:190**

№ п/п	Наименование характеристики	Значение характеристики
1	2	3
1	Площадь земельного участка ± величина погрешности определения площади ($P \pm \Delta P$), м ²	1315 кв.м ± 7.46 кв.м
2	Формула, примененная для расчета предельной допустимой погрешности определения площади земельного участка (ΔP), м ²	$\Delta P = 2 * 0.10 * \sqrt{1315 * \sqrt{(1 + 1.40^2)/(2 * 1.40)}} = 7.46$
3	Иные сведения	–

Сведения об уточняемых земельных участках, необходимые для исправления реестровых ошибок в сведениях о местоположении их границ

1. Сведения о характерных точках границы уточняемого земельного участка с кадастровым номером 35:23:0301049:281

Зона № 2

Обозначение характерных точек границ	Существующие координаты, м		Уточненные координаты, м		Метод определения координат	Средняя квадратическая погрешность определения координат характерной точки (M _t), м	Формулы, примененные для расчета средней квадратической погрешности определения координат характерной точки (M _t), м
	X	Y	X	Y			
1	2	3	4	5	6	7	8
27	343660.5 9	2242819. 89	343660.5 9	2242819. 89	Метод спутниковых геодезических измерений (определений)	0.10	–
36	343651.6 7	2242836. 85	343652.4 7	2242836. 92	Метод спутниковых геодезических измерений (определений)	0.10	–
37	343630.8 0	2242827. 06	343630.2 8	2242828. 56	Метод спутниковых геодезических измерений (определений)	0.10	–
30	343637.4 2	2242813. 17	343637.8 0	2242813. 66	Метод спутниковых геодезических измерений (определений)	0.10	–
38	343641.4 4	2242815. 04	343644.4 9	2242816. 60	Метод спутниковых	0.10	–

					геодезических измерений (определений)		
39	343643.3 3	2242811. 12	343646.4 6	2242812. 71	Метод спутниковых геодезических измерений (определений)	0.10	–
27	343660.5 9	2242819. 89	343660.5 9	2242819. 89	Метод спутниковых геодезических измерений (определений)	0.10	–

2. Сведения о частях границ уточняемого земельного участка с кадастровым номером 35:23:0301049:281

Обозначение части границ		Горизонтальное проложение (S), м	Описание прохождения части границ	Отметка о наличии земельного спора о местоположении границ земельного участка
от г.	до г.			
1	2	3	4	5
27	36	18.87	–	–
36	37	23.71	–	–
37	30	16.69	–	–
30	38	7.31	–	–
38	39	4.36	–	–
39	27	15.85	–	–

3. Характеристики уточняемого земельного участка с кадастровым номером 35:23:0301049:281

№ п/п	Наименование характеристики	Значение характеристики
1	2	3
1	Площадь земельного участка ± величина погрешности определения площади ($P \pm \Delta P$), м ²	438 кв.м ± 4.24 кв.м
2	Формула, примененная для расчета предельной допустимой погрешности определения площади земельного участка (ΔP), м ²	$\Delta P = 2 * 0.10 * \sqrt{438} * \sqrt{((1 + 1.25^2)/(2 * 1.25))} = 4.24$
3	Иные сведения	–

Сведения об уточняемых земельных участках, необходимые для исправления реестровых ошибок в сведениях о местоположении их границ

1. Сведения о характерных точках границы уточняемого земельного участка с кадастровым номером 35:23:0301049:295

Зона № 2

Обозначение характерных точек границ	Существующие координаты, м		Уточненные координаты, м		Метод определения координат	Средняя квадратическая погрешность определения координат характерной точки (M _t), м	Формулы, примененные для расчета средней квадратической погрешности определения координат характерной точки (M _t), м
	X	Y	X	Y			
1	2	3	4	5	6	7	8
125	343278.2 0	2242659. 18	–	–	Метод спутниковых геодезических измерений (определений)	0.10	–
124	343285.5 6	2242661. 87	–	–	Метод спутниковых геодезических измерений (определений)	0.10	–
152	343279.7 7	2242668. 81	–	–	Метод спутниковых геодезических измерений (определений)	0.10	–
154	343236.9 1	2242648. 28	–	–	Метод спутниковых геодезических измерений (определений)	0.10	–
127	343241.2 5	2242642. 71	–	–	Метод спутниковых	0.10	–

					геодезических измерений (определений)		
126	343262.7 3	2242654. 04	–	–	Метод спутниковых геодезических измерений (определений)	0.10	–
125	343278.2 0	2242659. 18	–	–	Метод спутниковых геодезических измерений (определений)	0.10	–
н128У	–	–	343258.0 4	2242635. 57	Метод спутниковых геодезических измерений (определений)	0.10	–
н127У	–	–	343250.5 2	2242647. 60	Метод спутниковых геодезических измерений (определений)	0.10	–
126	–	–	343262.7 3	2242654. 04	Метод спутниковых геодезических измерений (определений)	0.10	–
н124У	–	–	343288.0 7	2242661. 84	Метод спутниковых геодезических измерений (определений)	0.10	–

					ий)		
н152У	–	–	343278.5 5	2242660. 43	Метод спутниковых геодезических измерений (определений)	0.10	–
н153У	–	–	343247.5 6	2242653. 76	Метод спутниковых геодезических измерений (определений)	0.10	–
154	–	–	343236.9 1	2242648. 28	Метод спутниковых геодезических измерений (определений)	0.10	–
н134У	–	–	343250.4 0	2242630. 99	Метод спутниковых геодезических измерений (определений)	0.10	–
н128У	–	–	343258.0 4	2242635. 57	Метод спутниковых геодезических измерений (определений)	0.10	–

2. Сведения о частях границ уточняемого земельного участка с кадастровым номером 35:23:0301049:295

Обозначение части границ		Горизонтальное проложение (S), м	Описание прохождения части границ	Отметка о наличии земельного спора о местоположении границ земельного участка
от т. 1	до т. 2			
н128У	н127У	14.19	–	–
н127У	126	13.80	–	–
126	н124У	26.51	–	–
н124У	н152У	9.62	–	–
н152У	н153У	31.70	–	–

н153У	154	11.98	–	–
154	н134У	21.93	–	–
н134У	н128У	8.91	–	–

**3. Характеристики уточняемого земельного участка с кадастровым номером
35:23:0301049:295**

№ п/п	Наименование характеристики	Значение характеристики
1	2	3
1	Площадь земельного участка ± величина погрешности определения площади ($P \pm \Delta P$), м ²	330 кв.м ± 3.86 кв.м
2	Формула, примененная для расчета предельной допустимой погрешности определения площади земельного участка (ΔP), м ²	$\Delta P = 2 * 0.10 * \sqrt{330} * \sqrt{((1 + 1.66^2)/(2 * 1.66))} = 3.86$
3	Иные сведения	–

Сведения об уточняемых земельных участках, необходимые для исправления реестровых ошибок в сведениях о местоположении их границ

1. Сведения о характерных точках границы уточняемого земельного участка с кадастровым номером 35:23:0301049:296

Зона № 2

Обозначение характерных точек границ	Существующие координаты, м		Уточненные координаты, м		Метод определения координат	Средняя квадратическая погрешность определения координат характерной точки (M _t), м	Формулы, примененные для расчета средней квадратической погрешности определения координат характерной точки (M _t), м
	X	Y	X	Y			
1	2	3	4	5	6	7	8
121	343307.7 0	2242635. 31	343308.7 9	2242636. 00	Метод спутниковых геодезических измерений (определений)	0.10	–
n122У	–	–	343293.9 0	2242654. 94	Метод спутниковых геодезических измерений (определений)	0.10	–
n123У	–	–	343293.1 6	2242654. 50	Метод спутниковых геодезических измерений (определений)	0.10	–
124	343285.5 6	2242661. 87	343288.0 7	2242661. 84	Метод спутниковых геодезических измерений (определений)	0.10	–
125	343278.2 0	2242659. 18	–	–	Метод спутниковых	0.10	–

					геодезических измерений (определений)		
126	343262.7 3	2242654. 04	343262.7 3	2242654. 04	Метод спутниковых геодезических измерений (определений)	0.10	–
127	343241.2 5	2242642. 71	343250.5 2	2242647. 60	Метод спутниковых геодезических измерений (определений)	0.10	–
128	343249.2 7	2242632. 43	343258.0 4	2242635. 57	Метод спутниковых геодезических измерений (определений)	0.10	–
129	343269.2 8	2242644. 58	343268.8 3	2242642. 04	Метод спутниковых геодезических измерений (определений)	0.10	–
130	343271.7 1	2242641. 07	–	–	Метод спутниковых геодезических измерений (определений)	0.10	–
131	343285.9 6	2242621. 59	343284.2 5	2242620. 51	Метод спутниковых геодезических измерений (определений)	0.10	–

					ий)		
121	343307.7 0	2242635. 31	343308.7 9	2242636. 00	Метод спутниковых геодезических измерений (определен ий)	0.10	–

2. Сведения о частях границ уточняемого земельного участка с кадастровым номером 35:23:0301049:296

Обозначение части границ		Горизонтальное проложение (S), м	Описание прохождения части границ	Отметка о наличии земельного спора о местоположении границ земельного участка
от т.	до т.			
1	2	3	4	5
121	н122У	24.09	–	–
н122У	н123У	0.86	–	–
н123У	124	8.93	–	–
124	126	26.51	–	–
126	127	13.80	–	–
127	128	14.19	–	–
128	129	12.58	–	–
129	131	26.48	–	–
131	121	29.02	–	–

3. Характеристики уточняемого земельного участка с кадастровым номером 35:23:0301049:296

№ п/п	Наименование характеристики	Значение характеристики
1	2	3
1	Площадь земельного участка ± величина погрешности определения площади ($P \pm \Delta P$), м ²	1195 кв.м ± 7.12 кв.м
2	Формула, примененная для расчета предельной допустимой погрешности определения площади земельного участка (ΔP), м ²	$\Delta P = 2 * 0.10 * \sqrt{1195 * \sqrt{(1 + 1.41^2)/(2 * 1.41)}} = 7.12$
3	Иные сведения	–

Сведения об уточняемых земельных участках, необходимые для исправления реестровых ошибок в сведениях о местоположении их границ

1. Сведения о характерных точках границы уточняемого земельного участка с кадастровым номером 35:23:0301049:307

Зона № 2

Обозначение характерных точек границ	Существующие координаты, м		Уточненные координаты, м		Метод определения координат	Средняя квадратическая погрешность определения координат характерной точки (M _t), м	Формулы, примененные для расчета средней квадратической погрешности определения координат характерной точки (M _t), м
	X	Y	X	Y			
1	2	3	4	5	6	7	8
16	343752.89	2242799.87	343754.10	2242797.63	Метод спутниковых геодезических измерений (определений)	0.10	–
17	343719.41	2242894.05	343713.28	2242899.43	Метод спутниковых геодезических измерений (определений)	0.10	–
18	343694.26	2242886.89	343693.11	2242889.53	Метод спутниковых геодезических измерений (определений)	0.10	–
171	343703.11	2242866.56	–	–	Метод спутниковых геодезических измерений (определений)	0.10	–
19	–	–	343706.86	2242857.93	Метод спутниковых	0.10	–

					геодезических измерений (определений)		
20	343712.14	2242845.80	343712.14	2242845.80	Метод спутниковых геодезических измерений (определений)	0.10	–
21	343708.30	2242844.46	343708.30	2242844.46	Метод спутниковых геодезических измерений (определений)	0.10	–
22	343731.69	2242790.19	343731.69	2242790.19	Метод спутниковых геодезических измерений (определений)	0.10	–
23	343735.00	2242792.83	343732.38	2242788.60	Метод спутниковых геодезических измерений (определений)	0.10	–
24	343738.17	2242794.08	343734.36	2242789.49	Метод спутниковых геодезических измерений (определений)	0.10	–
16	343752.89	2242799.87	343754.10	2242797.63	Метод спутниковых геодезических измерений (определений)	0.10	–

				ий)		
2. Сведения о частях границ уточняемого земельного участка с кадастровым номером <u>35:23:0301049:307</u>						
Обозначение части границ		Горизонтальное проложение (S), м	Описание прохождения части границ	Отметка о наличии земельного спора о местоположении границ земельного участка		
от г.	до г.					
1	2	3	4	5		
–	–	–	–	–		
3. Характеристики уточняемого земельного участка с кадастровым номером <u>35:23:0301049:307</u>						
№ п/п	Наименование характеристики		Значение характеристики			
1	2		3			
1	Площадь земельного участка ± величина погрешности определения площади ($P \pm \Delta P$), м ²		–			
2	Формула, примененная для расчета предельной допустимой погрешности определения площади земельного участка (ΔP), м ²		–			
3	Иные сведения		–			

Сведения об уточняемых земельных участках, необходимые для исправления реестровых ошибок в сведениях о местоположении их границ

1. Сведения о характерных точках границы уточняемого земельного участка с кадастровым номером 35:23:0301049:418

Зона № 2

Обозначение характерных точек границ	Существующие координаты, м		Уточненные координаты, м		Метод определения координат	Средняя квадратическая погрешность определения координат характерной точки (M _t), м	Формулы, примененные для расчета средней квадратической погрешности определения координат характерной точки (M _t), м
	X	Y	X	Y			
1	2	3	4	5	6	7	8
25	343673.0 6	2242793. 79	343673.0 6	2242793. 79	Метод спутниковых геодезических измерений (определений)	0.10	–
26	343671.8 4	2242796. 31	343671.8 4	2242796. 31	Метод спутниковых геодезических измерений (определений)	0.10	–
27	343660.5 9	2242819. 89	343660.5 9	2242819. 89	Метод спутниковых геодезических измерений (определений)	0.10	–
28	343639.3 3	2242809. 08	343646.4 6	2242812. 71	Метод спутниковых геодезических измерений (определений)	0.10	–
29	343638.6 1	2242810. 43	343644.4 9	2242816. 60	Метод спутниковых	0.10	–

					геодезических измерений (определений)		
н30У	–	–	343637.80	2242813.66	Метод спутниковых геодезических измерений (определений)	0.10	–
31	343622.30	2242802.50	343625.34	2242808.97	Метод спутниковых геодезических измерений (определений)	0.10	–
32	343629.99	2242786.63	343634.62	2242788.54	Метод спутниковых геодезических измерений (определений)	0.10	–
33	343647.13	2242794.45	–	–	Метод спутниковых геодезических измерений (определений)	0.10	–
34	343647.66	2242793.15	343647.40	2242793.80	Метод спутниковых геодезических измерений (определений)	0.10	–
35	343651.23	2242784.45	343651.23	2242784.45	Метод спутниковых геодезических измерений (определений)	0.10	–

					ий)		
25	343673.0 6	2242793. 79	343673.0 6	2242793. 79	Метод спутниковых геодезических измерений (определен ий)	0.10	–

2. Сведения о частях границ уточняемого земельного участка с кадастровым номером 35:23:0301049:418

Обозначение части границ		Горизонтальное проложение (S), м	Описание прохождения части границ	Отметка о наличии земельного спора о местоположении границ земельного участка
от т.	до т.			
1	2	3	4	5
25	26	2.80	–	–
26	27	26.13	–	–
27	28	15.85	–	–
28	29	4.36	–	–
29	н30У	7.31	–	–
н30У	31	13.31	–	–
31	32	22.44	–	–
32	34	13.82	–	–
34	35	10.10	–	–
35	25	23.74	–	–

3. Характеристики уточняемого земельного участка с кадастровым номером 35:23:0301049:418

№ п/п	Наименование характеристики	Значение характеристики
1	2	3
1	Площадь земельного участка ± величина погрешности определения площади (P ± ΔP), м ²	990 кв.м ± 6.43 кв.м
2	Формула, примененная для расчета предельной допустимой погрешности определения площади земельного участка (ΔP), м ²	$\Delta P = 2 * 0.10 * \sqrt{990} * \sqrt{((1 + 1.35^2)/(2 * 1.35))} = 6.43$
3	Иные сведения	–

Сведения об уточняемых земельных участках, необходимые для исправления реестровых ошибок в сведениях о местоположении их границ

1. Сведения о характерных точках границы уточняемого земельного участка с кадастровым номером 35:23:0301049:430

Зона № 2

Обозначение характерных точек границ	Существующие координаты, м		Уточненные координаты, м		Метод определения координат	Средняя квадратическая погрешность определения координат характерной точки (M _t), м	Формулы, примененные для расчета средней квадратической погрешности определения координат характерной точки (M _t), м
	X	Y	X	Y			
1	2	3	4	5	6	7	8
96	343394.3 5	2242735. 79	343394.3 5	2242735. 79	Метод спутниковых геодезических измерений (определений)	0.10	–
97	343393.9 6	2242736. 03	343393.9 6	2242736. 03	Метод спутниковых геодезических измерений (определений)	0.10	–
87	343403.6 2	2242751. 63	343403.6 2	2242751. 63	Метод спутниковых геодезических измерений (определений)	0.10	–
88	343393.4 2	2242760. 33	343393.4 2	2242760. 33	Метод спутниковых геодезических измерений (определений)	0.10	–
89	343385.1 6	2242771. 25	343385.1 6	2242771. 25	Метод спутниковых	0.10	–

					геодезических измерений (определений)		
90	343381.2 4	2242776. 06	–	–	Метод спутниковых геодезических измерений (определений)	0.10	–
91	343373.7 9	2242784. 52	343374.8 9	2242785. 01	Метод спутниковых геодезических измерений (определений)	0.10	–
92	343363.7 9	2242777. 52	–	–	Метод спутниковых геодезических измерений (определений)	0.10	–
93	343345.2 2	2242764. 27	343346.4 2	2242762. 76	Метод спутниковых геодезических измерений (определений)	0.10	–
н94У	–	–	343367.5 5	2242734. 40	Метод спутниковых геодезических измерений (определений)	0.10	–
95	343381.6 8	2242718. 40	343381.6 8	2242718. 40	Метод спутниковых геодезических измерений (определений)	0.10	–

					ий)		
96	343394.3 5	2242735. 79	343394.3 5	2242735. 79	Метод спутниковых геодезических измерений (определенный)	0.10	—

2. Сведения о частях границ уточняемого земельного участка с кадастровым номером 35:23:0301049:430

Обозначение части границ		Горизонтальное проложение (S), м	Описание прохождения части границ	Отметка о наличии земельного спора о местоположении границ земельного участка
от т.	до т.			
1	2	3	4	5
96	97	0.46	—	—
97	87	18.35	—	—
87	88	13.41	—	—
88	89	13.69	—	—
89	91	17.17	—	—
91	93	36.13	—	—
93	н94У	35.37	—	—
н94У	95	21.35	—	—
95	96	21.52	—	—

3. Характеристики уточняемого земельного участка с кадастровым номером 35:23:0301049:430

№ п/п	Наименование характеристики	Значение характеристики
1	2	3
1	Площадь земельного участка ± величина погрешности определения площади ($P \pm \Delta P$), м ²	1868 кв.м ± 8.69 кв.м
2	Формула, примененная для расчета предельной допустимой погрешности определения площади земельного участка (ΔP), м ²	$\Delta P = 2 * 0.10 * \sqrt{1868 * \sqrt{(1 + 1.16^2)/(2 * 1.16)}} = 8.69$
3	Иные сведения	—

Сведения об уточняемых земельных участках, необходимые для исправления реестровых ошибок в сведениях о местоположении их границ

1. Сведения о характерных точках границы уточняемого земельного участка с кадастровым номером 35:23:0301049:292

Зона № 2

Обозначение характерных точек границ	Существующие координаты, м		Уточненные координаты, м		Метод определения координат	Средняя квадратическая погрешность определения координат характерной точки (M _t), м	Формулы, примененные для расчета средней квадратической погрешности определения координат характерной точки (M _t), м
	X	Y	X	Y			
1	2	3	4	5	6	7	8
180	343664.0 8	2242691. 89	343664.0 3	2242692. 21	Метод спутниковых геодезических измерений (определений)	0.10	–
181	343663.7 8	2242693. 68	343663.7 8	2242693. 68	Метод спутниковых геодезических измерений (определений)	0.10	–
182	343661.4 5	2242707. 65	343661.4 5	2242707. 65	Метод спутниковых геодезических измерений (определений)	0.10	–
183	343658.5 0	2242719. 67	343658.5 0	2242719. 67	Метод спутниковых геодезических измерений (определений)	0.10	–
184	343655.3 9	2242718. 25	–	–	Метод спутниковых	0.10	–

					геодезических измерений (определений)		
185	343630.88	2242707.74	343630.88	2242707.74	Метод спутниковых геодезических измерений (определений)	0.10	–
186	343634.43	2242700.60	343634.44	2242700.57	Метод спутниковых геодезических измерений (определений)	0.10	–
187	343639.55	2242696.57	343638.96	2242696.64	Метод спутниковых геодезических измерений (определений)	0.10	–
н188У	–	–	343643.27	2242693.72	Метод спутниковых геодезических измерений (определений)	0.10	–
н189У	–	–	343648.96	2242692.56	Метод спутниковых геодезических измерений (определений)	0.10	–
190	343660.72	2242692.53	–	–	Метод спутниковых геодезических измерений (определений)	0.10	–

					ий)		
180	343664.0 8	2242691. 89	343664.0 3	2242692. 21	Метод спутниковых геодезических измерений (определенный)	0.10	–

2. Сведения о частях границ уточняемого земельного участка с кадастровым номером 35:23:0301049:292

Обозначение части границ		Горизонтальное проложение (S), м	Описание прохождения части границ	Отметка о наличии земельного спора о местоположении границ земельного участка
от т.	до т.			
1	2	3	4	5
180	181	1.49	–	–
181	182	14.16	–	–
182	183	12.38	–	–
183	185	30.09	–	–
185	186	8.01	–	–
186	187	5.99	–	–
187	н188У	5.21	–	–
н188У	н189У	5.81	–	–
н189У	180	15.07	–	–

3. Характеристики уточняемого земельного участка с кадастровым номером 35:23:0301049:292

№ п/п	Наименование характеристики	Значение характеристики
1	2	3
1	Площадь земельного участка ± величина погрешности определения площади ($P \pm \Delta P$), м ²	585 кв.м ± 4.88 кв.м
2	Формула, примененная для расчета предельной допустимой погрешности определения площади земельного участка (ΔP), м ²	$\Delta P = 2 * 0.10 * \sqrt{585 * \sqrt{((1 + 1.21^2)/(2 * 1.21))}} = 4.88$
3	Иные сведения	–

Сведения об уточняемых земельных участках, необходимые для исправления реестровых ошибок в сведениях о местоположении их границ

1. Сведения о характерных точках границы уточняемого земельного участка с кадастровым номером 35:23:0301049:86

Зона № 2

Обозначение характерных точек границ	Существующие координаты, м		Уточненные координаты, м		Метод определения координат	Средняя квадратическая погрешность определения координат характерной точки (M _t), м	Формулы, примененные для расчета средней квадратической погрешности определения координат характерной точки (M _t), м
	X	Y	X	Y			
1	2	3	4	5	6	7	8
201	343664.4 2	2242597. 90	343663.2 8	2242599. 25	Метод спутниковых геодезических измерений (определений)	0.10	–
246	343660.6 7	2242625. 93	343660.6 7	2242625. 93	Метод спутниковых геодезических измерений (определений)	0.10	–
н247У	–	–	343641.8 9	2242648. 67	Метод спутниковых геодезических измерений (определений)	0.10	–
200	343622.9 0	2242671. 69	343623.0 1	2242672. 54	Метод спутниковых геодезических измерений (определений)	0.10	–
199	–	–	343611.7 8	2242664. 86	Метод спутниковых	0.10	–

					геодезических измерений (определений)		
202	343609.58	2242663.51	343609.58	2242663.51	Метод спутниковых геодезических измерений (определений)	0.10	–
203	343612.05	2242660.52	343612.05	2242660.52	Метод спутниковых геодезических измерений (определений)	0.10	–
209	343634.39	2242633.41	343634.39	2242633.41	Метод спутниковых геодезических измерений (определений)	0.10	–
201	343664.42	2242597.90	343663.28	2242599.25	Метод спутниковых геодезических измерений (определений)	0.10	–

2. Сведения о частях границ уточняемого земельного участка с кадастровым номером 35:23:0301049:86

Обозначение части границ		Горизонтальное проложение (S), м	Описание прохождения части границ	Отметка о наличии земельного спора о местоположении границ земельного участка
от т.	до т.			
1	2	3	4	5
201	246	26.81	–	–
246	н247У	29.49	–	–
н247У	200	30.43	–	–
200	199	13.60	–	–
199	202	2.58	–	–
202	203	3.88	–	–
203	209	35.13	–	–
209	201	44.74	–	–

3. Характеристики уточняемого земельного участка с кадастровым номером

35:23:0301049:86

35:23:0301049:86		
№ п/п	Наименование характеристики	Значение характеристики
1	2	3
1	Площадь земельного участка ± величина погрешности определения площади ($P \pm \Delta P$), м ²	1116 кв.м ± 6.84 кв.м
2	Формула, примененная для расчета предельной допустимой погрешности определения площади земельного участка (ΔP), м ²	$\Delta P = 2 * 0.10 * \sqrt{1116} * \sqrt{(1 + 1.36^2)/(2 * 1.36)} = 6.84$
3	Иные сведения	—

Сведения об уточняемых земельных участках, необходимые для исправления реестровых ошибок в сведениях о местоположении их границ

1. Сведения о характерных точках границы уточняемого земельного участка с кадастровым номером 35:23:0301049:92

Зона № 2

Обозначение характерных точек границ	Существующие координаты, м		Уточненные координаты, м		Метод определения координат	Средняя квадратическая погрешность определения координат характерной точки (M _t), м	Формулы, примененные для расчета средней квадратической погрешности определения координат характерной точки (M _t), м
	X	Y	X	Y			
1	2	3	4	5	6	7	8
204	343667.6 7	2242575. 22	343668.6 1	2242570. 86	Метод спутниковых геодезических измерений (определений)	0.10	–
205	343673.1 7	2242587. 56	343673.2 4	2242577. 81	Метод спутниковых геодезических измерений (определений)	0.10	–
н206У	–	–	343669.8 4	2242580. 89	Метод спутниковых геодезических измерений (определений)	0.10	–
н207У	–	–	343666.5 3	2242585. 95	Метод спутниковых геодезических измерений (определений)	0.10	–
н208У	–	–	343664.7 9	2242590. 85	Метод спутниковых	0.10	–

					геодезических измерений (определений)		
н201У	–	–	343663.28	2242599.26	Метод спутниковых геодезических измерений (определений)	0.10	–
209	343634.39	2242633.41	343634.39	2242633.41	Метод спутниковых геодезических измерений (определений)	0.10	–
203	343612.05	2242660.52	343612.05	2242660.52	Метод спутниковых геодезических измерений (определений)	0.10	–
210	343600.41	2242658.08	343600.41	2242658.08	Метод спутниковых геодезических измерений (определений)	0.10	–
211	343609.65	2242646.33	–	–	Метод спутниковых геодезических измерений (определений)	0.10	–
212	343625.73	2242625.89	–	–	Метод спутниковых геодезических измерений (определений)	0.10	–

					ий)		
213	343645.9 9	2242600. 08	–	–	Метод спутниковых геодезических измерений (определенный)	0.10	–
204	343667.6 7	2242575. 22	343668.6 1	2242570. 86	Метод спутниковых геодезических измерений (определенный)	0.10	–

2. Сведения о частях границ уточняемого земельного участка с кадастровым номером 35:23:0301049:92

Обозначение части границ		Горизонтальное проложение (S), м	Описание прохождения части границ	Отметка о наличии земельного спора о местоположении границ земельного участка
от т.	до т.			
1	2	3	4	5
204	205	8.35	–	–
205	н206У	4.59	–	–
н206У	н207У	6.05	–	–
н207У	н208У	5.20	–	–
н208У	н201У	8.54	–	–
н201У	209	44.73	–	–
209	203	35.13	–	–
203	210	11.89	–	–
210	204	110.72	–	–

3. Характеристики уточняемого земельного участка с кадастровым номером 35:23:0301049:92

№ п/п	Наименование характеристики	Значение характеристики
1	2	3
1	Площадь земельного участка ± величина погрешности определения площади (P ± ΔP), м ²	1191 кв.м ± 6.97 кв.м
2	Формула, примененная для расчета предельной допустимой погрешности определения площади земельного участка (ΔP), м ²	$\Delta P = 2 * 0.10 * \sqrt{1191} * \sqrt{((1 + 1.23^2)/(2 * 1.23))} = 6.97$
3	Иные сведения	–

Сведения об уточняемых земельных участках, необходимые для исправления реестровых ошибок в сведениях о местоположении их границ

1. Сведения о характерных точках границы уточняемого земельного участка с кадастровым номером 35:23:0301049:78

Зона № 2

Обозначение характерных точек границ	Существующие координаты, м		Уточненные координаты, м		Метод определения координат	Средняя квадратическая погрешность определения координат характерной точки (M _t), м	Формулы, примененные для расчета средней квадратической погрешности определения координат характерной точки (M _t), м
	X	Y	X	Y			
1	2	3	4	5	6	7	8
200	343622.90	2242671.69	343623.01	2242672.54	Метод спутниковых геодезических измерений (определений)	0.10	–
191	343634.00	2242681.22	343634.11	2242681.60	Метод спутниковых геодезических измерений (определений)	0.10	–
192	343631.54	2242684.87	343628.61	2242689.48	Метод спутниковых геодезических измерений (определений)	0.10	–
193	343625.01	2242686.11	343621.06	2242694.72	Метод спутниковых геодезических измерений (определений)	0.10	–
194	343615.64	2242695.64	343619.05	2242695.51	Метод спутниковых	0.10	–

					геодезических измерений (определений)		
195	343614.6 0	2242695. 77	343614.6 0	2242695. 77	Метод спутниковых геодезических измерений (определений)	0.10	–
196	343611.5 5	2242695. 14	343611.5 5	2242695. 14	Метод спутниковых геодезических измерений (определений)	0.10	–
н197У	–	–	343600.4 0	2242692. 46	Метод спутниковых геодезических измерений (определений)	0.10	–
198	343595.6 1	2242690. 49	343595.6 1	2242690. 49	Метод спутниковых геодезических измерений (определений)	0.10	–
199	343611.7 8	2242664. 86	343611.7 8	2242664. 86	Метод спутниковых геодезических измерений (определений)	0.10	–
200	343622.9 0	2242671. 69	343623.0 1	2242672. 54	Метод спутниковых геодезических измерений (определений)	0.10	–

				ий)		
2. Сведения о частях границ уточняемого земельного участка с кадастровым номером 35:23:0301049:78						
Обозначение части границ		Горизонтальное проложение (S), м	Описание прохождения части границ	Отметка о наличии земельного спора о местоположении границ земельного участка		
от г.	до г.					
1	2	3	4	5		
200	191	14.33	–	–		
191	192	9.61	–	–		
192	193	9.19	–	–		
193	194	2.16	–	–		
194	195	4.46	–	–		
195	196	3.11	–	–		
196	н197У	11.47	–	–		
н197У	198	5.18	–	–		
198	199	30.30	–	–		
199	200	13.60	–	–		
3. Характеристики уточняемого земельного участка с кадастровым номером 35:23:0301049:78						
№ п/п	Наименование характеристики		Значение характеристики			
1	2		3			
1	Площадь земельного участка ± величина погрешности определения площади ($P \pm \Delta P$), м ²		675 кв.м ± 5.26 кв.м			
2	Формула, примененная для расчета предельной допустимой погрешности определения площади земельного участка (ΔP), м ²		$\Delta P = 2 * 0.10 * \sqrt{675 * \sqrt{((1 + 1.25^2)/(2 * 1.25))}} = 5.26$			
3	Иные сведения		–			

Сведения об уточняемых земельных участках, необходимые для исправления реестровых ошибок в сведениях о местоположении их границ

1. Сведения о характерных точках границы уточняемого земельного участка с кадастровым номером 35:23:0301049:38

Зона № 2

Обозначение характерных точек границ	Существующие координаты, м		Уточненные координаты, м		Метод определения координат	Средняя квадратическая погрешность определения координат характерной точки (M _t), м	Формулы, примененные для расчета средней квадратической погрешности определения координат характерной точки (M _t), м
	X	Y	X	Y			
1	2	3	4	5	6	7	8
215	343617.0 1	2242552. 13	343617.6 6	2242551. 92	Метод спутниковых геодезических измерений (определений)	0.10	–
216	343574.8 7	2242603. 40	343575.5 2	2242603. 19	Метод спутниковых геодезических измерений (определений)	0.10	–
217	343574.3 2	2242603. 08	343574.9 7	2242602. 87	Метод спутниковых геодезических измерений (определений)	0.10	–
218	343563.1 4	2242595. 80	343563.7 9	2242595. 59	Метод спутниковых геодезических измерений (определений)	0.10	–
219	343562.7 3	2242594. 42	343563.3 8	2242594. 21	Метод спутниковых	0.10	–

					геодезических измерений (определений)		
н220У	–	–	343565.68	2242591.41	Метод спутниковых геодезических измерений (определений)	0.10	–
214	343605.46	2242542.71	343606.11	2242542.50	Метод спутниковых геодезических измерений (определений)	0.10	–
215	343617.01	2242552.13	343617.66	2242551.92	Метод спутниковых геодезических измерений (определений)	0.10	–

2. Сведения о частях границ уточняемого земельного участка с кадастровым номером 35:23:0301049:38

Обозначение части границ		Горизонтальное проложение (S), м	Описание прохождения части границ	Отметка о наличии земельного спора о местоположении границ земельного участка
от т.	до т.			
1	2	3	4	5
215	216	66.37	–	–
216	217	0.64	–	–
217	218	13.34	–	–
218	219	1.44	–	–
219	н220У	3.62	–	–
н220У	214	63.46	–	–
214	215	14.90	–	–

3. Характеристики уточняемого земельного участка с кадастровым номером 35:23:0301049:38

№ п/п	Наименование характеристики	Значение характеристики
1	2	3
1	Площадь земельного участка ± величина погрешности определения площади ($P \pm \Delta P$), м ²	1007 кв.м ± 6.37 кв.м
2	Формула, примененная для расчета предельной допустимой погрешности	$\Delta P = 2 * 0.10 * \sqrt{1007} * \sqrt{((1 + 1.12^2)/(2 * 1.12))} = 6.37$

	определения площади земельного участка (ΔP), м ²	
3	Иные сведения	—

Сведения об уточняемых земельных участках, необходимые для исправления реестровых ошибок в сведениях о местоположении их границ

1. Сведения о характерных точках границы уточняемого земельного участка с кадастровым номером 35:23:0301049:288

Зона № 2

Обозначение характерных точек границ	Существующие координаты, м		Уточненные координаты, м		Метод определения координат	Средняя квадратическая погрешность определения координат характерной точки (M _t), м	Формулы, примененные для расчета средней квадратической погрешности определения координат характерной точки (M _t), м
	X	Y	X	Y			
1	2	3	4	5	6	7	8
214	343605.4 6	2242542. 71	343606.1 1	2242542. 50	Метод спутниковых геодезических измерений (определений)	0.10	–
220	343565.0 4	2242591. 62	343565.6 9	2242591. 41	Метод спутниковых геодезических измерений (определений)	0.10	–
221	343560.6 4	2242588. 02	343561.2 9	2242587. 81	Метод спутниковых геодезических измерений (определений)	0.10	–
222	343562.1 2	2242586. 15	343562.7 7	2242585. 94	Метод спутниковых геодезических измерений (определений)	0.10	–
223	343591.0 8	2242549. 60	343591.7 3	2242549. 39	Метод спутниковых	0.10	–

					геодезических измерений (определений)		
224	343599.8 9	2242538. 61	343600.5 4	2242538. 40	Метод спутниковых геодезических измерений (определений)	0.10	–
214	343605.4 6	2242542. 71	343606.1 1	2242542. 50	Метод спутниковых геодезических измерений (определений)	0.10	–

2. Сведения о частях границ уточняемого земельного участка с кадастровым номером 35:23:0301049:288

Обозначение части границ		Горизонтальное проложение (S), м	Описание прохождения части границ	Отметка о наличии земельного спора о местоположении границ земельного участка
от т.	до т.			
1	2	3	4	5
214	220	63.45	–	–
220	221	5.69	–	–
221	222	2.38	–	–
222	223	46.63	–	–
223	224	14.09	–	–
224	214	6.92	–	–

3. Характеристики уточняемого земельного участка с кадастровым номером 35:23:0301049:288

№ п/п	Наименование характеристики	Значение характеристики
1	2	3
1	Площадь земельного участка ± величина погрешности определения площади ($P \pm \Delta P$), м ²	400 кв.м ± 4.03 кв.м
2	Формула, примененная для расчета предельной допустимой погрешности определения площади земельного участка (ΔP), м ²	$\Delta P = 2 * 0.10 * \sqrt{400} * \sqrt{((1 + 1.18^2)/(2 * 1.18))} = 4.03$
3	Иные сведения	–

Сведения об уточняемых земельных участках, необходимые для исправления реестровых ошибок в сведениях о местоположении их границ

1. Сведения о характерных точках границы уточняемого земельного участка с кадастровым номером 35:23:0301049:419

Зона № 2

Обозначение характерных точек границ	Существующие координаты, м		Уточненные координаты, м		Метод определения координат	Средняя квадратическая погрешность определения координат характерной точки (M _t), м	Формулы, примененные для расчета средней квадратической погрешности определения координат характерной точки (M _t), м
	X	Y	X	Y			
1	2	3	4	5	6	7	8
224	343599.89	2242538.61	343600.54	2242538.40	Метод спутниковых геодезических измерений (определений)	0.10	–
223	343591.08	2242549.60	343591.73	2242549.39	Метод спутниковых геодезических измерений (определений)	0.10	–
222	343562.12	2242586.15	343562.77	2242585.94	Метод спутниковых геодезических измерений (определений)	0.10	–
225	343548.69	2242576.09	343549.34	2242575.88	Метод спутниковых геодезических измерений (определений)	0.10	–
226	343576.70	2242538.68	343577.35	2242538.47	Метод спутниковых	0.10	–

					геодезических измерений (определений)		
227	343585.5 4	2242527. 38	343586.1 9	2242527. 17	Метод спутниковых геодезических измерений (определений)	0.10	–
224	343599.8 9	2242538. 61	343600.5 4	2242538. 40	Метод спутниковых геодезических измерений (определений)	0.10	–

2. Сведения о частях границ уточняемого земельного участка с кадастровым номером 35:23:0301049:419

Обозначение части границ		Горизонтальное проложение (S), м	Описание прохождения части границ	Отметка о наличии земельного спора о местоположении границ земельного участка
от т.	до т.			
1	2	3	4	5
224	223	14.09	–	–
223	222	46.63	–	–
222	225	16.78	–	–
225	226	46.73	–	–
226	227	14.35	–	–
227	224	18.22	–	–

3. Характеристики уточняемого земельного участка с кадастровым номером 35:23:0301049:419

№ п/п	Наименование характеристики	Значение характеристики
1	2	3
1	Площадь земельного участка ± величина погрешности определения площади ($P \pm \Delta P$), м ²	1071 кв.м ± 6.58 кв.м
2	Формула, примененная для расчета предельной допустимой погрешности определения площади земельного участка (ΔP), м ²	$\Delta P = 2 * 0.10 * \sqrt{1071} * \sqrt{((1 + 1.15^2)/(2 * 1.15))} = 6.58$
3	Иные сведения	–

Сведения об уточняемых земельных участках, необходимые для исправления реестровых ошибок в сведениях о местоположении их границ

1. Сведения о характерных точках границы уточняемого земельного участка с кадастровым номером 35:23:0301049:120

Зона № 2

Обозначение характерных точек границ	Существующие координаты, м		Уточненные координаты, м		Метод определения координат	Средняя квадратическая погрешность определения координат характерной точки (M _t), м	Формулы, примененные для расчета средней квадратической погрешности определения координат характерной точки (M _t), м
	X	Y	X	Y			
1	2	3	4	5	6	7	8
217	343574.3 2	2242603. 08	343574.9 7	2242602. 87	Метод спутниковых геодезических измерений (определений)	0.10	–
228	343549.9 5	2242636. 04	343550.6 0	2242635. 83	Метод спутниковых геодезических измерений (определений)	0.10	–
229	343538.8 4	2242627. 86	343539.4 9	2242627. 65	Метод спутниковых геодезических измерений (определений)	0.10	–
218	343563.1 4	2242595. 80	343563.7 9	2242595. 59	Метод спутниковых геодезических измерений (определений)	0.10	–
217	343574.3 2	2242603. 08	343574.9 7	2242602. 87	Метод спутниковых	0.10	–

					геодезических измерений (определений)		
--	--	--	--	--	---------------------------------------	--	--

2. Сведения о частях границ уточняемого земельного участка с кадастровым номером 35:23:0301049:120

Обозначение части границ		Горизонтальное проложение (S), м	Описание прохождения части границ	Отметка о наличии земельного спора о местоположении границ земельного участка
от г.	до г.			
1	2	3	4	5
217	228	40.99	–	–
228	229	13.80	–	–
229	218	40.23	–	–
218	217	13.34	–	–

3. Характеристики уточняемого земельного участка с кадастровым номером 35:23:0301049:120

№ п/п	Наименование характеристики	Значение характеристики
1	2	3
1	Площадь земельного участка ± величина погрешности определения площади ($P \pm \Delta P$), м ²	550 кв.м ± 4.71 кв.м
2	Формула, примененная для расчета предельной допустимой погрешности определения площади земельного участка (ΔP), м ²	$\Delta P = 2 * 0.10 * \sqrt{550} * \sqrt{((1 + 1.13^2)/(2 * 1.13))} = 4.71$
3	Иные сведения	–

Сведения об уточняемых земельных участках, необходимые для исправления реестровых ошибок в сведениях о местоположении их границ

1. Сведения о характерных точках границы уточняемого земельного участка с кадастровым номером 35:23:0301049:287

Зона № 2

Обозначение характерных точек границ	Существующие координаты, м		Уточненные координаты, м		Метод определения координат	Средняя квадратическая погрешность определения координат характерной точки (M _t), м	Формулы, примененные для расчета средней квадратической погрешности определения координат характерной точки (M _t), м
	X	Y	X	Y			
1	2	3	4	5	6	7	8
220	343565.0 4	2242591. 62	343565.6 9	2242591. 41	Метод спутниковых геодезических измерений (определений)	0.10	–
219	343562.7 3	2242594. 42	343563.3 8	2242594. 21	Метод спутниковых геодезических измерений (определений)	0.10	–
218	343563.1 4	2242595. 80	343563.7 9	2242595. 59	Метод спутниковых геодезических измерений (определений)	0.10	–
229	343538.8 4	2242627. 86	343539.4 9	2242627. 65	Метод спутниковых геодезических измерений (определений)	0.10	–
230	343531.6 5	2242624. 60	343532.3 0	2242624. 39	Метод спутниковых	0.10	–

					геодезических измерений (определений)		
221	343560.6 4	2242588. 02	343561.2 9	2242587. 81	Метод спутниковых геодезических измерений (определений)	0.10	–
220	343565.0 4	2242591. 62	343565.6 9	2242591. 41	Метод спутниковых геодезических измерений (определений)	0.10	–

2. Сведения о частях границ уточняемого земельного участка с кадастровым номером 35:23:0301049:287

Обозначение части границ		Горизонтальное проложение (S), м	Описание прохождения части границ	Отметка о наличии земельного спора о местоположении границ земельного участка
от т.	до т.			
1	2	3	4	5
220	219	3.63	–	–
219	218	1.44	–	–
218	229	40.23	–	–
229	230	7.89	–	–
230	221	46.67	–	–
221	220	5.69	–	–

3. Характеристики уточняемого земельного участка с кадастровым номером 35:23:0301049:287

№ п/п	Наименование характеристики	Значение характеристики
1	2	3
1	Площадь земельного участка ± величина погрешности определения площади ($P \pm \Delta P$), м ²	324 кв.м ± 3.63 кв.м
2	Формула, примененная для расчета предельной допустимой погрешности определения площади земельного участка (ΔP), м ²	$\Delta P = 2 * 0.10 * \sqrt{324 * \sqrt{((1 + 1.19^2)/(2 * 1.19))}} = 3.63$
3	Иные сведения	–

Сведения об уточняемых земельных участках, необходимые для исправления реестровых ошибок в сведениях о местоположении их границ

1. Сведения о характерных точках границы уточняемого земельного участка с кадастровым номером 35:23:0301049:264

Зона № 2

Обозначение характерных точек границ	Существующие координаты, м		Уточненные координаты, м		Метод определения координат	Средняя квадратическая погрешность определения координат характерной точки (M _t), м	Формулы, примененные для расчета средней квадратической погрешности определения координат характерной точки (M _t), м
	X	Y	X	Y			
1	2	3	4	5	6	7	8
222	343562.1 2	2242586. 15	343562.7 7	2242585. 94	Метод спутниковых геодезических измерений (определений)	0.10	–
230	343531.6 5	2242624. 60	343532.3 0	2242624. 39	Метод спутниковых геодезических измерений (определений)	0.10	–
231	343516.5 0	2242612. 40	343517.1 5	2242612. 19	Метод спутниковых геодезических измерений (определений)	0.10	–
232	343545.4 8	2242573. 69	343546.1 3	2242573. 48	Метод спутниковых геодезических измерений (определений)	0.10	–
н225У	–	–	343549.3 4	2242575. 88	Метод спутниковых	0.10	–

					геодезических измерений (определений)		
222	343562.1 2	2242586. 15	343562.7 7	2242585. 94	Метод спутниковых геодезических измерений (определений)	0.10	–

2. Сведения о частях границ уточняемого земельного участка с кадастровым номером 35:23:0301049:264

Обозначение части границ		Горизонтальное проложение (S), м	Описание прохождения части границ	Отметка о наличии земельного спора о местоположении границ земельного участка
от т.	до т.			
1	2	3	4	5
222	230	49.06	–	–
230	231	19.45	–	–
231	232	48.36	–	–
232	н225У	4.01	–	–
н225У	222	16.78	–	–

3. Характеристики уточняемого земельного участка с кадастровым номером 35:23:0301049:264

№ п/п	Наименование характеристики	Значение характеристики
1	2	3
1	Площадь земельного участка ± величина погрешности определения площади ($P \pm \Delta P$), м ²	980 кв.м ± 6.28 кв.м
2	Формула, примененная для расчета предельной допустимой погрешности определения площади земельного участка (ΔP), м ²	$\Delta P = 2 * 0.10 * \sqrt{980} * \sqrt{((1 + 1.12^2)/(2 * 1.12))} = 6.28$
3	Иные сведения	–

Сведения об уточняемых земельных участках, необходимые для исправления реестровых ошибок в сведениях о местоположении их границ

1. Сведения о характерных точках границы уточняемого земельного участка с кадастровым номером 35:23:0301049:77

Зона № 2

Обозначение характерных точек границ	Существующие координаты, м		Уточненные координаты, м		Метод определения координат	Средняя квадратическая погрешность определения координат характерной точки (M _t), м	Формулы, примененные для расчета средней квадратической погрешности определения координат характерной точки (M _t), м
	X	Y	X	Y			
1	2	3	4	5	6	7	8
234	343435.3 0	2242571. 57	343435.3 0	2242571. 57	Метод спутниковых геодезических измерений (определений)	0.10	–
235	343433.0 6	2242574. 75	343433.0 6	2242574. 75	Метод спутниковых геодезических измерений (определений)	0.10	–
236	343413.2 1	2242602. 89	343413.2 1	2242602. 89	Метод спутниковых геодезических измерений (определений)	0.10	–
237	343408.0 5	2242610. 35	343408.0 5	2242610. 35	Метод спутниковых геодезических измерений (определений)	0.10	–
h238У	–	–	343405.2 1	2242609. 66	Метод спутниковых	0.10	–

					геодезических измерений (определений)		
239	343393.6 0	2242601. 94	343393.0 4	2242604. 25	Метод спутниковых геодезических измерений (определений)	0.10	–
240	343392.7 7	2242604. 13	343393.7 5	2242602. 03	Метод спутниковых геодезических измерений (определений)	0.10	–
241	343382.8 3	2242595. 27	343382.8 3	2242595. 27	Метод спутниковых геодезических измерений (определений)	0.10	–
242	343392.4 2	2242581. 53	343392.1 9	2242581. 86	Метод спутниковых геодезических измерений (определений)	0.10	–
243	343394.9 6	2242584. 34	343395.0 4	2242584. 25	Метод спутниковых геодезических измерений (определений)	0.10	–
244	343397.9 8	2242580. 96	343397.9 8	2242580. 96	Метод спутниковых геодезических измерений (определений)	0.10	–

					ий)		
245	343400.4 4	2242583. 13	343400.4 4	2242583. 13	Метод спутниковых геодезических измерений (определений)	0.10	–
233	343418.1 7	2242558. 94	343418.1 7	2242558. 94	Метод спутниковых геодезических измерений (определений)	0.10	–
234	343435.3 0	2242571. 57	343435.3 0	2242571. 57	Метод спутниковых геодезических измерений (определений)	0.10	–

2. Сведения о частях границ уточняемого земельного участка с кадастровым номером 35:23:0301049:77

Обозначение части границ		Горизонтальное проложение (S), м	Описание прохождения части границ	Отметка о наличии земельного спора о местоположении границ земельного участка
от г.	до г.			
1	2	3	4	5
234	235	3.89	–	–
235	236	34.44	–	–
236	237	9.07	–	–
237	н238У	2.92	–	–
н238У	239	13.32	–	–
239	240	2.33	–	–
240	241	12.84	–	–
241	242	16.35	–	–
242	243	3.72	–	–
243	244	4.41	–	–
244	245	3.28	–	–
245	233	29.99	–	–
233	234	21.28	–	–

3. Характеристики уточняемого земельного участка с кадастровым номером 35:23:0301049:77

№ п/п	Наименование характеристики	Значение характеристики
1	2	3
1	Площадь земельного участка ± величина погрешности определения площади ($P \pm \Delta P$), м ²	1208 кв.м ± 6.95 кв.м

2	Формула, примененная для расчета предельной допустимой погрешности определения площади земельного участка (ΔP), м ²	$\Delta P = 2 * 0.10 * \sqrt{1208 * \sqrt{(1 + 1.02^2)/(2 * 1.02)}} = 6.95$
3	Иные сведения	—

Описание местоположения здания, сооружения, объекта незавершенного строительства на земельном участке

**1. Сведения о характерных точках контура
вид объекта недвижимости (здание, сооружение, объект незавершенного строительства)**

Здание
кадастровый номер (обозначение) 35:23:0301049:194
Зона № 2

Номер контура	Номера характерных точек контура	Существующие			Уточненные			Метод определения координат	Средняя квадратическая погрешность определения координат характерной точки (Mt), м	Формулы, примененные для расчета средней квадратической погрешности определения координат характерной точки (Mt), м
		Координаты, м		R, м	Координаты, м		R, м			
		X	Y		X	Y				
1	2	3	4	5	6	7	8	9	10	11
35:23:0301049:194(1)	н180 О	–	–	–	34325 9.81	22428 09.59	–	Метод спутниковых геодезических измерений (определений)	0.10	–
35:23:0301049:194(1)	н181 О	–	–	–	34327 4.11	22428 24.55	–	Метод спутниковых геодезических измерений (определений)	0.10	–
35:23:0301049:194(1)	н182 О	–	–	–	34326 7.28	22428 31.24	–	Метод спутниковых геодезических измерений (определений)	0.10	–

35:23:0301049:194(1)	н183 О	–	–	–	34325 2.91	22428 16.17	–	Метод спутниковых геодезических измерений (определений)	0.10	–
35:23:0301049:194(1)	н180 О	–	–	–	34325 9.81	22428 09.59	–	Метод спутниковых геодезических измерений (определений)	0.10	–

2. Характеристики здания, сооружения, объекта незавершенного строительства с кадастровым номером (обозначением) 35:23:0301049:194

№ п/п	Наименование характеристики	Значение характеристики
1	2	3
1	Вид объекта недвижимости	Здание
2	Ранее присвоенный государственный учетный номер здания, сооружения, объекта незавершенного строительства (кадастровый, инвентарный или условный номер)	–
3	Кадастровый номер земельного участка (земельных участков), в границах которого (которых) расположено здание, сооружение, объект незавершенного строительства	35:23:0301049:306
4	Номер кадастрового квартала (кадастровых кварталов), в пределах которого (которых) расположено здание, сооружение, объект незавершенного строительства	35:23:0301049
5	Адрес здания, сооружения, объекта незавершенного строительства	Вологодская обл., Шекснинский р-н, Потеряево д, Российская Федерация, Вологодская область, Шекснинский муниципальный район, сельское поселение Никольское, деревня Потеряево, земельный участок 66
	Местоположение здания, сооружения, объекта незавершенного строительства	–
	Дополнительные сведения о	–

	местоположении	
6	Иные сведения	—

Описание местоположения здания, сооружения, объекта незавершенного строительства на земельном участке

**1. Сведения о характерных точках контура
вид объекта недвижимости (здание, сооружение, объект незавершенного строительства)**

Здание
кадастровый номер (обозначение) 35:23:0301049:195
Зона № 2

Номер контура	Номера характерных точек контура	Существующие			Уточненные			Метод определения координат	Средняя квадратическая погрешность определения координат характерной точки (Mt), м	Формулы, примененные для расчета средней квадратической погрешности определения координат характерной точки (Mt), м
		Координаты, м		R, м	Координаты, м		R, м			
		X	Y		X	Y				
1	2	3	4	5	6	7	8	9	10	11
35:23:0301049:195(1)	н184 О	–	–	–	34374 0.96	22427 71.23	–	Метод спутниковых геодезических измерений (определений)	0.10	–
35:23:0301049:195(1)	н185 О	–	–	–	34373 7.54	22427 79.69	–	Метод спутниковых геодезических измерений (определений)	0.10	–
35:23:0301049:195(1)	н186 О	–	–	–	34372 9.88	22427 76.59	–	Метод спутниковых геодезических измерений (определений)	0.10	–

35:23: 03010 49:19 5(1)	н187 О	–	–	–	34373 1.23	22427 73.25	–	Метод спутниковых геодезических измерений (определений)	0.10	–
35:23: 03010 49:19 5(1)	н188 О	–	–	–	34373 2.76	22427 73.87	–	Метод спутниковых геодезических измерений (определений)	0.10	–
35:23: 03010 49:19 5(1)	н189 О	–	–	–	34373 4.85	22427 68.71	–	Метод спутниковых геодезических измерений (определений)	0.10	–
35:23: 03010 49:19 5(1)	н184 О	–	–	–	34374 0.96	22427 71.23	–	Метод спутниковых геодезических измерений (определений)	0.10	–

2. Характеристики здания, сооружения, объекта незавершенного строительства с кадастровым номером (обозначением) 35:23:0301049:195

№ п/п	Наименование характеристики	Значение характеристики
1	2	3
1	Вид объекта недвижимости	Здание
2	Ранее присвоенный государственный учетный номер здания, сооружения, объекта незавершенного строительства (кадастровый, инвентарный или условный номер)	–
3	Кадастровый номер земельного участка (земельных участков), в границах которого (которых)	35:23:0301049:32

	расположено здание, сооружение, объект незавершенного строительства	
4	Номер кадастрового квартала (кадастровых кварталов), в пределах которого (которых) расположено здание, сооружение, объект незавершенного строительства	35:23:0301049
5	Адрес здания, сооружения, объекта незавершенного строительства	Вологодская обл., Шекснинский р-н, Потеряево д, 14 д
	Местоположение здания, сооружения, объекта незавершенного строительства	—
	Дополнительные сведения о местоположении	—
6	Иные сведения	—

Описание местоположения здания, сооружения, объекта незавершенного строительства на земельном участке

**1. Сведения о характерных точках контура
вид объекта недвижимости (здание, сооружение, объект незавершенного строительства)**

Здание
кадастровый номер (обозначение) 35:23:0301049:199
Зона № 2

Номер контура	Номера характерных точек контура	Существующие			Уточненные			Метод определения координат	Средняя квадратическая погрешность определения координат характерной точки (Mt), м	Формулы, примененные для расчета средней квадратической погрешности определения координат характерной точки (Mt), м
		Координаты, м		R, м	Координаты, м		R, м			
		X	Y		X	Y				
1	2	3	4	5	6	7	8	9	10	11
35:23:0301049:199(1)	н190 О	–	–	–	34341 6.53	22427 82.95	–	Метод спутниковых геодезических измерений (определений)	0.10	–
35:23:0301049:199(1)	н191 О	–	–	–	34342 6.83	22427 95.15	–	Метод спутниковых геодезических измерений (определений)	0.10	–
35:23:0301049:199(1)	н192 О	–	–	–	34342 2.24	22427 99.15	–	Метод спутниковых геодезических измерений (определений)	0.10	–

35:23: 03010 49:19 9(1)	н193 О	–	–	–	34341 8.20	22427 94.52	–	Метод спутник овых геодезич еских измерен ий (определ ений)	0.10	–
35:23: 03010 49:19 9(1)	н194 О	–	–	–	34341 6.03	22427 96.41	–	Метод спутник овых геодезич еских измерен ий (определ ений)	0.10	–
35:23: 03010 49:19 9(1)	н195 О	–	–	–	34341 2.60	22427 92.47	–	Метод спутник овых геодезич еских измерен ий (определ ений)	0.10	–
35:23: 03010 49:19 9(1)	н196 О	–	–	–	34341 4.77	22427 90.58	–	Метод спутник овых геодезич еских измерен ий (определ ений)	0.10	–
35:23: 03010 49:19 9(1)	н197 О	–	–	–	34341 1.75	22427 87.11	–	Метод спутник овых геодезич еских измерен ий (определ ений)	0.10	–
35:23: 03010 49:19 9(1)	н190 О	–	–	–	34341 6.53	22427 82.95	–	Метод спутник овых геодезич еских измерен ий	0.10	–

								(определ ений)		
2. Характеристики здания, сооружения, объекта незавершенного строительства с кадастровым номером (обозначением) <u>35:23:0301049:199</u>										
№ п/п	Наименование характеристики					Значение характеристики				
1	2					3				
1	Вид объекта недвижимости					Здание				
2	Ранее присвоенный государственный учетный номер здания, сооружения, объекта незавершенного строительства (кадастровый, инвентарный или условный номер)					—				
3	Кадастровый номер земельного участка (земельных участков), в границах которого (которых) расположено здание, сооружение, объект незавершенного строительства					35:23:0301049:300				
4	Номер кадастрового квартала (кадастровых кварталов), в пределах которого (которых) расположено здание, сооружение, объект незавершенного строительства					35:23:0301049				
5	Адрес здания, сооружения, объекта незавершенного строительства					Вологодская обл., Шекснинский р-н, Потеряево д, 78 д				
	Местоположение здания, сооружения, объекта незавершенного строительства					—				
	Дополнительные сведения о местоположении					—				
6	Иные сведения					—				

Описание местоположения здания, сооружения, объекта незавершенного строительства на земельном участке

**1. Сведения о характерных точках контура
вид объекта недвижимости (здание, сооружение, объект незавершенного строительства)**

Здание
кадастровый номер (обозначение) 35:23:0301049:202
Зона № 2

Номер контура	Номера характерных точек контура	Существующие			Уточненные			Метод определения координат	Средняя квадратическая погрешность определения координат характерной точки (Mt), м	Формулы, примененные для расчета средней квадратической погрешности определения координат характерной точки (Mt), м
		Координаты, м		R, м	Координаты, м		R, м			
		X	Y		X	Y				
1	2	3	4	5	6	7	8	9	10	11
35:23:0301049:202(1)	н198 О	–	–	–	34330 9.94	22426 82.81	–	Метод спутниковых геодезических измерений (определений)	0.10	–
35:23:0301049:202(1)	н199 О	–	–	–	34330 6.37	22426 88.86	–	Метод спутниковых геодезических измерений (определений)	0.10	–
35:23:0301049:202(1)	н200 О	–	–	–	34329 1.38	22426 80.02	–	Метод спутниковых геодезических измерений (определений)	0.10	–

35:23: 03010 49:20 2(1)	н201 О	–	–	–	34329 4.94	22426 73.97	–	Метод спутник овых геодезич еских измерен ий (определ ений)	0.10	–
35:23: 03010 49:20 2(1)	н198 О	–	–	–	34330 9.94	22426 82.81	–	Метод спутник овых геодезич еских измерен ий (определ ений)	0.10	–

2. Характеристики здания, сооружения, объекта незавершенного строительства с кадастровым номером (обозначением) 35:23:0301049:202

№ п/п	Наименование характеристики	Значение характеристики
1	2	3
1	Вид объекта недвижимости	Здание
2	Ранее присвоенный государственный учетный номер здания, сооружения, объекта незавершенного строительства (кадастровый, инвентарный или условный номер)	–
3	Кадастровый номер земельного участка (земельных участков), в границах которого (которых) расположено здание, сооружение, объект незавершенного строительства	35:23:0301049:119
4	Номер кадастрового квартала (кадастровых кварталов), в пределах которого (которых) расположено здание, сооружение, объект незавершенного строительства	35:23:0301049
5	Адрес здания, сооружения, объекта незавершенного строительства	Вологодская обл., Шекснинский р-н, Потеряево д, 52 д
	Местоположение здания, сооружения, объекта незавершенного строительства	–
	Дополнительные сведения о местоположении	–
6	Иные сведения	–

Описание местоположения здания, сооружения, объекта незавершенного строительства на земельном участке

**1. Сведения о характерных точках контура
вид объекта недвижимости (здание, сооружение, объект незавершенного строительства)**

Здание
кадастровый номер (обозначение) 35:23:0301049:205
Зона № 2

Номер контура	Номера характерных точек контура	Существующие			Уточненные			Метод определения координат	Средняя квадратическая погрешность определения координат характерной точки (Mt), м	Формулы, примененные для расчета средней квадратической погрешности определения координат характерной точки (Mt), м
		Координаты, м		R, м	Координаты, м		R, м			
		X	Y		X	Y				
1	2	3	4	5	6	7	8	9	10	11
35:23:0301049:205(1)	н202 О	–	–	–	34343 7.76	22428 11.06	–	Метод спутниковых геодезических измерений (определений)	0.10	–
35:23:0301049:205(1)	н203 О	–	–	–	34344 2.53	22428 18.42	–	Метод спутниковых геодезических измерений (определений)	0.10	–
35:23:0301049:205(1)	н204 О	–	–	–	34343 1.14	22428 25.80	–	Метод спутниковых геодезических измерений (определений)	0.10	–

35:23: 03010 49:20 5(1)	н205 О	–	–	–	34342 6.49	22428 18.63	–	Метод спутник овых геодезич еских измерен ий (определ ений)	0.10	–
35:23: 03010 49:20 5(1)	н202 О	–	–	–	34343 7.76	22428 11.06	–	Метод спутник овых геодезич еских измерен ий (определ ений)	0.10	–

2. Характеристики здания, сооружения, объекта незавершенного строительства с кадастровым номером (обозначением) 35:23:0301049:205

№ п/п	Наименование характеристики	Значение характеристики
1	2	3
1	Вид объекта недвижимости	Здание
2	Ранее присвоенный государственный учетный номер здания, сооружения, объекта незавершенного строительства (кадастровый, инвентарный или условный номер)	–
3	Кадастровый номер земельного участка (земельных участков), в границах которого (которых) расположено здание, сооружение, объект незавершенного строительства	35:23:0301049:110
4	Номер кадастрового квартала (кадастровых кварталов), в пределах которого (которых) расположено здание, сооружение, объект незавершенного строительства	35:23:0301049
5	Адрес здания, сооружения, объекта незавершенного строительства	Вологодская обл., Шекснинский р-н, Потеряево д, 80 д
	Местоположение здания, сооружения, объекта незавершенного строительства	–
	Дополнительные сведения о местоположении	–
6	Иные сведения	–

Описание местоположения здания, сооружения, объекта незавершенного строительства на земельном участке

**1. Сведения о характерных точках контура
вид объекта недвижимости (здание, сооружение, объект незавершенного строительства)**

Здание
кадастровый номер (обозначение) 35:23:0301049:209
Зона № 2

Номер контура	Номера характерных точек контура	Существующие			Уточненные			Метод определения координат	Средняя квадратическая погрешность определения координат характерной точки (Mt), м	Формулы, примененные для расчета средней квадратической погрешности определения координат характерной точки (Mt), м
		Координаты, м		R, м	Координаты, м		R, м			
		X	Y		X	Y				
1	2	3	4	5	6	7	8	9	10	11
35:23:0301049:209(1)	н206 О	–	–	–	34315 7.89	22427 38.55	–	Метод спутниковых геодезических измерений (определений)	0.10	–
35:23:0301049:209(1)	н207 О	–	–	–	34316 3.77	22427 46.74	–	Метод спутниковых геодезических измерений (определений)	0.10	–
35:23:0301049:209(1)	н208 О	–	–	–	34315 6.91	22427 51.48	–	Метод спутниковых геодезических измерений (определений)	0.10	–

35:23: 03010 49:20 9(1)	н209 О	–	–	–	34315 1.18	22427 43.18	–	Метод спутник овых геодезич еских измерен ий (определ ений)	0.10	–
35:23: 03010 49:20 9(1)	н206 О	–	–	–	34315 7.89	22427 38.55	–	Метод спутник овых геодезич еских измерен ий (определ ений)	0.10	–

2. Характеристики здания, сооружения, объекта незавершенного строительства с кадастровым номером (обозначением) 35:23:0301049:209

№ п/п	Наименование характеристики	Значение характеристики
1	2	3
1	Вид объекта недвижимости	Здание
2	Ранее присвоенный государственный учетный номер здания, сооружения, объекта незавершенного строительства (кадастровый, инвентарный или условный номер)	–
3	Кадастровый номер земельного участка (земельных участков), в границах которого (которых) расположено здание, сооружение, объект незавершенного строительства	35:23:0301049:427
4	Номер кадастрового квартала (кадастровых кварталов), в пределах которого (которых) расположено здание, сооружение, объект незавершенного строительства	35:23:0301049
5	Адрес здания, сооружения, объекта незавершенного строительства	Вологодская обл., Шекснинский р-н, Потеряево д, 85 д
	Местоположение здания, сооружения, объекта незавершенного строительства	–
	Дополнительные сведения о местоположении	–
6	Иные сведения	–

Описание местоположения здания, сооружения, объекта незавершенного строительства на земельном участке

**1. Сведения о характерных точках контура
вид объекта недвижимости (здание, сооружение, объект незавершенного строительства)**

Здание
кадастровый номер (обозначение) 35:23:0301049:211
Зона № 2

Номер контура	Номера характерных точек контура	Существующие			Уточненные			Метод определения координат	Средняя квадратическая погрешность определения координат характерной точки (Mt), м	Формулы, примененные для расчета средней квадратической погрешности определения координат характерной точки (Mt), м
		Координаты, м		R, м	Координаты, м		R, м			
		X	Y		X	Y				
1	2	3	4	5	6	7	8	9	10	11
35:23:0301049:211(1)	н210 О	–	–	–	34332 5.94	22427 71.69	–	Метод спутниковых геодезических измерений (определений)	0.10	–
35:23:0301049:211(1)	н211 О	–	–	–	34332 2.09	22427 80.05	–	Метод спутниковых геодезических измерений (определений)	0.10	–
35:23:0301049:211(1)	н212 О	–	–	–	34331 5.90	22427 77.21	–	Метод спутниковых геодезических измерений (определений)	0.10	–

35:23: 03010 49:21 1(1)	н213 О	–	–	–	34331 6.99	22427 74.83	–	Метод спутник овых геодезич еских измерен ий (определ ений)	0.10	–
35:23: 03010 49:21 1(1)	н214 О	–	–	–	34331 4.58	22427 73.72	–	Метод спутник овых геодезич еских измерен ий (определ ений)	0.10	–
35:23: 03010 49:21 1(1)	н215 О	–	–	–	34331 6.79	22427 68.92	–	Метод спутник овых геодезич еских измерен ий (определ ений)	0.10	–
35:23: 03010 49:21 1(1)	н216 О	–	–	–	34331 9.20	22427 70.03	–	Метод спутник овых геодезич еских измерен ий (определ ений)	0.10	–
35:23: 03010 49:21 1(1)	н217 О	–	–	–	34331 9.78	22427 68.78	–	Метод спутник овых геодезич еских измерен ий (определ ений)	0.10	–
35:23: 03010 49:21 1(1)	н210 О	–	–	–	34332 5.94	22427 71.69	–	Метод спутник овых геодезич еских измерен ий	0.10	–

								(определ ений)		
2. Характеристики здания, сооружения, объекта незавершенного строительства с кадастровым номером (обозначением) <u>35:23:0301049:211</u>										
№ п/п	Наименование характеристики					Значение характеристики				
1	2					3				
1	Вид объекта недвижимости					Здание				
2	Ранее присвоенный государственный учетный номер здания, сооружения, объекта незавершенного строительства (кадастровый, инвентарный или условный номер)					—				
3	Кадастровый номер земельного участка (земельных участков), в границах которого (которых) расположено здание, сооружение, объект незавершенного строительства					35:23:0301049:126				
4	Номер кадастрового квартала (кадастровых кварталов), в пределах которого (которых) расположено здание, сооружение, объект незавершенного строительства					35:23:0301049				
5	Адрес здания, сооружения, объекта незавершенного строительства					Вологодская обл., Шекснинский р-н, Потеряево д, 58 д				
	Местоположение здания, сооружения, объекта незавершенного строительства					—				
	Дополнительные сведения о местоположении					—				
6	Иные сведения					—				

Описание местоположения здания, сооружения, объекта незавершенного строительства на земельном участке

**1. Сведения о характерных точках контура
вид объекта недвижимости (здание, сооружение, объект незавершенного строительства)**

Здание
кадастровый номер (обозначение) 35:23:0301049:214
Зона №

Номер контура	Номера характерных точек контура	Существующие			Уточненные			Метод определения координат	Средняя квадратическая погрешность определения координат характерной точки (Mt), м	Формулы, примененные для расчета средней квадратической погрешности определения координат характерной точки (Mt), м
		Координаты, м		R, м	Координаты, м		R, м			
		X	Y		X	Y				
1	2	3	4	5	6	7	8	9	10	11
35:23:0301049:214(1)	н218 О	–	–	–	34333 6.17	22425 84.40	–	Метод спутниковых геодезических измерений (определений)	0.10	–
35:23:0301049:214(1)	н219 О	–	–	–	34332 7.32	22425 97.15	–	Метод спутниковых геодезических измерений (определений)	0.10	–
35:23:0301049:214(1)	н220 О	–	–	–	34332 0.19	22425 92.19	–	Метод спутниковых геодезических измерений (определений)	0.10	–

35:23: 03010 49:21 4(1)	н221 О	–	–	–	34332 3.27	22425 87.75	–	Метод спутник овых геодезич еских измерен ий (определ ений)	0.10	–
35:23: 03010 49:21 4(1)	н222 О	–	–	–	34332 1.14	22425 86.27	–	Метод спутник овых геодезич еских измерен ий (определ ений)	0.10	–
35:23: 03010 49:21 4(1)	н223 О	–	–	–	34332 3.70	22425 82.58	–	Метод спутник овых геодезич еских измерен ий (определ ений)	0.10	–
35:23: 03010 49:21 4(1)	н224 О	–	–	–	34332 5.83	22425 84.06	–	Метод спутник овых геодезич еских измерен ий (определ ений)	0.10	–
35:23: 03010 49:21 4(1)	н225 О	–	–	–	34332 9.04	22425 79.44	–	Метод спутник овых геодезич еских измерен ий (определ ений)	0.10	–
35:23: 03010 49:21 4(1)	н218 О	–	–	–	34333 6.17	22425 84.40	–	Метод спутник овых геодезич еских измерен ий	0.10	–

								(определ ений)		
2. Характеристики здания, сооружения, объекта незавершенного строительства с кадастровым номером (обозначением) <u>35:23:0301049:214</u>										
№ п/п	Наименование характеристики					Значение характеристики				
1	2					3				
1	Вид объекта недвижимости					Здание				
2	Ранее присвоенный государственный учетный номер здания, сооружения, объекта незавершенного строительства (кадастровый, инвентарный или условный номер)					—				
3	Кадастровый номер земельного участка (земельных участков), в границах которого (которых) расположено здание, сооружение, объект незавершенного строительства					35:23:0301049:25				
4	Номер кадастрового квартала (кадастровых кварталов), в пределах которого (которых) расположено здание, сооружение, объект незавершенного строительства					35:23:0301049				
5	Адрес здания, сооружения, объекта незавершенного строительства					Вологодская обл., Шекснинский р-н, Потеряево д, 38 д				
	Местоположение здания, сооружения, объекта незавершенного строительства					—				
	Дополнительные сведения о местоположении					—				
6	Иные сведения					—				

Описание местоположения здания, сооружения, объекта незавершенного строительства на земельном участке

**1. Сведения о характерных точках контура
вид объекта недвижимости (здание, сооружение, объект незавершенного строительства)**

Здание
кадастровый номер (обозначение) 35:23:0301049:218
Зона № 2

Номер контура	Номера характерных точек контура	Существующие			Уточненные			Метод определения координат	Средняя квадратическая погрешность определения координат характерной точки (Mt), м	Формулы, примененные для расчета средней квадратической погрешности определения координат характерной точки (Mt), м
		Координаты, м		R, м	Координаты, м		R, м			
		X	Y		X	Y				
1	2	3	4	5	6	7	8	9	10	11
35:23:0301049:218(1)	н226 О	–	–	–	34345 7.90	22427 85.84	–	Метод спутниковых геодезических измерений (определений)	0.10	–
35:23:0301049:218(1)	н227 О	–	–	–	34346 1.59	22427 92.39	–	Метод спутниковых геодезических измерений (определений)	0.10	–
35:23:0301049:218(1)	н228 О	–	–	–	34345 2.26	22427 97.64	–	Метод спутниковых геодезических измерений (определений)	0.10	–

35:23:0301049:218(1)	н229 О	–	–	–	34344 8.58	22427 91.09	–	Метод спутниковых геодезических измерений (определений)	0.10	–
35:23:0301049:218(1)	н226 О	–	–	–	34345 7.90	22427 85.84	–	Метод спутниковых геодезических измерений (определений)	0.10	–

2. Характеристики здания, сооружения, объекта незавершенного строительства с кадастровым номером (обозначением) 35:23:0301049:218

№ п/п	Наименование характеристики	Значение характеристики
1	2	3
1	Вид объекта недвижимости	Здание
2	Ранее присвоенный государственный учетный номер здания, сооружения, объекта незавершенного строительства (кадастровый, инвентарный или условный номер)	–
3	Кадастровый номер земельного участка (земельных участков), в границах которого (которых) расположено здание, сооружение, объект незавершенного строительства	35:23:0301049:112
4	Номер кадастрового квартала (кадастровых кварталов), в пределах которого (которых) расположено здание, сооружение, объект незавершенного строительства	35:23:0301049
5	Адрес здания, сооружения, объекта незавершенного строительства	Вологодская обл., Шекснинский р-н, Потеряево д, 79 д
	Местоположение здания, сооружения, объекта незавершенного строительства	–
	Дополнительные сведения о местоположении	–
6	Иные сведения	–

Описание местоположения здания, сооружения, объекта незавершенного строительства на земельном участке

**1. Сведения о характерных точках контура
вид объекта недвижимости (здание, сооружение, объект незавершенного строительства)**

Здание
кадастровый номер (обозначение) 35:23:0301049:222
Зона № 2

Номер контура	Номера характерных точек контура	Существующие			Уточненные			Метод определения координат	Средняя квадратическая погрешность определения координат характерной точки (Mt), м	Формулы, примененные для расчета средней квадратической погрешности определения координат характерной точки (Mt), м
		Координаты, м		R, м	Координаты, м		R, м			
		X	Y		X	Y				
1	2	3	4	5	6	7	8	9	10	11
35:23:0301049:222(1)	н230 О	–	–	–	34339 8.41	22426 53.49	–	Метод спутниковых геодезических измерений (определений)	0.10	–
35:23:0301049:222(1)	н231 О	–	–	–	34339 5.57	22426 58.61	–	Метод спутниковых геодезических измерений (определений)	0.10	–
35:23:0301049:222(1)	н232 О	–	–	–	34339 3.92	22426 57.70	–	Метод спутниковых геодезических измерений (определений)	0.10	–

35:23: 03010 49:22 2(1)	н233 О	–	–	–	34338 9.93	22426 64.92	–	Метод спутниковых геодезических измерений (определений)	0.10	–
35:23: 03010 49:22 2(1)	н234 О	–	–	–	34338 3.83	22426 61.55	–	Метод спутниковых геодезических измерений (определений)	0.10	–
35:23: 03010 49:22 2(1)	н235 О	–	–	–	34339 0.66	22426 49.20	–	Метод спутниковых геодезических измерений (определений)	0.10	–
35:23: 03010 49:22 2(1)	н230 О	–	–	–	34339 8.41	22426 53.49	–	Метод спутниковых геодезических измерений (определений)	0.10	–

2. Характеристики здания, сооружения, объекта незавершенного строительства с кадастровым номером (обозначением) 35:23:0301049:222

№ п/п	Наименование характеристики	Значение характеристики
1	2	3
1	Вид объекта недвижимости	Здание
2	Ранее присвоенный государственный учетный номер здания, сооружения, объекта незавершенного строительства (кадастровый, инвентарный или условный номер)	–
3	Кадастровый номер земельного участка (земельных участков), в границах которого (которых)	35:23:0301049:107

	расположено здание, сооружение, объект незавершенного строительства	
4	Номер кадастрового квартала (кадастровых кварталов), в пределах которого (которых) расположено здание, сооружение, объект незавершенного строительства	35:23:0301049
5	Адрес здания, сооружения, объекта незавершенного строительства	Вологодская обл., Шекснинский р-н, Потеряево д, 34 д
	Местоположение здания, сооружения, объекта незавершенного строительства	—
	Дополнительные сведения о местоположении	—
6	Иные сведения	—

Описание местоположения здания, сооружения, объекта незавершенного строительства на земельном участке

**1. Сведения о характерных точках контура
вид объекта недвижимости (здание, сооружение, объект незавершенного строительства)**

Здание
кадастровый номер (обозначение) 35:23:0301049:230
Зона № 2

Номер контура	Номера характерных точек контура	Существующие			Уточненные			Метод определения координат	Средняя квадратическая погрешность определения координат характерной точки (Mt), м	Формулы, примененные для расчета средней квадратической погрешности определения координат характерной точки (Mt), м
		Координаты, м		R, м	Координаты, м		R, м			
		X	Y		X	Y				
1	2	3	4	5	6	7	8	9	10	11
35:23:0301049:230(1)	н236 О	–	–	–	34313 9.40	22427 89.38	–	Метод спутниковых геодезических измерений (определений)	0.10	–
35:23:0301049:230(1)	н237 О	–	–	–	34314 5.12	22427 95.48	–	Метод спутниковых геодезических измерений (определений)	0.10	–
35:23:0301049:230(1)	н238 О	–	–	–	34314 0.25	22428 00.04	–	Метод спутниковых геодезических измерений (определений)	0.10	–

35:23: 03010 49:23 0(1)	н239 О	–	–	–	34313 4.54	22427 93.94	–	Метод спутник овых геодезич еских измерен ий (определ ений)	0.10	–
35:23: 03010 49:23 0(1)	н236 О	–	–	–	34313 9.40	22427 89.38	–	Метод спутник овых геодезич еских измерен ий (определ ений)	0.10	–

2. Характеристики здания, сооружения, объекта незавершенного строительства с кадастровым номером (обозначением) 35:23:0301049:230

№ п/п	Наименование характеристики	Значение характеристики
1	2	3
1	Вид объекта недвижимости	Здание
2	Ранее присвоенный государственный учетный номер здания, сооружения, объекта незавершенного строительства (кадастровый, инвентарный или условный номер)	–
3	Кадастровый номер земельного участка (земельных участков), в границах которого (которых) расположено здание, сооружение, объект незавершенного строительства	35:23:0301049:134
4	Номер кадастрового квартала (кадастровых кварталов), в пределах которого (которых) расположено здание, сооружение, объект незавершенного строительства	35:23:0301049
5	Адрес здания, сооружения, объекта незавершенного строительства	Вологодская обл., Шекснинский р-н, Потеряево д, 88 д
	Местоположение здания, сооружения, объекта незавершенного строительства	–
	Дополнительные сведения о местоположении	–
6	Иные сведения	–

Описание местоположения здания, сооружения, объекта незавершенного строительства на земельном участке

**1. Сведения о характерных точках контура
вид объекта недвижимости (здание, сооружение, объект незавершенного строительства)**

Здание
кадастровый номер (обозначение) 35:23:0301049:235
Зона № 2

Номер контура	Номера характерных точек контура	Существующие			Уточненные			Метод определения координат	Средняя квадратическая погрешность определения координат характерной точки (Mt), м	Формулы, примененные для расчета средней квадратической погрешности определения координат характерной точки (Mt), м
		Координаты, м		R, м	Координаты, м		R, м			
		X	Y		X	Y				
1	2	3	4	5	6	7	8	9	10	11
35:23:0301049:235(1)	н240 О	–	–	–	34381 5.63	22428 00.91	–	Метод спутниковых геодезических измерений (определений)	0.10	–
35:23:0301049:235(1)	н241 О	–	–	–	34381 2.20	22428 09.47	–	Метод спутниковых геодезических измерений (определений)	0.10	–
35:23:0301049:235(1)	н242 О	–	–	–	34380 5.16	22428 06.65	–	Метод спутниковых геодезических измерений (определений)	0.10	–

35:23: 03010 49:23 5(1)	н243 О	–	–	–	34380 6.70	22428 02.82	–	Метод спутник овых геодезич еских измерен ий (определ ений)	0.10	–
35:23: 03010 49:23 5(1)	н244 О	–	–	–	34380 8.47	22428 03.53	–	Метод спутник овых геодезич еских измерен ий (определ ений)	0.10	–
35:23: 03010 49:23 5(1)	н245 О	–	–	–	34381 0.36	22427 98.80	–	Метод спутник овых геодезич еских измерен ий (определ ений)	0.10	–
35:23: 03010 49:23 5(1)	н240 О	–	–	–	34381 5.63	22428 00.91	–	Метод спутник овых геодезич еских измерен ий (определ ений)	0.10	–

2. Характеристики здания, сооружения, объекта незавершенного строительства с кадастровым номером (обозначением) 35:23:0301049:235

№ п/п	Наименование характеристики	Значение характеристики
1	2	3
1	Вид объекта недвижимости	Здание
2	Ранее присвоенный государственный учетный номер здания, сооружения, объекта незавершенного строительства (кадастровый, инвентарный или условный номер)	–
3	Кадастровый номер земельного участка (земельных участков), в границах которого (которых)	35:23:0301049:51

	расположено здание, сооружение, объект незавершенного строительства	
4	Номер кадастрового квартала (кадастровых кварталов), в пределах которого (которых) расположено здание, сооружение, объект незавершенного строительства	35:23:0301049
5	Адрес здания, сооружения, объекта незавершенного строительства	Вологодская обл., Шекснинский р-н, Потеряево д, 8 д
	Местоположение здания, сооружения, объекта незавершенного строительства	—
	Дополнительные сведения о местоположении	—
6	Иные сведения	—

Описание местоположения здания, сооружения, объекта незавершенного строительства на земельном участке

**1. Сведения о характерных точках контура
вид объекта недвижимости (здание, сооружение, объект незавершенного строительства)**

Здание
кадастровый номер (обозначение) 35:23:0301049:238
Зона № 2

Номер контура	Номера характерных точек контура	Существующие			Уточненные			Метод определения координат	Средняя квадратическая погрешность определения координат характерной точки (Mt), м	Формулы, примененные для расчета средней квадратической погрешности определения координат характерной точки (Mt), м
		Координаты, м		R, м	Координаты, м		R, м			
		X	Y		X	Y				
1	2	3	4	5	6	7	8	9	10	11
35:23:0301049:238(1)	н246 О	–	–	–	34347 0.06	22428 09.33	–	Метод спутниковых геодезических измерений (определений)	0.10	–
35:23:0301049:238(1)	н247 О	–	–	–	34347 2.63	22428 14.77	–	Метод спутниковых геодезических измерений (определений)	0.10	–
35:23:0301049:238(1)	н248 О	–	–	–	34346 4.17	22428 18.76	–	Метод спутниковых геодезических измерений (определений)	0.10	–

35:23: 03010 49:23 8(1)	н249 О	–	–	–	34346 1.60	22428 13.32	–	Метод спутник овых геодезич еских измерен ий (определ ений)	0.10	–
35:23: 03010 49:23 8(1)	н250 О	–	–	–	34346 4.39	22428 12.01	–	Метод спутник овых геодезич еских измерен ий (определ ений)	0.10	–
35:23: 03010 49:23 8(1)	н251 О	–	–	–	34346 3.44	22428 10.00	–	Метод спутник овых геодезич еских измерен ий (определ ений)	0.10	–
35:23: 03010 49:23 8(1)	н252 О	–	–	–	34346 6.78	22428 08.42	–	Метод спутник овых геодезич еских измерен ий (определ ений)	0.10	–
35:23: 03010 49:23 8(1)	н253 О	–	–	–	34346 7.72	22428 10.43	–	Метод спутник овых геодезич еских измерен ий (определ ений)	0.10	–
35:23: 03010 49:23 8(1)	н246 О	–	–	–	34347 0.06	22428 09.33	–	Метод спутник овых геодезич еских измерен ий	0.10	–

								(определ ений)		
2. Характеристики здания, сооружения, объекта незавершенного строительства с кадастровым номером (обозначением) <u>35:23:0301049:238</u>										
№ п/п	Наименование характеристики					Значение характеристики				
1	2					3				
1	Вид объекта недвижимости					Здание				
2	Ранее присвоенный государственный учетный номер здания, сооружения, объекта незавершенного строительства (кадастровый, инвентарный или условный номер)					—				
3	Кадастровый номер земельного участка (земельных участков), в границах которого (которых) расположено здание, сооружение, объект незавершенного строительства					35:23:0301049:113				
4	Номер кадастрового квартала (кадастровых кварталов), в пределах которого (которых) расположено здание, сооружение, объект незавершенного строительства					35:23:0301049				
5	Адрес здания, сооружения, объекта незавершенного строительства					Вологодская обл., Шекснинский р-н, Потеряево д, 81 д				
	Местоположение здания, сооружения, объекта незавершенного строительства					—				
	Дополнительные сведения о местоположении					—				
6	Иные сведения					—				

Описание местоположения здания, сооружения, объекта незавершенного строительства на земельном участке

**1. Сведения о характерных точках контура
вид объекта недвижимости (здание, сооружение, объект незавершенного строительства)**

Здание
кадастровый номер (обозначение) 35:23:0301049:242
Зона № 2

Номер контура	Номера характерных точек контура	Существующие			Уточненные			Метод определения координат	Средняя квадратическая погрешность определения координат характерной точки (Mt), м	Формулы, примененные для расчета средней квадратической погрешности определения координат характерной точки (Mt), м
		Координаты, м		R, м	Координаты, м		R, м			
		X	Y		X	Y				
1	2	3	4	5	6	7	8	9	10	11
35:23:0301049:242(1)	н254 О	–	–	–	34334 9.54	22426 14.83	–	Метод спутниковых геодезических измерений (определений)	0.10	–
35:23:0301049:242(1)	н255 О	–	–	–	34334 3.83	22426 22.41	–	Метод спутниковых геодезических измерений (определений)	0.10	–
35:23:0301049:242(1)	н256 О	–	–	–	34333 6.07	22426 16.56	–	Метод спутниковых геодезических измерений (определений)	0.10	–

35:23: 03010 49:24 2(1)	н257 О	–	–	–	34334 0.69	22426 10.42	–	Метод спутник овых геодезич еских измерен ий (определ ений)	0.10	–
35:23: 03010 49:24 2(1)	н258 О	–	–	–	34334 2.91	22426 12.10	–	Метод спутник овых геодезич еских измерен ий (определ ений)	0.10	–
35:23: 03010 49:24 2(1)	н259 О	–	–	–	34334 4.13	22426 10.55	–	Метод спутник овых геодезич еских измерен ий (определ ений)	0.10	–
35:23: 03010 49:24 2(1)	н254 О	–	–	–	34334 9.54	22426 14.83	–	Метод спутник овых геодезич еских измерен ий (определ ений)	0.10	–

2. Характеристики здания, сооружения, объекта незавершенного строительства с кадастровым номером (обозначением) 35:23:0301049:242

№ п/п	Наименование характеристики	Значение характеристики
1	2	3
1	Вид объекта недвижимости	Здание
2	Ранее присвоенный государственный учетный номер здания, сооружения, объекта незавершенного строительства (кадастровый, инвентарный или условный номер)	–
3	Кадастровый номер земельного участка (земельных участков), в границах которого (которых)	35:23:0301049:155

	расположено здание, сооружение, объект незавершенного строительства	
4	Номер кадастрового квартала (кадастровых кварталов), в пределах которого (которых) расположено здание, сооружение, объект незавершенного строительства	35:23:0301049
5	Адрес здания, сооружения, объекта незавершенного строительства	Вологодская обл., Шекснинский р-н, Потеряево д
	Местоположение здания, сооружения, объекта незавершенного строительства	—
	Дополнительные сведения о местоположении	—
6	Иные сведения	—

Описание местоположения здания, сооружения, объекта незавершенного строительства на земельном участке

**1. Сведения о характерных точках контура
вид объекта недвижимости (здание, сооружение, объект незавершенного строительства)**

Здание
кадастровый номер (обозначение) 35:23:0301049:247
Зона № 2

Номер контура	Номера характерных точек контура	Существующие			Уточненные			Метод определения координат	Средняя квадратическая погрешность определения координат характерной точки (Mt), м	Формулы, примененные для расчета средней квадратической погрешности определения координат характерной точки (Mt), м
		Координаты, м		R, м	Координаты, м		R, м			
		X	Y		X	Y				
1	2	3	4	5	6	7	8	9	10	11
35:23:0301049:247(1)	н260 О	–	–	–	34335 8.34	22429 86.66	–	Метод спутниковых геодезических измерений (определений)	0.10	–
35:23:0301049:247(1)	н261 О	–	–	–	34336 2.41	22429 92.12	–	Метод спутниковых геодезических измерений (определений)	0.10	–
35:23:0301049:247(1)	н262 О	–	–	–	34335 8.82	22429 94.80	–	Метод спутниковых геодезических измерений (определений)	0.10	–

35:23: 03010 49:24 7(1)	н263 О	–	–	–	34335 7.87	22429 93.52	–	Метод спутник овых геодезич еских измерен ий (определ ений)	0.10	–
35:23: 03010 49:24 7(1)	н264 О	–	–	–	34335 4.78	22429 95.83	–	Метод спутник овых геодезич еских измерен ий (определ ений)	0.10	–
35:23: 03010 49:24 7(1)	н265 О	–	–	–	34335 1.66	22429 91.65	–	Метод спутник овых геодезич еских измерен ий (определ ений)	0.10	–
35:23: 03010 49:24 7(1)	н260 О	–	–	–	34335 8.34	22429 86.66	–	Метод спутник овых геодезич еских измерен ий (определ ений)	0.10	–

2. Характеристики здания, сооружения, объекта незавершенного строительства с кадастровым номером (обозначением) 35:23:0301049:247

№ п/п	Наименование характеристики	Значение характеристики
1	2	3
1	Вид объекта недвижимости	Здание
2	Ранее присвоенный государственный учетный номер здания, сооружения, объекта незавершенного строительства (кадастровый, инвентарный или условный номер)	–
3	Кадастровый номер земельного участка (земельных участков), в границах которого (которых)	35:23:0301049:154

	расположено здание, сооружение, объект незавершенного строительства	
4	Номер кадастрового квартала (кадастровых кварталов), в пределах которого (которых) расположено здание, сооружение, объект незавершенного строительства	35:23:0301049
5	Адрес здания, сооружения, объекта незавершенного строительства	Вологодская обл., Шекснинский р-н, Потеряево д
	Местоположение здания, сооружения, объекта незавершенного строительства	—
	Дополнительные сведения о местоположении	—
6	Иные сведения	—

Описание местоположения здания, сооружения, объекта незавершенного строительства на земельном участке

**1. Сведения о характерных точках контура
вид объекта недвижимости (здание, сооружение, объект незавершенного строительства)**

Здание
кадастровый номер (обозначение) 35:23:0301049:251
Зона № 2

Номер контура	Номера характерных точек контура	Существующие			Уточненные			Метод определения координат	Средняя квадратическая погрешность определения координат характерной точки (Mt), м	Формулы, примененные для расчета средней квадратической погрешности определения координат характерной точки (Mt), м
		Координаты, м		R, м	Координаты, м		R, м			
		X	Y		X	Y				
1	2	3	4	5	6	7	8	9	10	11
35:23:0301049:251(1)	н266 О	–	–	–	34344 6.38	22426 45.59	–	Метод спутниковых геодезических измерений (определений)	0.10	–
35:23:0301049:251(1)	н267 О	–	–	–	34344 0.12	22426 60.39	–	Метод спутниковых геодезических измерений (определений)	0.10	–
35:23:0301049:251(1)	н268 О	–	–	–	34343 3.69	22426 57.67	–	Метод спутниковых геодезических измерений (определений)	0.10	–

35:23: 03010 49:25 1(1)	н269 О	–	–	–	34343 9.94	22426 42.87	–	Метод спутник овых геодезич еских измерен ий (определ ений)	0.10	–
35:23: 03010 49:25 1(1)	н266 О	–	–	–	34344 6.38	22426 45.59	–	Метод спутник овых геодезич еских измерен ий (определ ений)	0.10	–

2. Характеристики здания, сооружения, объекта незавершенного строительства с кадастровым номером (обозначением) 35:23:0301049:251

№ п/п	Наименование характеристики	Значение характеристики
1	2	3
1	Вид объекта недвижимости	Здание
2	Ранее присвоенный государственный учетный номер здания, сооружения, объекта незавершенного строительства (кадастровый, инвентарный или условный номер)	–
3	Кадастровый номер земельного участка (земельных участков), в границах которого (которых) расположено здание, сооружение, объект незавершенного строительства	35:23:0301049:60
4	Номер кадастрового квартала (кадастровых кварталов), в пределах которого (которых) расположено здание, сооружение, объект незавершенного строительства	35:23:0301049
5	Адрес здания, сооружения, объекта незавершенного строительства	Российская Федерация, Вологодская обл., Шекснинский р-н, Потеряево д
	Местоположение здания, сооружения, объекта незавершенного строительства	–
	Дополнительные сведения о местоположении	–
6	Иные сведения	–

Описание местоположения здания, сооружения, объекта незавершенного строительства на земельном участке

**1. Сведения о характерных точках контура
вид объекта недвижимости (здание, сооружение, объект незавершенного строительства)**

Здание
кадастровый номер (обозначение) 35:23:0301049:252
Зона № 2

Номер контура	Номера характерных точек контура	Существующие			Уточненные			Метод определения координат	Средняя квадратическая погрешность определения координат характерной точки (Mt), м	Формулы, примененные для расчета средней квадратической погрешности определения координат характерной точки (Mt), м
		Координаты, м		R, м	Координаты, м		R, м			
		X	Y		X	Y				
1	2	3	4	5	6	7	8	9	10	11
35:23:0301049:252(1)	н270 О	–	–	–	34338 0.76	22427 31.94	–	Метод спутниковых геодезических измерений (определений)	0.10	–
35:23:0301049:252(1)	н271 О	–	–	–	34338 7.99	22427 40.24	–	Метод спутниковых геодезических измерений (определений)	0.10	–
35:23:0301049:252(1)	н272 О	–	–	–	34338 0.20	22427 46.96	–	Метод спутниковых геодезических измерений (определений)	0.10	–

35:23: 03010 49:25 2(1)	н273 О	–	–	–	34337 3.01	22427 38.62	–	Метод спутник овых геодезич еских измерен ий (определ ений)	0.10	–
35:23: 03010 49:25 2(1)	н270 О	–	–	–	34338 0.76	22427 31.94	–	Метод спутник овых геодезич еских измерен ий (определ ений)	0.10	–

2. Характеристики здания, сооружения, объекта незавершенного строительства с кадастровым номером (обозначением) 35:23:0301049:252

№ п/п	Наименование характеристики	Значение характеристики
1	2	3
1	Вид объекта недвижимости	Здание
2	Ранее присвоенный государственный учетный номер здания, сооружения, объекта незавершенного строительства (кадастровый, инвентарный или условный номер)	–
3	Кадастровый номер земельного участка (земельных участков), в границах которого (которых) расположено здание, сооружение, объект незавершенного строительства	35:23:0301049:430
4	Номер кадастрового квартала (кадастровых кварталов), в пределах которого (которых) расположено здание, сооружение, объект незавершенного строительства	35:23:0301049
5	Адрес здания, сооружения, объекта незавершенного строительства	Вологодская обл., Шекснинский р-н, Потеряево д
	Местоположение здания, сооружения, объекта незавершенного строительства	–
	Дополнительные сведения о местоположении	–
6	Иные сведения	–

Описание местоположения здания, сооружения, объекта незавершенного строительства на земельном участке

**1. Сведения о характерных точках контура
вид объекта недвижимости (здание, сооружение, объект незавершенного строительства)**

Здание
кадастровый номер (обозначение) 35:23:0301049:253
Зона № 2

Номер контура	Номера характерных точек контура	Существующие			Уточненные			Метод определения координат	Средняя квадратическая погрешность определения координат характерной точки (Mt), м	Формулы, примененные для расчета средней квадратической погрешности определения координат характерной точки (Mt), м
		Координаты, м		R, м	Координаты, м		R, м			
		X	Y		X	Y				
1	2	3	4	5	6	7	8	9	10	11
35:23:0301049:253(1)	н274 О	–	–	–	34371 3.55	22427 58.88	–	Метод спутниковых геодезических измерений (определений)	0.10	–
35:23:0301049:253(1)	н275 О	–	–	–	34371 0.00	22427 66.72	–	Метод спутниковых геодезических измерений (определений)	0.10	–
35:23:0301049:253(1)	н276 О	–	–	–	34370 1.92	22427 63.06	–	Метод спутниковых геодезических измерений (определений)	0.10	–

35:23: 03010 49:25 3(1)	н277 О	–	–	–	34370 3.50	22427 59.58	–	Метод спутниковых геодезических измерений (определений)	0.10	–
35:23: 03010 49:25 3(1)	н278 О	–	–	–	34370 5.05	22427 60.28	–	Метод спутниковых геодезических измерений (определений)	0.10	–
35:23: 03010 49:25 3(1)	н279 О	–	–	–	34370 7.02	22427 55.93	–	Метод спутниковых геодезических измерений (определений)	0.10	–
35:23: 03010 49:25 3(1)	н274 О	–	–	–	34371 3.55	22427 58.88	–	Метод спутниковых геодезических измерений (определений)	0.10	–

2. Характеристики здания, сооружения, объекта незавершенного строительства с кадастровым номером (обозначением) 35:23:0301049:253

№ п/п	Наименование характеристики	Значение характеристики
1	2	3
1	Вид объекта недвижимости	Здание
2	Ранее присвоенный государственный учетный номер здания, сооружения, объекта незавершенного строительства (кадастровый, инвентарный или условный номер)	–
3	Кадастровый номер земельного участка (земельных участков), в границах которого (которых)	35:23:0301049:278, 35:23:0301049:54

	расположено здание, сооружение, объект незавершенного строительства	
4	Номер кадастрового квартала (кадастровых кварталов), в пределах которого (которых) расположено здание, сооружение, объект незавершенного строительства	35:23:0301049
5	Адрес здания, сооружения, объекта незавершенного строительства	Вологодская обл., Шекснинский р-н, Потеряево д
	Местоположение здания, сооружения, объекта незавершенного строительства	—
	Дополнительные сведения о местоположении	—
6	Иные сведения	—

Описание местоположения здания, сооружения, объекта незавершенного строительства на земельном участке

**1. Сведения о характерных точках контура
вид объекта недвижимости (здание, сооружение, объект незавершенного строительства)**

Здание
кадастровый номер (обозначение) 35:23:0301049:255
Зона № 2

Номер контура	Номера характерных точек контура	Существующие			Уточненные			Метод определения координат	Средняя квадратическая погрешность определения координат характерной точки (Mt), м	Формулы, примененные для расчета средней квадратической погрешности определения координат характерной точки (Mt), м
		Координаты, м		R, м	Координаты, м		R, м			
		X	Y		X	Y				
1	2	3	4	5	6	7	8	9	10	11
35:23:0301049:255(1)	н280 О	–	–	–	34369 2.78	22427 49.32	–	Метод спутниковых геодезических измерений (определений)	0.10	–
35:23:0301049:255(1)	н281 О	–	–	–	34368 9.63	22427 56.40	–	Метод спутниковых геодезических измерений (определений)	0.10	–
35:23:0301049:255(1)	н282 О	–	–	–	34368 3.00	22427 53.44	–	Метод спутниковых геодезических измерений (определений)	0.10	–

35:23: 03010 49:25 5(1)	н283 О	–	–	–	34368 6.13	22427 46.41	–	Метод спутник овых геодезич еских измерен ий (определ ений)	0.10	–
35:23: 03010 49:25 5(1)	н280 О	–	–	–	34369 2.78	22427 49.32	–	Метод спутник овых геодезич еских измерен ий (определ ений)	0.10	–

2. Характеристики здания, сооружения, объекта незавершенного строительства с кадастровым номером (обозначением) 35:23:0301049:255

№ п/п	Наименование характеристики	Значение характеристики
1	2	3
1	Вид объекта недвижимости	Здание
2	Ранее присвоенный государственный учетный номер здания, сооружения, объекта незавершенного строительства (кадастровый, инвентарный или условный номер)	–
3	Кадастровый номер земельного участка (земельных участков), в границах которого (которых) расположено здание, сооружение, объект незавершенного строительства	35:23:0301049:82
4	Номер кадастрового квартала (кадастровых кварталов), в пределах которого (которых) расположено здание, сооружение, объект незавершенного строительства	35:23:0301049
5	Адрес здания, сооружения, объекта незавершенного строительства	Вологодская обл., Шекснинский р-н, Потеряево д
	Местоположение здания, сооружения, объекта незавершенного строительства	–
	Дополнительные сведения о местоположении	–
6	Иные сведения	–

Описание местоположения здания, сооружения, объекта незавершенного строительства на земельном участке

**1. Сведения о характерных точках контура
вид объекта недвижимости (здание, сооружение, объект незавершенного строительства)**

Здание
кадастровый номер (обозначение) 35:23:0301049:259
Зона № 2

Номер контура	Номер характерных точек контура	Существующие			Уточненные			Метод определения координат	Средняя квадратическая погрешность определения координат характерной точки (Mt), м	Формулы, примененные для расчета средней квадратической погрешности определения координат характерной точки (Mt), м
		Координаты, м		R, м	Координаты, м		R, м			
		X	Y		X	Y				
1	2	3	4	5	6	7	8	9	10	11
35:23:0301049:259(1)	н284 О	–	–	–	34392 1.28	22428 41.54	–	Метод спутниковых геодезических измерений (определений)	0.10	–
35:23:0301049:259(1)	н285 О	–	–	–	34391 7.83	22428 50.42	–	Метод спутниковых геодезических измерений (определений)	0.10	–
35:23:0301049:259(1)	н286 О	–	–	–	34390 9.71	22428 47.26	–	Метод спутниковых геодезических измерений (определений)	0.10	–

35:23: 03010 49:25 9(1)	н287 О	–	–	–	34391 2.54	22428 39.98	–	Метод спутник овых геодезич еских измерен ий (определ ений)	0.10	–
35:23: 03010 49:25 9(1)	н288 О	–	–	–	34391 7.76	22428 42.01	–	Метод спутник овых геодезич еских измерен ий (определ ений)	0.10	–
35:23: 03010 49:25 9(1)	н289 О	–	–	–	34391 8.38	22428 40.41	–	Метод спутник овых геодезич еских измерен ий (определ ений)	0.10	–
35:23: 03010 49:25 9(1)	н284 О	–	–	–	34392 1.28	22428 41.54	–	Метод спутник овых геодезич еских измерен ий (определ ений)	0.10	–

2. Характеристики здания, сооружения, объекта незавершенного строительства с кадастровым номером (обозначением) 35:23:0301049:259

№ п/п	Наименование характеристики	Значение характеристики
1	2	3
1	Вид объекта недвижимости	Здание
2	Ранее присвоенный государственный учетный номер здания, сооружения, объекта незавершенного строительства (кадастровый, инвентарный или условный номер)	–
3	Кадастровый номер земельного участка (земельных участков), в границах которого (которых)	35:23:0301049:34

	расположено здание, сооружение, объект незавершенного строительства	
4	Номер кадастрового квартала (кадастровых кварталов), в пределах которого (которых) расположено здание, сооружение, объект незавершенного строительства	35:23:0301049
5	Адрес здания, сооружения, объекта незавершенного строительства	Вологодская обл., Шекснинский р-н, Потеряево д, 4 д
	Местоположение здания, сооружения, объекта незавершенного строительства	—
	Дополнительные сведения о местоположении	—
6	Иные сведения	—

Описание местоположения здания, сооружения, объекта незавершенного строительства на земельном участке

**1. Сведения о характерных точках контура
вид объекта недвижимости (здание, сооружение, объект незавершенного строительства)**

Здание
кадастровый номер (обозначение) 35:23:0301049:273
Зона № 2

Номер контура	Номера характерных точек контура	Существующие			Уточненные			Метод определения координат	Средняя квадратическая погрешность определения координат характерной точки (Mt), м	Формулы, примененные для расчета средней квадратической погрешности определения координат характерной точки (Mt), м
		Координаты, м		R, м	Координаты, м		R, м			
		X	Y		X	Y				
1	2	3	4	5	6	7	8	9	10	11
35:23:0301049:273(1)	н290 О	–	–	–	34326 7.57	22428 98.67	–	Метод спутниковых геодезических измерений (определений)	0.10	–
35:23:0301049:273(1)	н291 О	–	–	–	34327 2.29	22429 06.40	–	Метод спутниковых геодезических измерений (определений)	0.10	–
35:23:0301049:273(1)	н292 О	–	–	–	34326 6.55	22429 09.90	–	Метод спутниковых геодезических измерений (определений)	0.10	–

35:23: 03010 49:27 3(1)	н293 О	–	–	–	34326 1.83	22429 02.18	–	Метод спутник овых геодезич еских измерен ий (определ ений)	0.10	–
35:23: 03010 49:27 3(1)	н290 О	–	–	–	34326 7.57	22428 98.67	–	Метод спутник овых геодезич еских измерен ий (определ ений)	0.10	–

2. Характеристики здания, сооружения, объекта незавершенного строительства с кадастровым номером (обозначением) 35:23:0301049:273

№ п/п	Наименование характеристики	Значение характеристики
1	2	3
1	Вид объекта недвижимости	Здание
2	Ранее присвоенный государственный учетный номер здания, сооружения, объекта незавершенного строительства (кадастровый, инвентарный или условный номер)	–
3	Кадастровый номер земельного участка (земельных участков), в границах которого (которых) расположено здание, сооружение, объект незавершенного строительства	35:23:0301049:136
4	Номер кадастрового квартала (кадастровых кварталов), в пределах которого (которых) расположено здание, сооружение, объект незавершенного строительства	35:23:0301049
5	Адрес здания, сооружения, объекта незавершенного строительства	Вологодская обл., Шекснинский р-н, Потеряево д, 72 д
	Местоположение здания, сооружения, объекта незавершенного строительства	–
	Дополнительные сведения о местоположении	–
6	Иные сведения	–

Описание местоположения здания, сооружения, объекта незавершенного строительства на земельном участке

**1. Сведения о характерных точках контура
вид объекта недвижимости (здание, сооружение, объект незавершенного строительства)**

Здание
кадастровый номер (обозначение) 35:23:0301049:365
Зона № 2

Номер контура	Номера характерных точек контура	Существующие			Уточненные			Метод определения координат	Средняя квадратическая погрешность определения координат характерной точки (Mt), м	Формулы, примененные для расчета средней квадратической погрешности определения координат характерной точки (Mt), м
		Координаты, м		R, м	Координаты, м		R, м			
		X	Y		X	Y				
1	2	3	4	5	6	7	8	9	10	11
35:23:0301049:365(1)	н294 О	–	–	–	34324 8.30	22426 04.79	–	Метод спутниковых геодезических измерений (определений)	0.10	–
35:23:0301049:365(1)	н295 О	–	–	–	34324 7.74	22426 05.73	–	Метод спутниковых геодезических измерений (определений)	0.10	–
35:23:0301049:365(1)	н296 О	–	–	–	34325 4.60	22426 09.84	–	Метод спутниковых геодезических измерений (определений)	0.10	–

35:23: 03010 49:36 5(1)	н297 О	–	–	–	34324 9.53	22426 18.30	–	Метод спутник овых геодезич еских измерен ий (определ ений)	0.10	–
35:23: 03010 49:36 5(1)	н298 О	–	–	–	34323 7.74	22426 11.23	–	Метод спутник овых геодезич еских измерен ий (определ ений)	0.10	–
35:23: 03010 49:36 5(1)	н299 О	–	–	–	34324 2.81	22426 02.78	–	Метод спутник овых геодезич еских измерен ий (определ ений)	0.10	–
35:23: 03010 49:36 5(1)	н300 О	–	–	–	34324 5.38	22426 04.31	–	Метод спутник овых геодезич еских измерен ий (определ ений)	0.10	–
35:23: 03010 49:36 5(1)	н301 О	–	–	–	34324 5.94	22426 03.38	–	Метод спутник овых геодезич еских измерен ий (определ ений)	0.10	–
35:23: 03010 49:36 5(1)	н294 О	–	–	–	34324 8.30	22426 04.79	–	Метод спутник овых геодезич еских измерен ий	0.10	–

								(определ ений)		
2. Характеристики здания, сооружения, объекта незавершенного строительства с кадастровым номером (обозначением) <u>35:23:0301049:365</u>										
№ п/п	Наименование характеристики					Значение характеристики				
1	2					3				
1	Вид объекта недвижимости					Здание				
2	Ранее присвоенный государственный учетный номер здания, сооружения, объекта незавершенного строительства (кадастровый, инвентарный или условный номер)					—				
3	Кадастровый номер земельного участка (земельных участков), в границах которого (которых) расположено здание, сооружение, объект незавершенного строительства					35:23:0301049:118				
4	Номер кадастрового квартала (кадастровых кварталов), в пределах которого (которых) расположено здание, сооружение, объект незавершенного строительства					35:23:0301049				
5	Адрес здания, сооружения, объекта незавершенного строительства					Вологодская обл., Шекснинский р-н, Потеряево д				
	Местоположение здания, сооружения, объекта незавершенного строительства					—				
	Дополнительные сведения о местоположении					—				
6	Иные сведения					—				

Описание местоположения здания, сооружения, объекта незавершенного строительства на земельном участке

**1. Сведения о характерных точках контура
вид объекта недвижимости (здание, сооружение, объект незавершенного строительства)**

Здание
кадастровый номер (обозначение) 35:23:0301049:232
Зона № 2

Номер контура	Номера характерных точек контура	Существующие			Уточненные			Метод определения координат	Средняя квадратическая погрешность определения координат характерной точки (Mt), м	Формулы, примененные для расчета средней квадратической погрешности определения координат характерной точки (Mt), м
		Координаты, м		R, м	Координаты, м		R, м			
		X	Y		X	Y				
1	2	3	4	5	6	7	8	9	10	11
35:23:0301049:232(1)	н328 О	–	–	–	34395 0.92	22428 29.02	–	Метод спутниковых геодезических измерений (определений)	0.10	–
35:23:0301049:232(1)	н329 О	–	–	–	34394 8.48	22428 36.70	–	Метод спутниковых геодезических измерений (определений)	0.10	–
35:23:0301049:232(1)	н330 О	–	–	–	34394 5.71	22428 35.82	–	Метод спутниковых геодезических измерений (определений)	0.10	–

35:23: 03010 49:23 2(1)	н331 О	–	–	–	34394 6.27	22428 34.06	–	Метод спутник овых геодезич еских измерен ий (определ ений)	0.10	–
35:23: 03010 49:23 2(1)	н332 О	–	–	–	34394 1.34	22428 32.50	–	Метод спутник овых геодезич еских измерен ий (определ ений)	0.10	–
35:23: 03010 49:23 2(1)	н333 О	–	–	–	34394 3.22	22428 26.57	–	Метод спутник овых геодезич еских измерен ий (определ ений)	0.10	–
35:23: 03010 49:23 2(1)	н328 О	–	–	–	34395 0.92	22428 29.02	–	Метод спутник овых геодезич еских измерен ий (определ ений)	0.10	–

2. Характеристики здания, сооружения, объекта незавершенного строительства с кадастровым номером (обозначением) 35:23:0301049:232

№ п/п	Наименование характеристики	Значение характеристики
1	2	3
1	Вид объекта недвижимости	Здание
2	Ранее присвоенный государственный учетный номер здания, сооружения, объекта незавершенного строительства (кадастровый, инвентарный или условный номер)	–
3	Кадастровый номер земельного участка (земельных участков), в границах которого (которых)	35:23:0301049:182

	расположено здание, сооружение, объект незавершенного строительства	
4	Номер кадастрового квартала (кадастровых кварталов), в пределах которого (которых) расположено здание, сооружение, объект незавершенного строительства	35:23:0301049
5	Адрес здания, сооружения, объекта незавершенного строительства	Российская Федерация, Вологодская обл., Шекснинский р-н, Потеряево д, 1 д
	Местоположение здания, сооружения, объекта незавершенного строительства	—
	Дополнительные сведения о местоположении	—
6	Иные сведения	—

Описание местоположения здания, сооружения, объекта незавершенного строительства на земельном участке

**1. Сведения о характерных точках контура
вид объекта недвижимости (здание, сооружение, объект незавершенного строительства)**

Здание
кадастровый номер (обозначение) 35:23:0301049:213
Зона № 2

Номер контура	Номера характерных точек контура	Существующие			Уточненные			Метод определения координат	Средняя квадратическая погрешность определения координат характерной точки (Mt), м	Формулы, примененные для расчета средней квадратической погрешности определения координат характерной точки (Mt), м
		Координаты, м		R, м	Координаты, м		R, м			
		X	Y		X	Y				
1	2	3	4	5	6	7	8	9	10	11
35:23:0301049:213(1)	н334 О	–	–	–	34388 8.93	22427 99.93	–	Метод спутниковых геодезических измерений (определений)	0.10	–
35:23:0301049:213(1)	н335 О	–	–	–	34388 5.58	22428 07.03	–	Метод спутниковых геодезических измерений (определений)	0.10	–
35:23:0301049:213(1)	н336 О	–	–	–	34387 9.93	22428 04.38	–	Метод спутниковых геодезических измерений (определений)	0.10	–

35:23: 03010 49:21 3(1)	н337 О	–	–	–	34388 1.81	22428 00.36	–	Метод спутник овых геодезич еских измерен ий (определ ений)	0.10	–
35:23: 03010 49:21 3(1)	н338 О	–	–	–	34388 0.34	22427 99.67	–	Метод спутник овых геодезич еских измерен ий (определ ений)	0.10	–
35:23: 03010 49:21 3(1)	н339 О	–	–	–	34388 1.78	22427 96.61	–	Метод спутник овых геодезич еских измерен ий (определ ений)	0.10	–
35:23: 03010 49:21 3(1)	н334 О	–	–	–	34388 8.93	22427 99.93	–	Метод спутник овых геодезич еских измерен ий (определ ений)	0.10	–

2. Характеристики здания, сооружения, объекта незавершенного строительства с кадастровым номером (обозначением) 35:23:0301049:213

№ п/п	Наименование характеристики	Значение характеристики
1	2	3
1	Вид объекта недвижимости	Здание
2	Ранее присвоенный государственный учетный номер здания, сооружения, объекта незавершенного строительства (кадастровый, инвентарный или условный номер)	–
3	Кадастровый номер земельного участка (земельных участков), в границах которого (которых)	35:23:0301049:8

	расположено здание, сооружение, объект незавершенного строительства	
4	Номер кадастрового квартала (кадастровых кварталов), в пределах которого (которых) расположено здание, сооружение, объект незавершенного строительства	35:23:0301049
5	Адрес здания, сооружения, объекта незавершенного строительства	Российская Федерация, Вологодская обл., Шекснинский р-н, Потеряево д, 5 д
	Местоположение здания, сооружения, объекта незавершенного строительства	—
	Дополнительные сведения о местоположении	—
6	Иные сведения	—

Описание местоположения здания, сооружения, объекта незавершенного строительства на земельном участке

**1. Сведения о характерных точках контура
вид объекта недвижимости (здание, сооружение, объект незавершенного строительства)**

Здание
кадастровый номер (обозначение) 35:23:0301049:228
Зона № 2

Номер контура	Номера характерных точек контура	Существующие			Уточненные			Метод определения координат	Средняя квадратическая погрешность определения координат характерной точки (Mt), м	Формулы, примененные для расчета средней квадратической погрешности определения координат характерной точки (Mt), м
		Координаты, м		R, м	Координаты, м		R, м			
		X	Y		X	Y				
1	2	3	4	5	6	7	8	9	10	11
35:23:0301049:228(1)	н340 О	–	–	–	34377 3.95	22427 45.70	–	Метод спутниковых геодезических измерений (определений)	0.10	–
35:23:0301049:228(1)	н341 О	–	–	–	34376 7.86	22427 59.25	–	Метод спутниковых геодезических измерений (определений)	0.10	–
35:23:0301049:228(1)	н342 О	–	–	–	34376 1.84	22427 56.54	–	Метод спутниковых геодезических измерений (определений)	0.10	–

35:23: 03010 49:22 8(1)	н343 О	–	–	–	34376 7.92	22427 43.00	–	Метод спутник овых геодезич еских измерен ий (определ ений)	0.10	–
35:23: 03010 49:22 8(1)	н340 О	–	–	–	34377 3.95	22427 45.70	–	Метод спутник овых геодезич еских измерен ий (определ ений)	0.10	–

2. Характеристики здания, сооружения, объекта незавершенного строительства с кадастровым номером (обозначением) 35:23:0301049:228

№ п/п	Наименование характеристики	Значение характеристики
1	2	3
1	Вид объекта недвижимости	Здание
2	Ранее присвоенный государственный учетный номер здания, сооружения, объекта незавершенного строительства (кадастровый, инвентарный или условный номер)	–
3	Кадастровый номер земельного участка (земельных участков), в границах которого (которых) расположено здание, сооружение, объект незавершенного строительства	35:23:0301049:5
4	Номер кадастрового квартала (кадастровых кварталов), в пределах которого (которых) расположено здание, сооружение, объект незавершенного строительства	35:23:0301049
5	Адрес здания, сооружения, объекта незавершенного строительства	Российская Федерация, Вологодская обл., Шекснинский р-н, Потеряево д, 13 д
	Местоположение здания, сооружения, объекта незавершенного строительства	–
	Дополнительные сведения о местоположении	–
6	Иные сведения	–

Описание местоположения здания, сооружения, объекта незавершенного строительства на земельном участке

**1. Сведения о характерных точках контура
вид объекта недвижимости (здание, сооружение, объект незавершенного строительства)**

Здание
кадастровый номер (обозначение) 35:23:0301049:224
Зона № 2

Номер контура	Номера характерных точек контура	Существующие			Уточненные			Метод определения координат	Средняя квадратическая погрешность определения координат характерной точки (Mt), м	Формулы, примененные для расчета средней квадратической погрешности определения координат характерной точки (Mt), м
		Координаты, м		R, м	Координаты, м		R, м			
		X	Y		X	Y				
1	2	3	4	5	6	7	8	9	10	11
35:23:0301049:224(1)	н344 О	–	–	–	34375 2.71	22427 32.75	–	Метод спутниковых геодезических измерений (определений)	0.10	–
35:23:0301049:224(1)	н345 О	–	–	–	34374 5.00	22427 50.45	–	Метод спутниковых геодезических измерений (определений)	0.10	–
35:23:0301049:224(1)	н346 О	–	–	–	34373 8.69	22427 47.70	–	Метод спутниковых геодезических измерений (определений)	0.10	–

35:23: 03010 49:22 4(1)	н347 О	–	–	–	34374 6.32	22427 30.19	–	Метод спутник овых геодезич еских измерен ий (определ ений)	0.10	–
35:23: 03010 49:22 4(1)	н344 О	–	–	–	34375 2.71	22427 32.75	–	Метод спутник овых геодезич еских измерен ий (определ ений)	0.10	–

2. Характеристики здания, сооружения, объекта незавершенного строительства с кадастровым номером (обозначением) 35:23:0301049:224

№ п/п	Наименование характеристики	Значение характеристики
1	2	3
1	Вид объекта недвижимости	Здание
2	Ранее присвоенный государственный учетный номер здания, сооружения, объекта незавершенного строительства (кадастровый, инвентарный или условный номер)	–
3	Кадастровый номер земельного участка (земельных участков), в границах которого (которых) расположено здание, сооружение, объект незавершенного строительства	35:23:0301049:23
4	Номер кадастрового квартала (кадастровых кварталов), в пределах которого (которых) расположено здание, сооружение, объект незавершенного строительства	35:23:0301049
5	Адрес здания, сооружения, объекта незавершенного строительства	Российская Федерация, Вологодская обл., Шекснинский р-н, Потеряево д, 15 д
	Местоположение здания, сооружения, объекта незавершенного строительства	–
	Дополнительные сведения о местоположении	–
6	Иные сведения	–

Описание местоположения здания, сооружения, объекта незавершенного строительства на земельном участке

**1. Сведения о характерных точках контура
вид объекта недвижимости (здание, сооружение, объект незавершенного строительства)**

Здание
кадастровый номер (обозначение) 35:23:0301049:226
Зона № 2

Номер контура	Номера характерных точек контура	Существующие			Уточненные			Метод определения координат	Средняя квадратическая погрешность определения координат характерной точки (Mt), м	Формулы, примененные для расчета средней квадратической погрешности определения координат характерной точки (Mt), м
		Координаты, м		R, м	Координаты, м		R, м			
		X	Y		X	Y				
1	2	3	4	5	6	7	8	9	10	11
35:23:0301049:226(1)	н348 О	–	–	–	34372 7.41	22427 28.18	–	Метод спутниковых геодезических измерений (определений)	0.10	–
35:23:0301049:226(1)	н349 О	–	–	–	34372 2.29	22427 40.53	–	Метод спутниковых геодезических измерений (определений)	0.10	–
35:23:0301049:226(1)	н350 О	–	–	–	34371 7.05	22427 38.36	–	Метод спутниковых геодезических измерений (определений)	0.10	–

35:23: 03010 49:22 6(1)	н351 О	–	–	–	34371 9.12	22427 33.36	–	Метод спутник овых геодезич еских измерен ий (определ ений)	0.10	–
35:23: 03010 49:22 6(1)	н352 О	–	–	–	34371 6.87	22427 32.43	–	Метод спутник овых геодезич еских измерен ий (определ ений)	0.10	–
35:23: 03010 49:22 6(1)	н353 О	–	–	–	34371 9.92	22427 25.06	–	Метод спутник овых геодезич еских измерен ий (определ ений)	0.10	–
35:23: 03010 49:22 6(1)	н348 О	–	–	–	34372 7.41	22427 28.18	–	Метод спутник овых геодезич еских измерен ий (определ ений)	0.10	–

2. Характеристики здания, сооружения, объекта незавершенного строительства с кадастровым номером (обозначением) 35:23:0301049:226

№ п/п	Наименование характеристики	Значение характеристики
1	2	3
1	Вид объекта недвижимости	Здание
2	Ранее присвоенный государственный учетный номер здания, сооружения, объекта незавершенного строительства (кадастровый, инвентарный или условный номер)	–
3	Кадастровый номер земельного участка (земельных участков), в границах которого (которых)	35:23:0301049:68

	расположено здание, сооружение, объект незавершенного строительства	
4	Номер кадастрового квартала (кадастровых кварталов), в пределах которого (которых) расположено здание, сооружение, объект незавершенного строительства	35:23:0301049
5	Адрес здания, сооружения, объекта незавершенного строительства	Российская Федерация, Вологодская обл., Шекснинский р-н, Потеряево д, 17 д
	Местоположение здания, сооружения, объекта незавершенного строительства	–
	Дополнительные сведения о местоположении	–
6	Иные сведения	–

Описание местоположения здания, сооружения, объекта незавершенного строительства на земельном участке

**1. Сведения о характерных точках контура
вид объекта недвижимости (здание, сооружение, объект незавершенного строительства)**

Здание
кадастровый номер (обозначение) 35:23:0301049:204
Зона № 2

Номер контура	Номера характерных точек контура	Существующие			Уточненные			Метод определения координат	Средняя квадратическая погрешность определения координат характерной точки (Mt), м	Формулы, примененные для расчета средней квадратической погрешности определения координат характерной точки (Mt), м
		Координаты, м		R, м	Координаты, м		R, м			
		X	Y		X	Y				
1	2	3	4	5	6	7	8	9	10	11
35:23:0301049:204(1)	н354 О	–	–	–	34368 0.06	22427 08.53	–	Метод спутниковых геодезических измерений (определений)	0.10	–
35:23:0301049:204(1)	н355 О	–	–	–	34367 5.68	22427 20.54	–	Метод спутниковых геодезических измерений (определений)	0.10	–
35:23:0301049:204(1)	н356 О	–	–	–	34366 7.88	22427 17.70	–	Метод спутниковых геодезических измерений (определений)	0.10	–

35:23: 03010 49:20 4(1)	н357 О	–	–	–	34367 2.26	22427 05.68	–	Метод спутник овых геодезич еских измерен ий (определ ений)	0.10	–
35:23: 03010 49:20 4(1)	н354 О	–	–	–	34368 0.06	22427 08.53	–	Метод спутник овых геодезич еских измерен ий (определ ений)	0.10	–

2. Характеристики здания, сооружения, объекта незавершенного строительства с кадастровым номером (обозначением) 35:23:0301049:204

№ п/п	Наименование характеристики	Значение характеристики
1	2	3
1	Вид объекта недвижимости	Здание
2	Ранее присвоенный государственный учетный номер здания, сооружения, объекта незавершенного строительства (кадастровый, инвентарный или условный номер)	–
3	Кадастровый номер земельного участка (земельных участков), в границах которого (которых) расположено здание, сооружение, объект незавершенного строительства	35:23:0301049:2
4	Номер кадастрового квартала (кадастровых кварталов), в пределах которого (которых) расположено здание, сооружение, объект незавершенного строительства	35:23:0301049
5	Адрес здания, сооружения, объекта незавершенного строительства	Вологодская обл., Шекснинский р-н, Потеряево д, 21 д
	Местоположение здания, сооружения, объекта незавершенного строительства	–
	Дополнительные сведения о местоположении	–
6	Иные сведения	–

Описание местоположения здания, сооружения, объекта незавершенного строительства на земельном участке

**1. Сведения о характерных точках контура
вид объекта недвижимости (здание, сооружение, объект незавершенного строительства)**

Здание
кадастровый номер (обозначение) 35:23:0301049:200
Зона № 2

Номер контура	Номера характерных точек контура	Существующие			Уточненные			Метод определения координат	Средняя квадратическая погрешность определения координат характерной точки (Mt), м	Формулы, примененные для расчета средней квадратической погрешности определения координат характерной точки (Mt), м
		Координаты, м		R, м	Координаты, м		R, м			
		X	Y		X	Y				
1	2	3	4	5	6	7	8	9	10	11
35:23:0301049:200(1)	н358 О	–	–	–	34365 2.19	22426 97.42	–	Метод спутниковых геодезических измерений (определений)	0.10	–
35:23:0301049:200(1)	н359 О	–	–	–	34364 7.41	22427 09.38	–	Метод спутниковых геодезических измерений (определений)	0.10	–
35:23:0301049:200(1)	н360 О	–	–	–	34363 8.60	22427 05.87	–	Метод спутниковых геодезических измерений (определений)	0.10	–

35:23: 03010 49:20 0(1)	н361 О	–	–	–	34364 3.37	22426 93.90	–	Метод спутник овых геодезич еских измерен ий (определ ений)	0.10	–
35:23: 03010 49:20 0(1)	н358 О	–	–	–	34365 2.19	22426 97.42	–	Метод спутник овых геодезич еских измерен ий (определ ений)	0.10	–

2. Характеристики здания, сооружения, объекта незавершенного строительства с кадастровым номером (обозначением) 35:23:0301049:200

№ п/п	Наименование характеристики	Значение характеристики
1	2	3
1	Вид объекта недвижимости	Здание
2	Ранее присвоенный государственный учетный номер здания, сооружения, объекта незавершенного строительства (кадастровый, инвентарный или условный номер)	–
3	Кадастровый номер земельного участка (земельных участков), в границах которого (которых) расположено здание, сооружение, объект незавершенного строительства	35:23:0301049:24, 35:23:0301049:292
4	Номер кадастрового квартала (кадастровых кварталов), в пределах которого (которых) расположено здание, сооружение, объект незавершенного строительства	35:23:0301049
5	Адрес здания, сооружения, объекта незавершенного строительства	Российская Федерация, Вологодская обл., Шекснинский р-н, Потеряево д, 23 д
	Местоположение здания, сооружения, объекта незавершенного строительства	–
	Дополнительные сведения о местоположении	–
6	Иные сведения	–

Описание местоположения здания, сооружения, объекта незавершенного строительства на земельном участке

**1. Сведения о характерных точках контура
вид объекта недвижимости (здание, сооружение, объект незавершенного строительства)**

Здание
кадастровый номер (обозначение) 35:23:0301049:274
Зона № 2

Номер контура	Номера характерных точек контура	Существующие			Уточненные			Метод определения координат	Средняя квадратическая погрешность определения координат характерной точки (Mt), м	Формулы, примененные для расчета средней квадратической погрешности определения координат характерной точки (Mt), м
		Координаты, м		R, м	Координаты, м		R, м			
		X	Y		X	Y				
1	2	3	4	5	6	7	8	9	10	11
35:23:0301049:274(1)	н362 О	–	–	–	34367 9.07	22426 14.75	–	Метод спутниковых геодезических измерений (определений)	0.10	–
35:23:0301049:274(1)	н363 О	–	–	–	34367 8.31	22426 19.67	–	Метод спутниковых геодезических измерений (определений)	0.10	–
35:23:0301049:274(1)	н364 О	–	–	–	34366 6.44	22426 17.84	–	Метод спутниковых геодезических измерений (определений)	0.10	–

35:23: 03010 49:27 4(1)	н365 О	–	–	–	34366 7.53	22426 10.72	–	Метод спутниковых геодезических измерений (определений)	0.10	–
35:23: 03010 49:27 4(1)	н366 О	–	–	–	34367 4.82	22426 11.84	–	Метод спутниковых геодезических измерений (определений)	0.10	–
35:23: 03010 49:27 4(1)	н367 О	–	–	–	34367 4.49	22426 14.05	–	Метод спутниковых геодезических измерений (определений)	0.10	–
35:23: 03010 49:27 4(1)	н362 О	–	–	–	34367 9.07	22426 14.75	–	Метод спутниковых геодезических измерений (определений)	0.10	–

2. Характеристики здания, сооружения, объекта незавершенного строительства с кадастровым номером (обозначением) 35:23:0301049:274

№ п/п	Наименование характеристики	Значение характеристики
1	2	3
1	Вид объекта недвижимости	Здание
2	Ранее присвоенный государственный учетный номер здания, сооружения, объекта незавершенного строительства (кадастровый, инвентарный или условный номер)	–
3	Кадастровый номер земельного участка (земельных участков), в границах которого (которых)	35:23:0301049:185

	расположено здание, сооружение, объект незавершенного строительства	
4	Номер кадастрового квартала (кадастровых кварталов), в пределах которого (которых) расположено здание, сооружение, объект незавершенного строительства	35:23:0301049
5	Адрес здания, сооружения, объекта незавершенного строительства	Российская Федерация, Вологодская обл., Шекснинский р-н, Потеряево д, 105 д
	Местоположение здания, сооружения, объекта незавершенного строительства	–
	Дополнительные сведения о местоположении	–
6	Иные сведения	–

Описание местоположения здания, сооружения, объекта незавершенного строительства на земельном участке

**1. Сведения о характерных точках контура
вид объекта недвижимости (здание, сооружение, объект незавершенного строительства)**

Здание

кадастровый номер (обозначение) 35:23:0301049:256

Зона №

Номер контура	Номера характерных точек контура	Существующие			Уточненные			Метод определения координат	Средняя квадратическая погрешность определения координат характерной точки (Mt), м	Формулы, примененные для расчета средней квадратической погрешности определения координат характерной точки (Mt), м
		Координаты, м		R, м	Координаты, м		R, м			
		X	Y		X	Y				
1	2	3	4	5	6	7	8	9	10	11
35:23:0301049:256(1)	н368 О	–	–	–	34361 6.20	22426 83.98	–	Метод спутниковых геодезических измерений (определений)	0.10	–
35:23:0301049:256(1)	н369 О	–	–	–	34361 1.93	22426 91.48	–	Метод спутниковых геодезических измерений (определений)	0.10	–
35:23:0301049:256(1)	н370 О	–	–	–	34360 6.20	22426 88.31	–	Метод спутниковых геодезических измерений (определений)	0.10	–

35:23: 03010 49:25 6(1)	н371 О	–	–	–	34360 9.44	22426 82.44	–	Метод спутниковых геодезических измерений (определений)	0.10	–
35:23: 03010 49:25 6(1)	н372 О	–	–	–	34360 7.87	22426 81.58	–	Метод спутниковых геодезических измерений (определений)	0.10	–
35:23: 03010 49:25 6(1)	н373 О	–	–	–	34360 8.80	22426 79.89	–	Метод спутниковых геодезических измерений (определений)	0.10	–
35:23: 03010 49:25 6(1)	н368 О	–	–	–	34361 6.20	22426 83.98	–	Метод спутниковых геодезических измерений (определений)	0.10	–

2. Характеристики здания, сооружения, объекта незавершенного строительства с кадастровым номером (обозначением) 35:23:0301049:256

№ п/п	Наименование характеристики	Значение характеристики
1	2	3
1	Вид объекта недвижимости	Здание
2	Ранее присвоенный государственный учетный номер здания, сооружения, объекта незавершенного строительства (кадастровый, инвентарный или условный номер)	–
3	Кадастровый номер земельного участка (земельных участков), в границах которого (которых)	35:23:0301049:78

	расположено здание, сооружение, объект незавершенного строительства	
4	Номер кадастрового квартала (кадастровых кварталов), в пределах которого (которых) расположено здание, сооружение, объект незавершенного строительства	35:23:0301049
5	Адрес здания, сооружения, объекта незавершенного строительства	Российская Федерация, Вологодская обл., Шекснинский р-н, Потеряево д
	Местоположение здания, сооружения, объекта незавершенного строительства	—
	Дополнительные сведения о местоположении	—
6	Иные сведения	—

Описание местоположения здания, сооружения, объекта незавершенного строительства на земельном участке

**1. Сведения о характерных точках контура
вид объекта недвижимости (здание, сооружение, объект незавершенного строительства)**

Здание
кадастровый номер (обозначение) 35:23:0301049:210
Зона № 2

Номер контура	Номера характерных точек контура	Существующие			Уточненные			Метод определения координат	Средняя квадратическая погрешность определения координат характерной точки (Mt), м	Формулы, примененные для расчета средней квадратической погрешности определения координат характерной точки (Mt), м
		Координаты, м		R, м	Координаты, м		R, м			
		X	Y		X	Y				
1	2	3	4	5	6	7	8	9	10	11
35:23:0301049:210(1)	н374 О	–	–	–	34360 9.05	22426 66.45	–	Метод спутниковых геодезических измерений (определений)	0.10	–
35:23:0301049:210(1)	н375 О	–	–	–	34360 0.46	22426 78.76	–	Метод спутниковых геодезических измерений (определений)	0.10	–
35:23:0301049:210(1)	н376 О	–	–	–	34359 5.00	22426 74.96	–	Метод спутниковых геодезических измерений (определений)	0.10	–

35:23: 03010 49:21 0(1)	н377 О	–	–	–	34359 8.45	22426 70.02	–	Метод спутник овых геодезич еских измерен ий (определ ений)	0.10	–
35:23: 03010 49:21 0(1)	н378 О	–	–	–	34359 6.78	22426 68.86	–	Метод спутник овых геодезич еских измерен ий (определ ений)	0.10	–
35:23: 03010 49:21 0(1)	н379 О	–	–	–	34359 8.36	22426 66.60	–	Метод спутник овых геодезич еских измерен ий (определ ений)	0.10	–
35:23: 03010 49:21 0(1)	н380 О	–	–	–	34360 0.00	22426 67.75	–	Метод спутник овых геодезич еских измерен ий (определ ений)	0.10	–
35:23: 03010 49:21 0(1)	н381 О	–	–	–	34360 3.57	22426 62.64	–	Метод спутник овых геодезич еских измерен ий (определ ений)	0.10	–
35:23: 03010 49:21 0(1)	н374 О	–	–	–	34360 9.05	22426 66.45	–	Метод спутник овых геодезич еских измерен ий	0.10	–

								(определ ений)		
2. Характеристики здания, сооружения, объекта незавершенного строительства с кадастровым номером (обозначением) <u>35:23:0301049:210</u>										
№ п/п	Наименование характеристики					Значение характеристики				
1	2					3				
1	Вид объекта недвижимости					Здание				
2	Ранее присвоенный государственный учетный номер здания, сооружения, объекта незавершенного строительства (кадастровый, инвентарный или условный номер)					—				
3	Кадастровый номер земельного участка (земельных участков), в границах которого (которых) расположено здание, сооружение, объект незавершенного строительства					35:23:0301049:19				
4	Номер кадастрового квартала (кадастровых кварталов), в пределах которого (которых) расположено здание, сооружение, объект незавершенного строительства					35:23:0301049				
5	Адрес здания, сооружения, объекта незавершенного строительства					Российская Федерация, Вологодская обл., Шекснинский р-н, Потеряево д, 27 д				
	Местоположение здания, сооружения, объекта незавершенного строительства					—				
	Дополнительные сведения о местоположении					—				
6	Иные сведения					—				

Описание местоположения здания, сооружения, объекта незавершенного строительства на земельном участке

**1. Сведения о характерных точках контура
вид объекта недвижимости (здание, сооружение, объект незавершенного строительства)**

Здание
кадастровый номер (обозначение) 35:23:0301049:233
Зона № 2

Номер контура	Номера характерных точек контура	Существующие			Уточненные			Метод определения координат	Средняя квадратическая погрешность определения координат характерной точки (Mt), м	Формулы, примененные для расчета средней квадратической погрешности определения координат характерной точки (Mt), м
		Координаты, м		R, м	Координаты, м		R, м			
		X	Y		X	Y				
1	2	3	4	5	6	7	8	9	10	11
35:23:0301049:233(1)	н382 О	–	–	–	34340 9.65	22425 17.89	–	Метод спутниковых геодезических измерений (определений)	0.10	–
35:23:0301049:233(1)	н383 О	–	–	–	34340 1.21	22425 28.66	–	Метод спутниковых геодезических измерений (определений)	0.10	–
35:23:0301049:233(1)	н384 О	–	–	–	34339 6.11	22425 24.67	–	Метод спутниковых геодезических измерений (определений)	0.10	–

35:23: 03010 49:23 3(1)	н385 О	–	–	–	34339 9.72	22425 20.06	–	Метод спутник овых геодезич еских измерен ий (определ ений)	0.10	–
35:23: 03010 49:23 3(1)	н386 О	–	–	–	34339 8.42	22425 19.04	–	Метод спутник овых геодезич еских измерен ий (определ ений)	0.10	–
35:23: 03010 49:23 3(1)	н387 О	–	–	–	34340 3.24	22425 12.88	–	Метод спутник овых геодезич еских измерен ий (определ ений)	0.10	–
35:23: 03010 49:23 3(1)	н382 О	–	–	–	34340 9.65	22425 17.89	–	Метод спутник овых геодезич еских измерен ий (определ ений)	0.10	–

2. Характеристики здания, сооружения, объекта незавершенного строительства с кадастровым номером (обозначением) 35:23:0301049:233

№ п/п	Наименование характеристики	Значение характеристики
1	2	3
1	Вид объекта недвижимости	Здание
2	Ранее присвоенный государственный учетный номер здания, сооружения, объекта незавершенного строительства (кадастровый, инвентарный или условный номер)	–
3	Кадастровый номер земельного участка (земельных участков), в границах которого (которых)	35:23:0301049:69, 35:23:0301049:429

	расположено здание, сооружение, объект незавершенного строительства	
4	Номер кадастрового квартала (кадастровых кварталов), в пределах которого (которых) расположено здание, сооружение, объект незавершенного строительства	35:23:0301049
5	Адрес здания, сооружения, объекта незавершенного строительства	Российская Федерация, Вологодская обл., Шекснинский р-н, Потеряево д, 47 д
	Местоположение здания, сооружения, объекта незавершенного строительства	—
	Дополнительные сведения о местоположении	—
6	Иные сведения	—

Описание местоположения здания, сооружения, объекта незавершенного строительства на земельном участке

**1. Сведения о характерных точках контура
вид объекта недвижимости (здание, сооружение, объект незавершенного строительства)**

Здание
кадастровый номер (обозначение) 35:23:0301049:246
Зона № 2

Номер контура	Номера характерных точек контура	Существующие			Уточненные			Метод определения координат	Средняя квадратическая погрешность определения координат характерной точки (Mt), м	Формулы, примененные для расчета средней квадратической погрешности определения координат характерной точки (Mt), м
		Координаты, м		R, м	Координаты, м		R, м			
		X	Y		X	Y				
1	2	3	4	5	6	7	8	9	10	11
35:23:0301049:246(1)	н388 О	–	–	–	34335 6.37	22425 69.16	–	Метод спутниковых геодезических измерений (определений)	0.10	–
35:23:0301049:246(1)	н389 О	–	–	–	34334 9.82	22425 76.92	–	Метод спутниковых геодезических измерений (определений)	0.10	–
35:23:0301049:246(1)	н390 О	–	–	–	34334 5.16	22425 72.84	–	Метод спутниковых геодезических измерений (определений)	0.10	–

35:23: 03010 49:24 6(1)	н391 О	–	–	–	34335 1.85	22425 65.20	–	Метод спутник овых геодезич еских измерен ий (определ ений)	0.10	–
35:23: 03010 49:24 6(1)	н388 О	–	–	–	34335 6.37	22425 69.16	–	Метод спутник овых геодезич еских измерен ий (определ ений)	0.10	–

2. Характеристики здания, сооружения, объекта незавершенного строительства с кадастровым номером (обозначением) 35:23:0301049:246

№ п/п	Наименование характеристики	Значение характеристики
1	2	3
1	Вид объекта недвижимости	Здание
2	Ранее присвоенный государственный учетный номер здания, сооружения, объекта незавершенного строительства (кадастровый, инвентарный или условный номер)	–
3	Кадастровый номер земельного участка (земельных участков), в границах которого (которых) расположено здание, сооружение, объект незавершенного строительства	35:23:0301049:20
4	Номер кадастрового квартала (кадастровых кварталов), в пределах которого (которых) расположено здание, сооружение, объект незавершенного строительства	35:23:0301049
5	Адрес здания, сооружения, объекта незавершенного строительства	Российская Федерация, Вологодская обл., Шекснинский р-н, Потеряево д
	Местоположение здания, сооружения, объекта незавершенного строительства	–
	Дополнительные сведения о местоположении	–
6	Иные сведения	–

Описание местоположения здания, сооружения, объекта незавершенного строительства на земельном участке

**1. Сведения о характерных точках контура
вид объекта недвижимости (здание, сооружение, объект незавершенного строительства)**

Здание
кадастровый номер (обозначение) 35:23:0301049:215
Зона № 2

Номер контура	Номера характерных точек контура	Существующие			Уточненные			Метод определения координат	Средняя квадратическая погрешность определения координат характерной точки (Mt), м	Формулы, примененные для расчета средней квадратической погрешности определения координат характерной точки (Mt), м
		Координаты, м		R, м	Координаты, м		R, м			
		X	Y		X	Y				
1	2	3	4	5	6	7	8	9	10	11
35:23:0301049:215(1)	н392 О	–	–	–	34332 6.85	22424 52.93	–	Метод спутниковых геодезических измерений (определений)	0.10	–
35:23:0301049:215(1)	н393 О	–	–	–	34331 8.37	22424 65.89	–	Метод спутниковых геодезических измерений (определений)	0.10	–
35:23:0301049:215(1)	н394 О	–	–	–	34331 2.63	22424 62.22	–	Метод спутниковых геодезических измерений (определений)	0.10	–

35:23: 03010 49:21 5(1)	н395 О	–	–	–	34331 5.75	22424 57.34	–	Метод спутник овых геодезич еских измерен ий (определ ений)	0.10	–
35:23: 03010 49:21 5(1)	н396 О	–	–	–	34331 4.24	22424 56.37	–	Метод спутник овых геодезич еских измерен ий (определ ений)	0.10	–
35:23: 03010 49:21 5(1)	н397 О	–	–	–	34331 6.57	22424 52.72	–	Метод спутник овых геодезич еских измерен ий (определ ений)	0.10	–
35:23: 03010 49:21 5(1)	н398 О	–	–	–	34331 8.40	22424 53.88	–	Метод спутник овых геодезич еских измерен ий (определ ений)	0.10	–
35:23: 03010 49:21 5(1)	н399 О	–	–	–	34332 1.28	22424 49.37	–	Метод спутник овых геодезич еских измерен ий (определ ений)	0.10	–
35:23: 03010 49:21 5(1)	н392 О	–	–	–	34332 6.85	22424 52.93	–	Метод спутник овых геодезич еских измерен ий	0.10	–

								(определ ений)		
2. Характеристики здания, сооружения, объекта незавершенного строительства с кадастровым номером (обозначением) <u>35:23:0301049:215</u>										
№ п/п	Наименование характеристики	Значение характеристики								
1	2	3								
1	Вид объекта недвижимости	Здание								
2	Ранее присвоенный государственный учетный номер здания, сооружения, объекта незавершенного строительства (кадастровый, инвентарный или условный номер)	—								
3	Кадастровый номер земельного участка (земельных участков), в границах которого (которых) расположено здание, сооружение, объект незавершенного строительства	35:23:0301049:80								
4	Номер кадастрового квартала (кадастровых кварталов), в пределах которого (которых) расположено здание, сооружение, объект незавершенного строительства	35:23:0301049								
5	Адрес здания, сооружения, объекта незавершенного строительства	Российская Федерация, Вологодская обл., Шекснинский р-н, Потеряево д, 59 д								
	Местоположение здания, сооружения, объекта незавершенного строительства	—								
	Дополнительные сведения о местоположении	—								
6	Иные сведения	—								

Сведения о зданиях, сооружениях, объектах незавершенного строительства, необходимые для исправления реестровых ошибок в сведениях об описании их местоположения

**1. Сведения о характерных точках контура здания, сооружения, объекта незавершенного строительства с кадастровым номером 35:23:0301049:266
Зона № 2**

Номер контура	Номера характерных точек контура	Существующие			Уточненные			Метод определения координат	Средняя квадратическая погрешность определения координат характерной точки (Mt), м	Формулы, примененные для расчета средней квадратической погрешности определения координат характерной точки (Mt), м
		Координаты, м		R, м	Координаты, м		R, м			
		X	Y		X	Y				
1	2	3	4	5	6	7	8	9	10	11
35:23:0301049:266(1)	302	34329 6.45	22426 35.38	–	34330 0.67	22426 38.18	–	Метод спутниковых геодезических измерений (определений)	0.10	–
35:23:0301049:266(1)	303	34330 0.77	22426 40.03	–	34329 8.06	22426 43.94	–	Метод спутниковых геодезических измерений (определений)	0.10	–
35:23:0301049:266(1)	304	34329 6.12	22426 44.32	–	34329 2.28	22426 41.32	–	Метод спутниковых геодезических измерений (определений)	0.10	–
35:23:	305	34329	22426	–	34329	22426	–	Метод	0.10	–

03010 49:26 6(1)		1.82	39.65		4.88	35.58		спутник овых геодезич еских измерен ий (определ ений)		
35:23: 03010 49:26 6(1)	302	34329 6.45	22426 35.38	–	34330 0.67	22426 38.18	–	Метод спутник овых геодезич еских измерен ий (определ ений)	0.10	–

2. Иные сведения о здании, сооружении, объекте незавершенного строительства с кадастровым номером 35:23:0301049:266

–

Сведения о зданиях, сооружениях, объектах незавершенного строительства, необходимые для исправления реестровых ошибок в сведениях об описании их местоположения

**1. Сведения о характерных точках контура здания, сооружения, объекта незавершенного строительства с кадастровым номером 35:23:0301049:267
Зона № 2**

Номер контура	Номера характерных точек контура	Существующие			Уточненные			Метод определения координат	Средняя квадратическая погрешность определения координат характерной точки (Mt), м	Формулы, примененные для расчета средней квадратической погрешности определения координат характерной точки (Mt), м
		Координаты, м		R, м	Координаты, м		R, м			
		X	Y		X	Y				
1	2	3	4	5	6	7	8	9	10	11
35:23:0301049:267(1)	306	34329 1.38	22425 40.63	–	34329 4.62	22425 44.12	–	Метод спутниковых геодезических измерений (определений)	0.10	–
35:23:0301049:267(1)	307	34329 5.89	22425 45.99	–	34328 9.88	22425 48.99	–	Метод спутниковых геодезических измерений (определений)	0.10	–
35:23:0301049:267(1)	308	34329 0.68	22425 50.36	–	34328 4.86	22425 44.12	–	Метод спутниковых геодезических измерений (определений)	0.10	–
35:23:	309	34328	22425	–	34328	22425	–	Метод	0.10	–

03010 49:26 7(1)		6.18	45.00		9.59	39.24		спутник овых геодезич еских измерен ий (определ ений)		
35:23: 03010 49:26 7(1)	306	34329 1.38	22425 40.63	–	34329 4.62	22425 44.12	–	Метод спутник овых геодезич еских измерен ий (определ ений)	0.10	–
2. Иные сведения о здании, сооружении, объекте незавершенного строительства с кадастровым номером <u>35:23:0301049:267</u>										
–										

Сведения о зданиях, сооружениях, объектах незавершенного строительства, необходимые для исправления реестровых ошибок в сведениях об описании их местоположения

**1. Сведения о характерных точках контура здания, сооружения, объекта незавершенного строительства с кадастровым номером 35:23:0301049:268
Зона № 2**

Номер контура	Номера характерных точек контура	Существующие			Уточненные			Метод определения координат	Средняя квадратическая погрешность определения координат характерной точки (Mt), м	Формулы, примененные для расчета средней квадратической погрешности определения координат характерной точки (Mt), м
		Координаты, м		R, м	Координаты, м		R, м			
		X	Y		X	Y				
1	2	3	4	5	6	7	8	9	10	11
35:23:0301049:268(1)	310	34370 3.18	22427 25.92	–	34370 2.61	22427 25.48	–	Метод спутниковых геодезических измерений (определений)	0.10	–
35:23:0301049:268(1)	311	34370 0.74	22427 31.46	–	34370 0.33	22427 31.09	–	Метод спутниковых геодезических измерений (определений)	0.10	–
35:23:0301049:268(1)	312	34369 5.25	22427 29.04	–	34369 4.77	22427 28.83	–	Метод спутниковых геодезических измерений (определений)	0.10	–
35:23:	313	34369	22427	–	34369	22427	–	Метод	0.10	–

03010 49:26 8(1)		7.69	23.50		7.05	23.22		спутник овых геодезич еских измерен ий (определ ений)		
35:23: 03010 49:26 8(1)	310	34370 3.18	22427 25.92	–	34370 2.61	22427 25.48	–	Метод спутник овых геодезич еских измерен ий (определ ений)	0.10	–
2. Иные сведения о здании, сооружении, объекте незавершенного строительства с кадастровым номером <u>35:23:0301049:268</u>										
–										

Сведения о зданиях, сооружениях, объектах незавершенного строительства, необходимые для исправления реестровых ошибок в сведениях об описании их местоположения

**1. Сведения о характерных точках контура здания, сооружения, объекта незавершенного строительства с кадастровым номером 35:23:0301049:280
Зона № 2**

Номер контура	Номера характерных точек контура	Существующие			Уточненные			Метод определения координат	Средняя квадратическая погрешность определения координат характерной точки (Mt), м	Формулы, примененные для расчета средней квадратической погрешности определения координат характерной точки (Mt), м
		Координаты, м		R, м	Координаты, м		R, м			
		X	Y		X	Y				
1	2	3	4	5	6	7	8	9	10	11
35:23:0301049:280(1)	314	34371 2.87	22426 55.39	–	34371 2.36	22426 54.68	–	Метод спутниковых геодезических измерений (определений)	0.10	–
35:23:0301049:280(1)	315	34371 0.49	22426 64.42	–	34371 0.76	22426 63.88	–	Метод спутниковых геодезических измерений (определений)	0.10	–
35:23:0301049:280(1)	316	34370 0.56	22426 61.80	–	34370 0.65	22426 62.11	–	Метод спутниковых геодезических измерений (определений)	0.10	–
35:23:	317	34370	22426	–	34370	22426	–	Метод	0.10	–

03010 49:28 0(1)		2.95	52.77		2.25	52.91		спутник овых геодезич еских измерен ий (определ ений)		
35:23: 03010 49:28 0(1)	314	34371 2.87	22426 55.39	–	34371 2.36	22426 54.68	–	Метод спутник овых геодезич еских измерен ий (определ ений)	0.10	–

2. Иные сведения о здании, сооружении, объекте незавершенного строительства с кадастровым номером 35:23:0301049:280

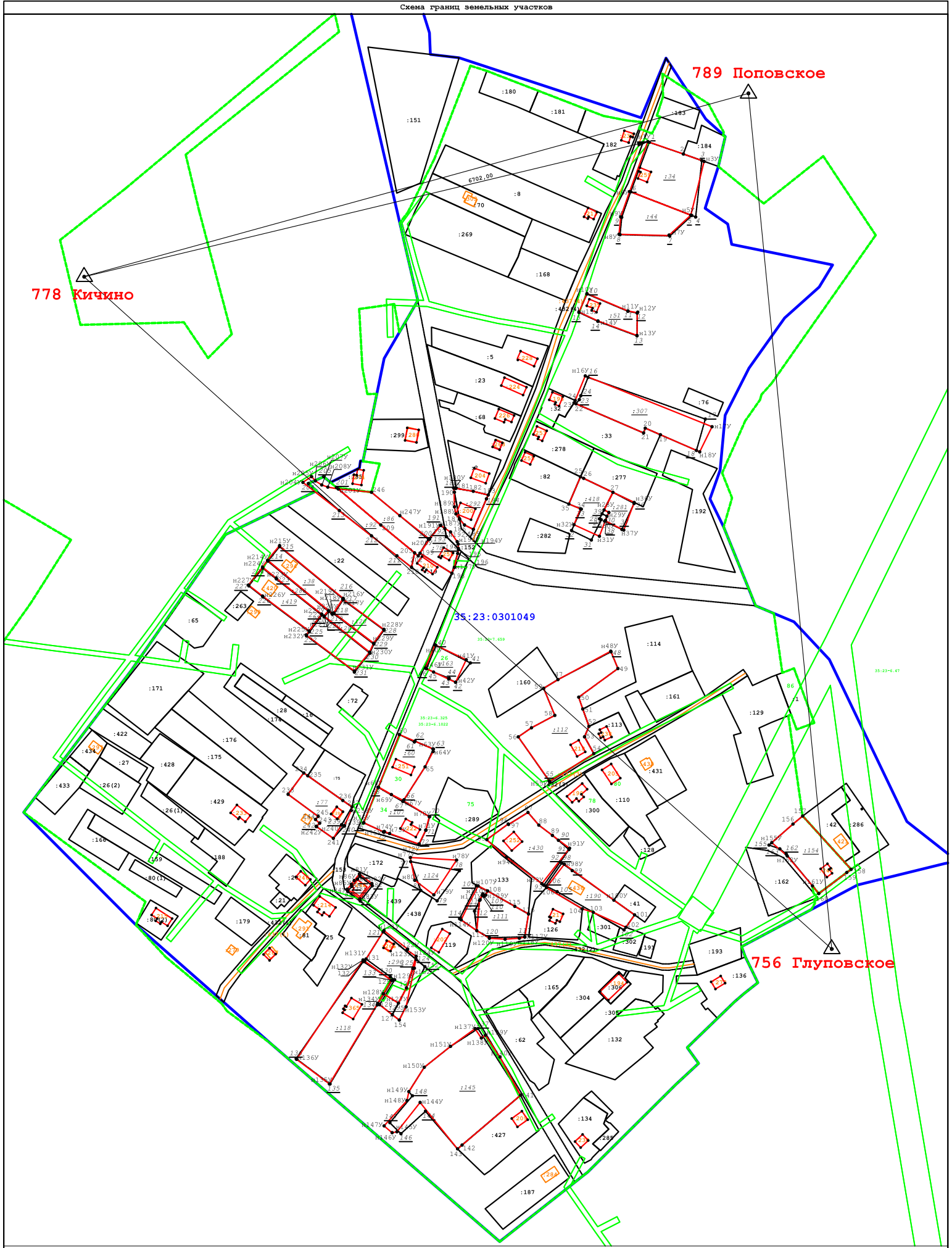
–

Сведения о зданиях, сооружениях, объектах незавершенного строительства, необходимые для исправления реестровых ошибок в сведениях об описании их местоположения

**1. Сведения о характерных точках контура здания, сооружения, объекта незавершенного строительства с кадастровым номером 35:23:0301049:283
Зона № 2**

Номер контура	Номера характерных точек контура	Существующие			Уточненные			Метод определения координат	Средняя квадратическая погрешность определения координат характерной точки (Mt), м	Формулы, примененные для расчета средней квадратической погрешности определения координат характерной точки (Mt), м
		Координаты, м		R, м	Координаты, м		R, м			
		X	Y		X	Y				
1	2	3	4	5	6	7	8	9	10	11
35:23:0301049:283(1)	318	34340 7.77	22425 98.22	–	34340 8.09	22425 98.07	–	Метод спутниковых геодезических измерений (определений)	0.10	–
35:23:0301049:283(1)	319	34340 4.34	22426 03.51	–	34340 4.17	22426 03.01	–	Метод спутниковых геодезических измерений (определений)	0.10	–
35:23:0301049:283(1)	320	34339 8.22	22425 99.54	–	34339 8.46	22425 98.47	–	Метод спутниковых геодезических измерений (определений)	0.10	–
35:23:	321	34340	22425	–	34340	22425	–	Метод	0.10	–

03010 49:28 3(1)		1.64	94.25		2.37	93.53		спутник овых геодезич еских измерен ий (определ ений)		
35:23: 03010 49:28 3(1)	318	34340 7.77	22425 98.22	–	34340 8.09	22425 98.07	–	Метод спутник овых геодезич еских измерен ий (определ ений)	0.10	–
2. Иные сведения о здании, сооружении, объекте незавершенного строительства с кадастровым номером <u>35:23:0301049:283</u>										
–										

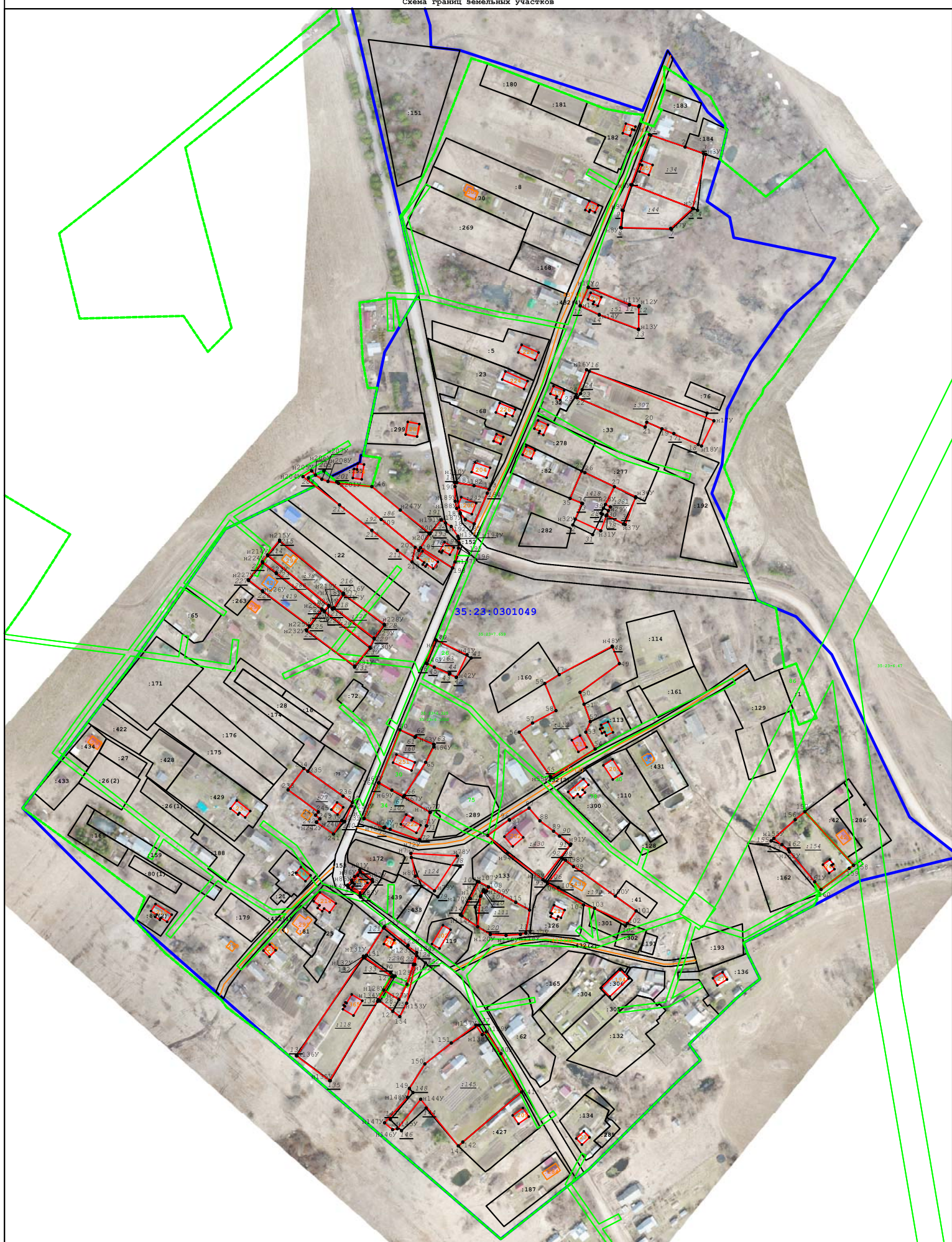


М 1:3000

Условные обозначения:

- | | | | |
|---------------|---|-----------|--|
| ▲1976 Князево | - геодезический пункт с известными координатами | ← 6702.00 | - расстояние от базовой станции до ближайшей характерной точки объекта кадастровых работ |
| — (red) | - уточняемая часть границы земельного участка, объекта капитального строительства | ● n1Y | - обозначение характерной точки границы земельного участка |
| — (black) | - существующая часть границы земельного участка | ● 10 | - обозначение характерной точки контура здания |
| — (dashed) | - существующая часть границы земельного участка, прекращающая существование | ● 10 | - обозначение существующей точки границы земельного участка, прекращающей свое существование |
| — (orange) | - существующая часть границы объекта капитального строительства | 8 | - обозначение земельного участка |
| — (blue) | - граница кадастрового квартала | 85 | - обозначение здания, сооружения, объекта незавершенного строительства |
| 35:23:0301049 | - обозначение кадастрового квартала | 19 | - обозначение исходного земельного участка |

Схема границ земельных участков



М 1:3000

Условные обозначения:

- | | |
|---|--|
| <ul style="list-style-type: none"> — уточняемая часть границ земельного участка , объекта капитального строительства — существующая часть границ земельного участка - - - - - существующая часть границ земельного участка , прекращающая существование — существующая часть границ объекта капитального строительства — граница кадастрового квартала ■ обозначение кадастрового квартала | <ul style="list-style-type: none"> ● n1Y — обозначение характерной точки границы земельного участка ● — обозначение характерной точки контура здания ● 10 — обозначение существующей точки границы земельного участка , прекращающей свое существование ● 8 — обозначение земельного участка ● 85 — обозначение здания , сооружения, объекта незавершенного строительства ● 19 — обозначение исходного земельного участка |
|---|--|